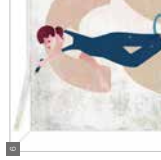


Komar[®]

Mode d'emploi pour panoramiques d'impression numérique sur intissé



Le support doit être propre, sain, lisse et monochrome pour éviter de voir des nuances par transparence.

1. Vérifier le panoramique avant tout travail, la pose vaut l'acceptation du produit.
2. Pour positionner le 1er lé, tracer au crayon une ligne horizontale et verticale à l'aide d'un niveau et d'un fil à plomb.
3. Poser les lés suivants bord à bord. Utiliser une colle spécialement pour intissés.
- 4/5. Le panoramique doit être posé avec la colle au mur. Pour cela étaler la colle sur le mur - de la largeur d'un lé - à l'aide d'un rouleau ou d'une brosse. Maroufler avec un chiffon propre et douce, une brosse ou un rouleau; partir du haut vers le bas et de l'intérieur vers

l'extérieur.

Le séchage doit être relativement long, car un séchage trop rapide pourrait provoquer un écartement aux joints et la matière du panoramique risquerait de devenir cassant. Il faut donc avoir une température ambiante d'environ 20°. En hiver, il faudra chauffer modérément. Surtout laisser les fenêtres fermées afin d'éviter les courants d'air.

6. Pour terminer, couper proprement les surplus avec un cutter. Eliminer de suite en tamponnant les excédents de colle à l'aide d'un chiffon ou d'un éponge légèrement humide et propre.