

Disney  
*Beauty*  
AND THE BEAST

© Disney

ENCHANTED ROSE LIGHT

Tel: +44 (0)1273 230037

Paladone®

Working title: Enchanted Rose Light

Date of creation: 24/01/18

This image remains the intellectual copyright of Paladone Products Ltd 2018

Cutterguide Information:

Indicates Cut

Print references / finishes:

• Black ink

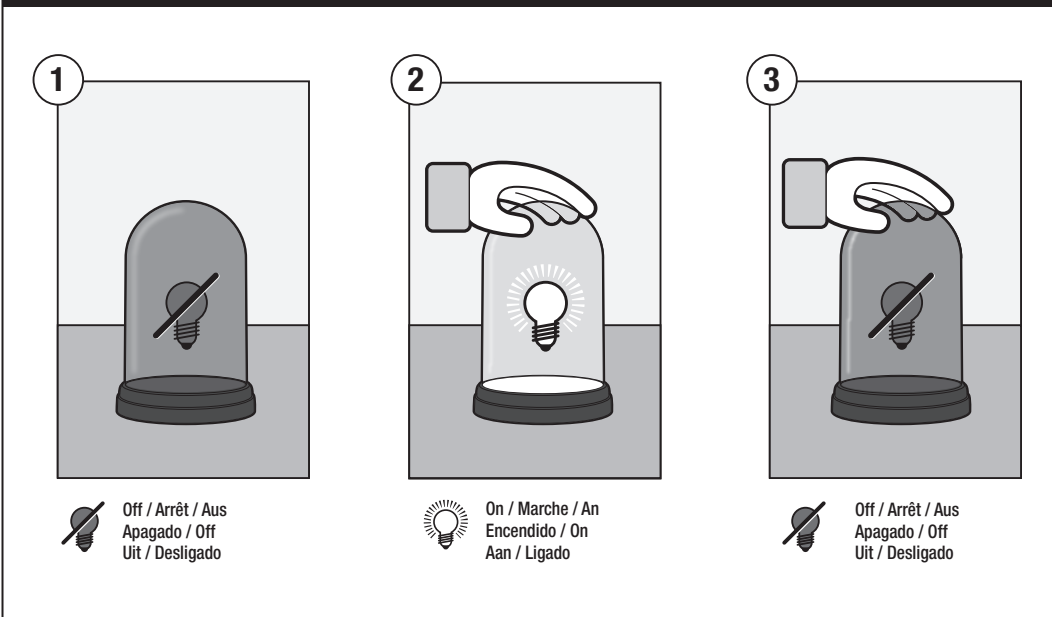
Dimensions:

Flat: 148mm (W) x 210mm (H)

BELL JAR LIGHT

Instructions | Mode d'emploi | Gebrauchshinweise | Instrucciones de uso  
istruzioni per l'utilizzo | Gebruiksaanwijzingen | instruções de utilização

FUNCTIONS Les fonctions | Funktionen | Funciones | Funzioni | Functies | Funções



Off / Arrêt / Aus  
Apagado / Off  
Uit / Desligado

On / Marche / An  
Encendido / On  
Aan / Ligado

Off / Arrêt / Aus  
Apagado / Off  
Uit / Desligado

WARNINGS!

⚠ This light is not a toy. This product is not to be directly connected to the mains supply. The crossed out wheelee-bin symbol on this product is to remind you that waste electrical and electronic products, batteries and accumulators should not be disposed of with household waste. If you are unable to re-use or recycle your article it should be disposed of at a civic amenity site/local authority recycling facilities. This item can be used with a compatible mains powered transformer. This must be a short-circuit proof safety isolating transformer according to IEC 61558-2-6 or a toys transformer according to IEC 61558-2-7. Under the environment with electrostatic discharge the device may malfunction. If this happens, you will need to reset the device by turning it off/on again.

⚠ Cette lampe n'est pas un jouet. Ce produit ne doit pas être raccordé directement au courant principal. Le pictogramme représentant une poubelle barrée figurant sur ce produit est là pour vous rappeler que les équipements/produits électriques et électroniques, les piles et les accumulateurs ne doivent pas être jetés avec les déchets ménagers. Si vous ne pouvez pas ré-utiliser ou recycler votre produit, il doit alors être déposé dans un centre de déchets local / au niveau d'une décharge locale de recyclage. Ce produit peut être utilisé avec un transformateur de tension compatible, qui doit être un transformateur d'isolement de sécurité protégé des courts circuits selon la norme IEC 61558-2-6 ou un transformateur pour jouets selon la norme IEC 61558-2-7. Dans un environnement sujet aux décharges électrostatiques, l'appareil peut présenter des malfunctions. Si tel est le cas, vous devez le réinitialiser en éteignant puis en réallumant l'appareil.

⚠ Diese Leuchte ist kein Spielzeug. Dieses Produkt darf nicht direkt an das Stromnetz angeschlossen werden. Das Symbol der durchgestrichenen Abfalltonne auf Rädern weist Sie darauf hin, dass unbrauchbare elektrische und elektronische Produkte, Batterien und Akkus nicht mit dem Hausmüll entsorgt werden sollten. Wenn Sie Ihren Artikel nicht wiederverwenden oder recyceln können, sollten Sie ihn über den kommunalen Wertstoffhof/die örtliche Recyclinganlage entsorgen. Dieser Artikel kann mit einem kompatiblen Netztrafo betrieben werden. Dabei muss es sich gemäß IEC 61558-2-6 um einen kurzschlussfesten Sicherheits-Trenntrafo oder gemäß IEC 61558-2-7 um einen Spielzeugtrafo handeln. In einem Umfeld mit elektrostatischer Aufladung kann die Funktionstüchtigkeit des Gerätes beeinträchtigt werden. Falls dies passiert müssen Sie das Gerät zur Ruhe kommen lassen, indem Sie es aus- und wieder einschalten.

BELL JAR LIGHT

Instructions | Mode d'emploi | Gebrauchshinweise | Instrucciones de uso  
istruzioni per l'utilizzo | Gebruiksaanwijzingen | instruções de utilização

⚠ Esta lámpara no es un juguete. Este producto no debe ser conectado directamente al suministro eléctrico. El símbolo de la papelera con ruedas tachada que aparece en este producto sirve para recordarle que los productos residuales eléctricos y electrónicos, pilas y acumuladores no deben tirarse con los residuos domésticos. Si no va a volver a usar el artículo, deposítelo en un punto verde de reciclaje. Este artículo puede usarse con un transformador de red compatible. Este debe ser un transformador a prueba de cortocircuitos de acuerdo con la norma IEC 61558-2-6 o un transformador para juguetes de acuerdo con la norma IEC 61558-2-7. Es posible que el dispositivo no funcione bien en un ambiente donde se dan descargas electroestáticas. En ese caso, apáguelo y vuelva a encenderlo para reiniciarlo.

⚠ Questa lampada non è un giocattolo. Questo prodotto non deve essere connesso direttamente alla tensione di rete. L'icona del cestino barrato stampata su questo prodotto serve a ricordare che prodotti elettrici ed elettronici, batterie e accumulatori non vanno gettati assieme ai rifiuti domestici. Se non è possibile riutilizzare o riciclare il prodotto, rivolgersi a un'isola ecologica o centro di riciclaggio locale. La lampadina può essere usata con un trasformatore di rete compatibile. Questo deve essere un trasformatore di isolamento con protezione contro cortocircuito in conformità con la norma IEC 61558-2-6, oppure un trasformatore per giocattoli conforme alla norma IEC 61558-2-7. In ambiente con scariche elettrostatiche, il dispositivo potrebbe avere un malfunzionamento. Se questo si verifica, è necessario ripristinare il dispositivo spegnendolo e riaccendendolo.

⚠ Deze lamp is geen speelgoed. Dit product mag niet direct op netspanning worden aangesloten. Het doorgestreepte rolcontainersymbool op dit product moet u eraan herinneren dat elektrisch en elektronisch afval, batterijen en accumulators niet met het huishoudelijk afval mogen worden weggegooid. Als u het artikel niet kunt hergebruiken of recyclen, moet u het aanbieden bij de aangewezen gemeentelijke instantie. Het voorwerp kan worden gebruikt met een geschikte transformator op netspanning. Dit moet een scheidingstransformator zijn beveiligd tegen kortsluitingen in overeenstemming met IEC 61558-2-6 of een speelgoedtransformator in overeenstemming met IEC 61558-2-7. In een omgeving met elektrostatische ontlading kan het voorkomen dat het apparaat niet goed functioneert. Als dit gebeurt, dient u het apparaat even te laten rusten door het uit en daarna weer aan te zetten.

⚠ Esta luz não é um brinquedo. Este produto não deve ser diretamente ligado à rede elétrica. O símbolo do caixote do lixo com uma cruz sobreposta que este produto apresenta serve para lembrar-lhe que os produtos elétricos e eletrônicos residuais, incluindo pilhas e acumuladores, não devem ser descartados juntamente com o lixo doméstico. Se não lhe for possível reutilizar ou reciclar o seu artigo, este deverá ser descartado em locais públicos de recolha ou nas instalações de reciclagem das autoridades locais. Este item pode ser usado com um transformador de corrente compatível. Esse transformador deverá ter um isolamento de segurança à prova de curto-circuito, conforme a norma IEC 61558-2-6, ou um transformador para brinquedos, conforme a norma IEC 61558-2-7. Em ambientes com descarga eletrostática, o aparelho poderá não funcionar corretamente. Se isso ocorrer, será necessário reinicie o aparelho por desligá-lo e ligá-lo novamente.

Warning: Changes or modifications to this unit not expressly approved by the party responsible for compliance could void the user's authority to operate the equipment.

NOTE: This equipment has been tested and found to comply with the limits for a Class B digital device, pursuant to Part 15 of the FCC Rules. These limits are designed to provide reasonable protection against harmful interference in a residential installation. This equipment generates, uses and can radiate radio frequency energy and, if not installed and used in accordance with the instructions, may cause harmful interference to radio communications.

However, there is no guarantee that interference will not occur in a particular installation. If this equipment does cause harmful interference to radio or television reception, which can be determined by turning the equipment off and on, the user is encouraged to try to correct the interference by one or more of the following measures

- Reorient or relocate the receiving antenna.
- Increase the separation between the equipment and receiver.
- Connect the equipment into an outlet on a circuit different from that to which the receiver is connected.
- Consult the dealer or an experienced radio/ TV technician for help.

Made In China

Max Rated Input: 5V DC 500mA

CE

UK  
CA

