



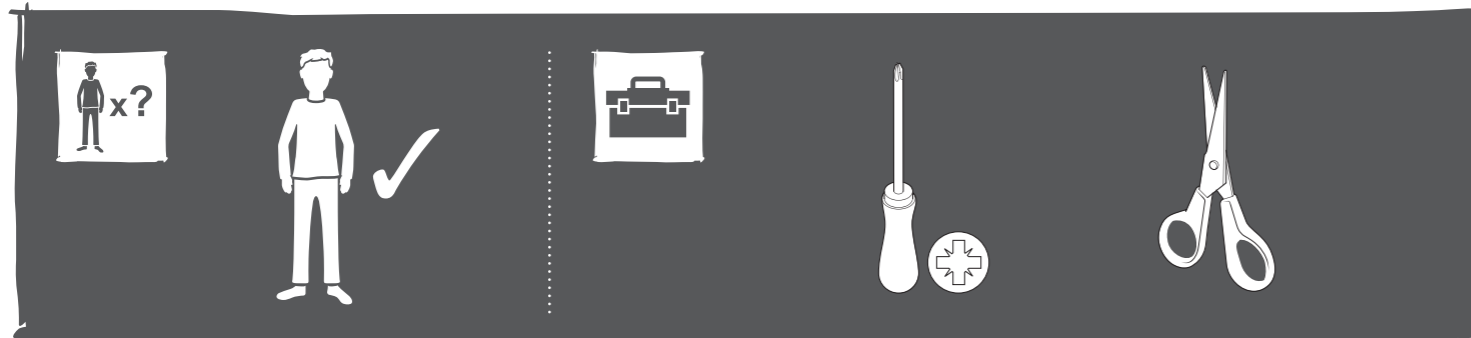
EAN: 5059340233055 / 5059340233109 (EU)
 EAN: 5059340233093 / 5059340233116 (UK)

FC2WR3 / FC2WR5

Driggs

V50423_5059340233055_MAND1_2223

<p>EN IMPORTANT - Please read carefully the separate safety guide before use.</p>	<p>FR S'il vous plaît lire attentivement le guide de sécurité séparé avant utilisation.</p>	<p>PL Proszę dokładnie zapoznać się z oddzielną instrukcją bezpieczeństwa przed użyciem.</p>	<p>DE Bitte lesen Sie die separaten Sicherheits Sie vor Gebrauch.</p>	<p>RUS Пожалуйста, внимательно прочитайте отдельное руководство по технике безопасности перед использованием.</p>
<p>RO Vă rugăm să citiți cu atenție ghidul de siguranță separat înainte de utilizare.</p>	<p>ES Por favor, lea atentamente la guía de seguridad separado antes de su uso.</p>	<p>PT Por favor, leia atentamente o guia de segurança separado antes de usar.</p>	<p>TR Kullanımdan önce dikkatle ayrı emniyet kılavuzunu okuyun lütfen.</p>	



EAN: 5059340233093 / 5059340233055 / 5059340233116* / 5059340233109*

[01] x 1	[02] x 1	[03] x 1	[04] x 6 (* 8)	[05] x 1	[A] x 14 (* 18)

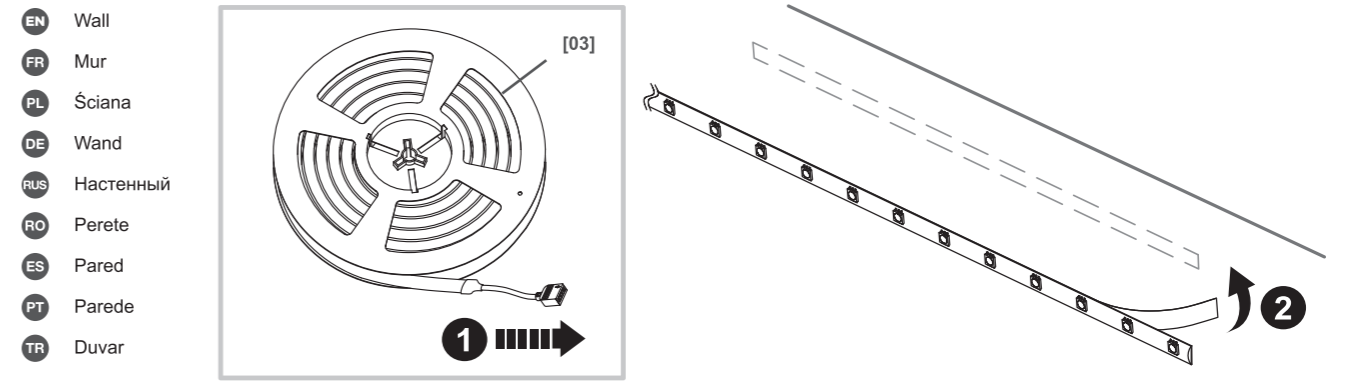


- | | | |
|------------------------|------------------------|----------------------|
| EN Installation | FR Installation | PL Instalacja |
| DE Installation | RUS Установка | RO Instalare |
| ES Instalación | PT Instalação | TR Montaj |

A1



[03] x 1



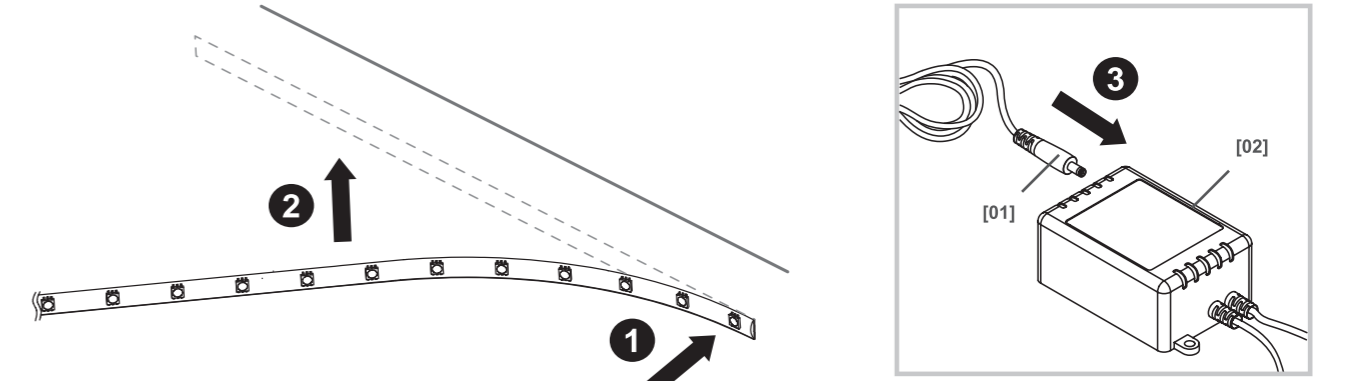
A2



[01] x 1



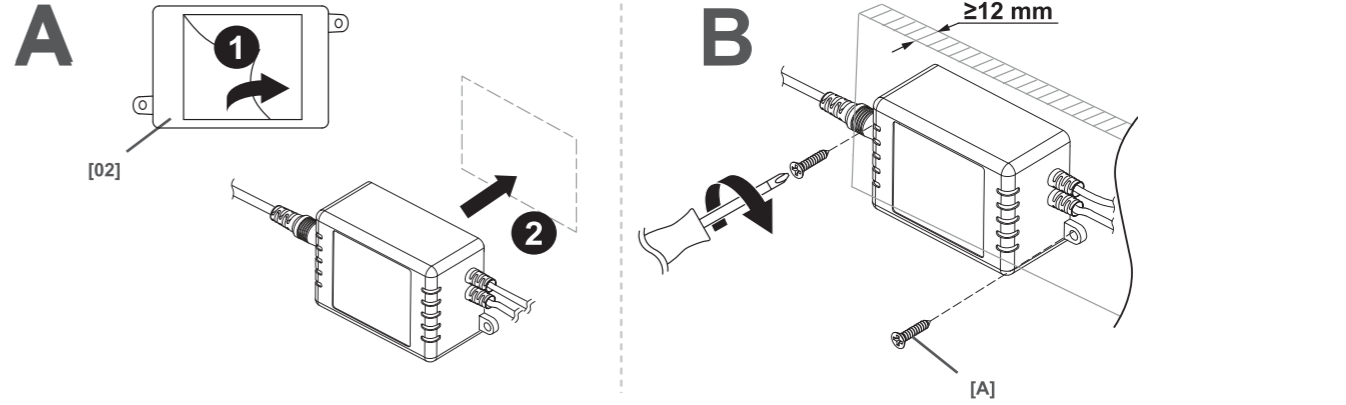
[02] x 1



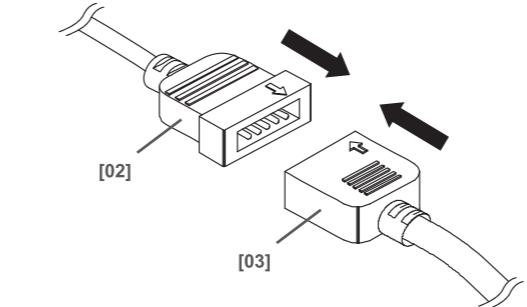
A3



[A] x 2



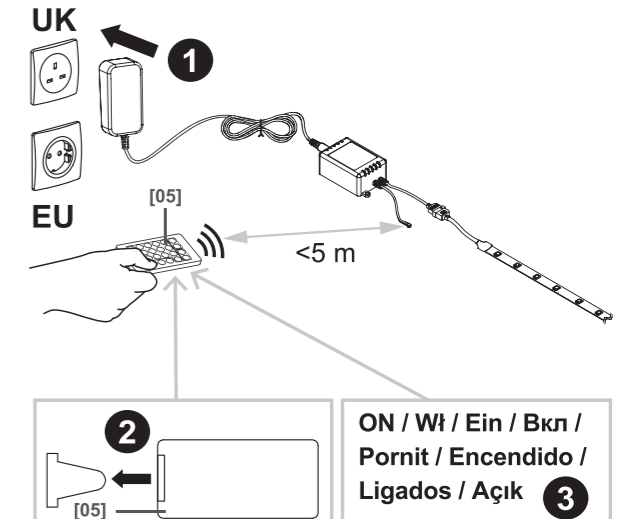
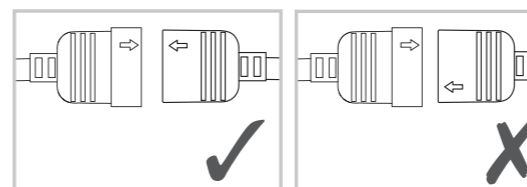
A4



A5

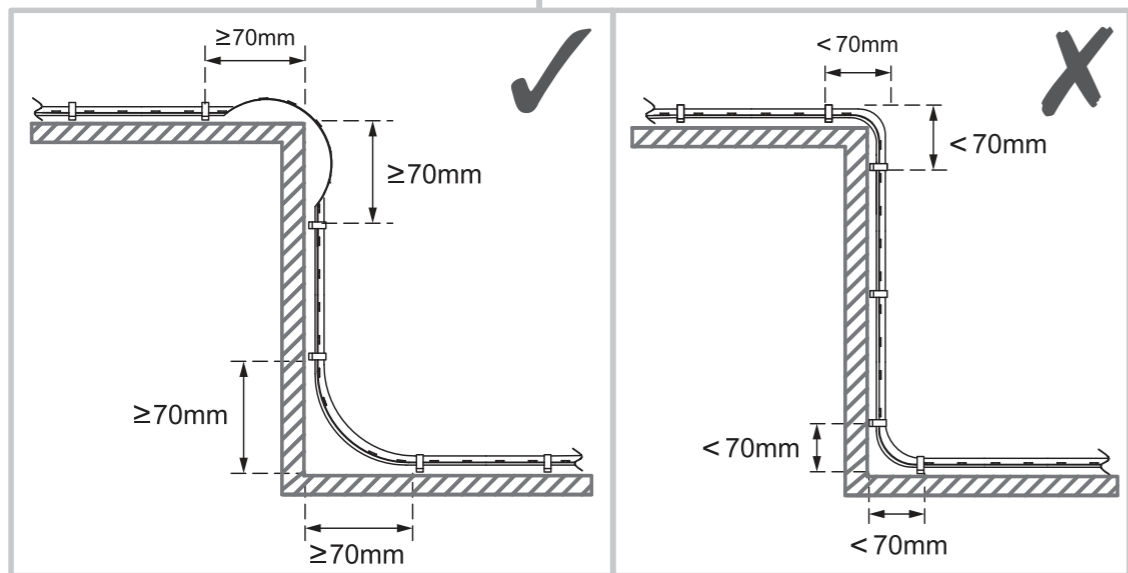
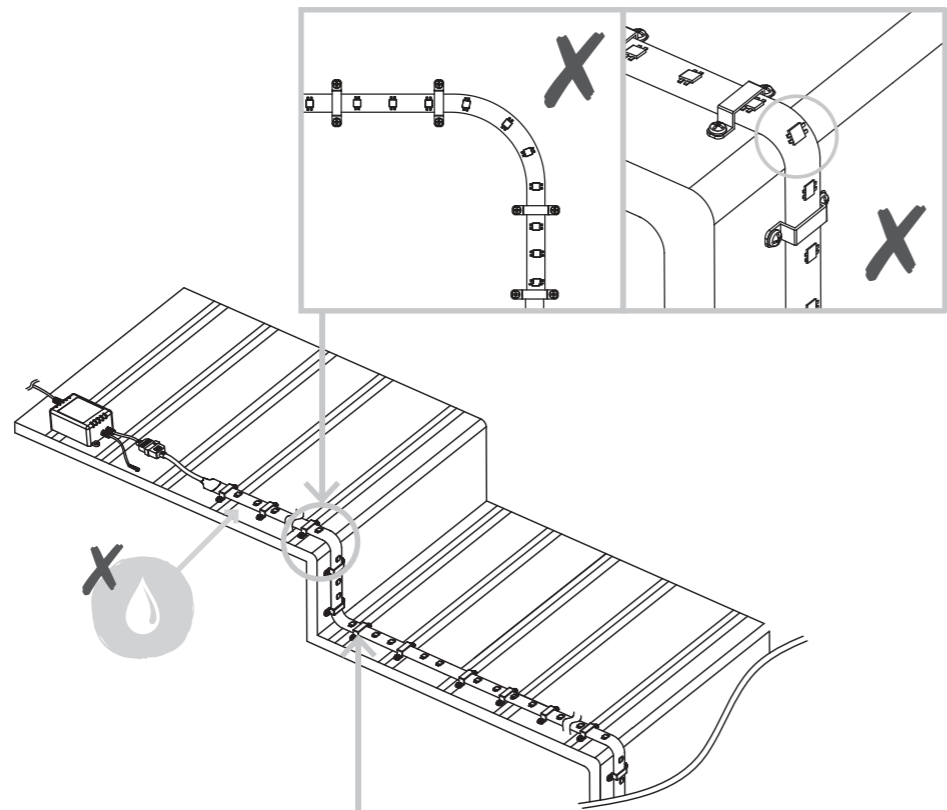


[05] x 1

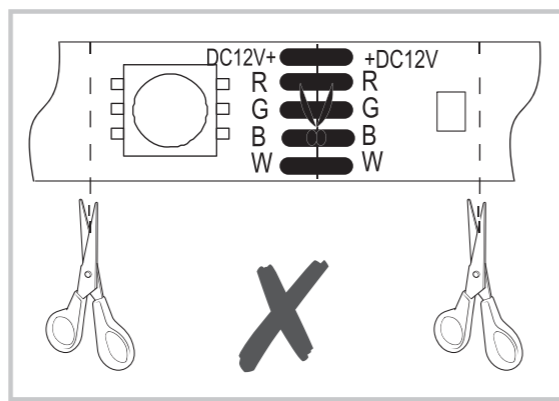
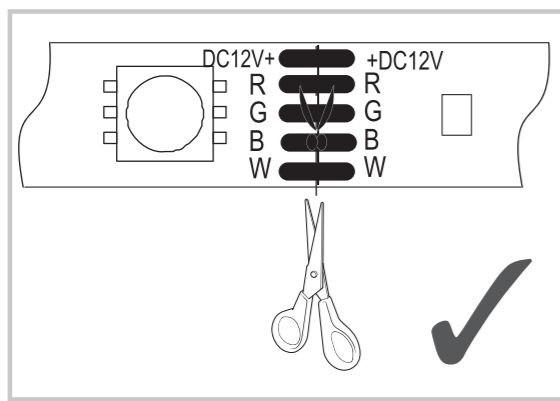


B1

- EN Stairs
- FR Escaliers
- PL Schody
- DE Treppen
- RUS лестница
- RO Scară
- ES Escalera
- PT Escadas
- TR Merdivenler

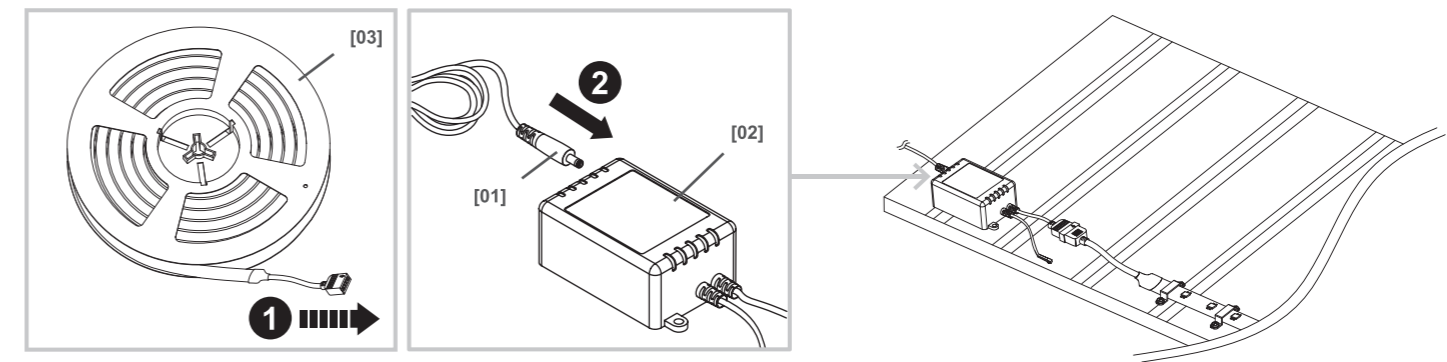


- | | | |
|-------------------------|-------------------|--------------------|
| EN Cutting strip | FR Découpage | PL Taśma do cięcia |
| DE Streifen zuschneiden | RUS Обрезка ленты | RO Tăierea benzii |
| ES Tira de corte | PT Cortar a tira | TR Şeridi kesme |



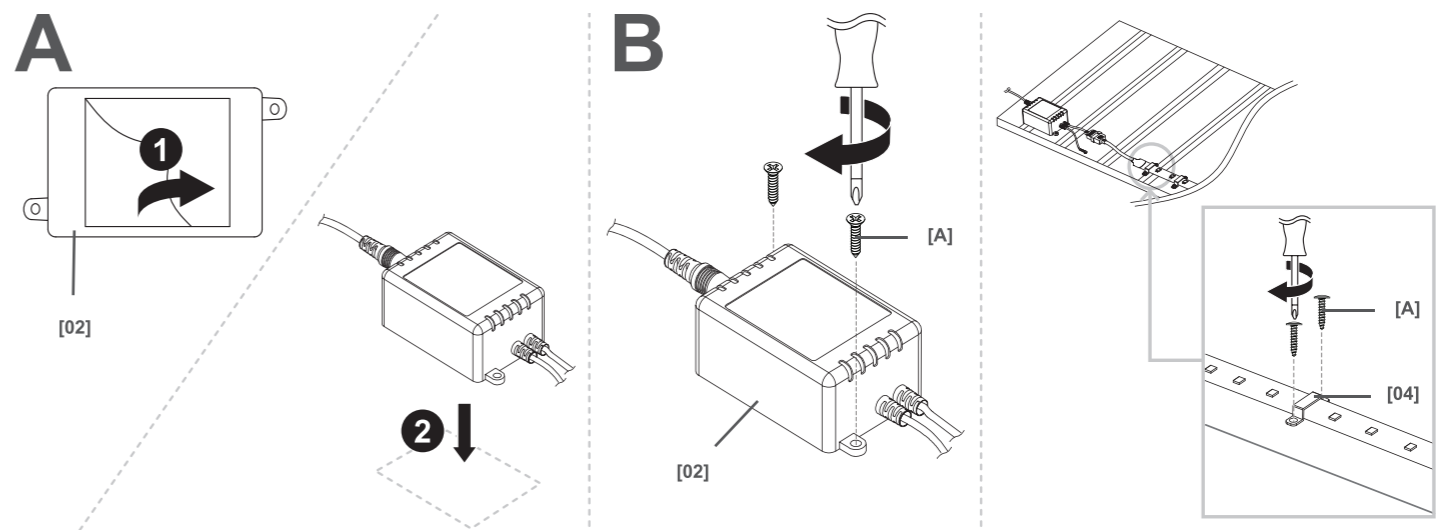
B2

- [01] x 1
- [02] x 1
- [03] x 1

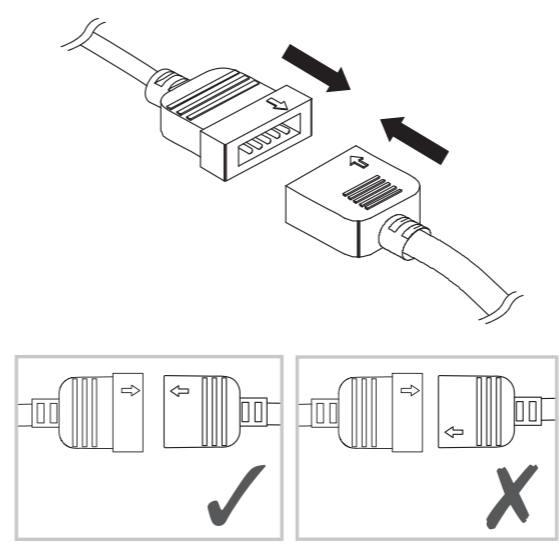


B3

- [04] x 6 (* 8)
- [A] x 14 (* 18)

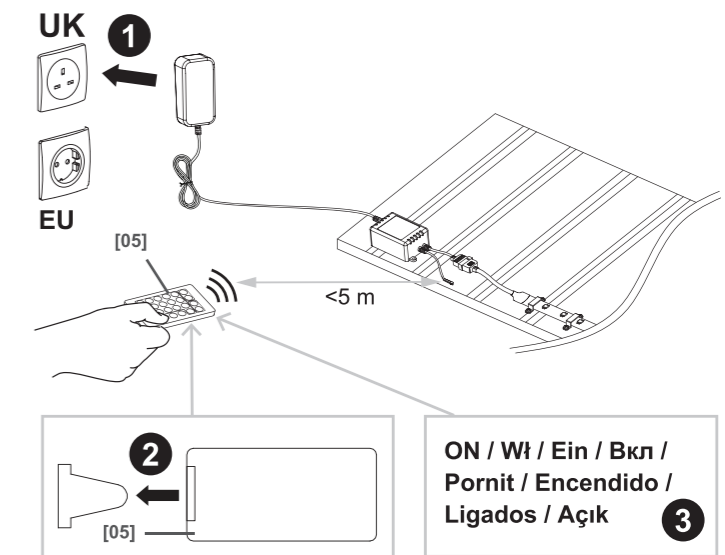


B4

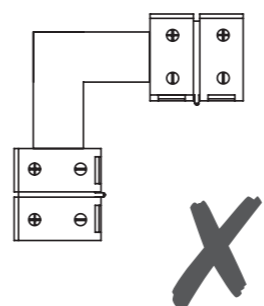


B5

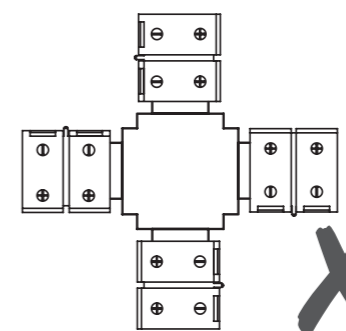
- [05] x 1



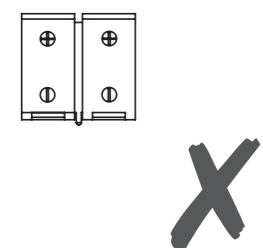
EAN: 3663602762201
A1



EAN: 3663602762218
A2



EAN: 3663602762225
A3

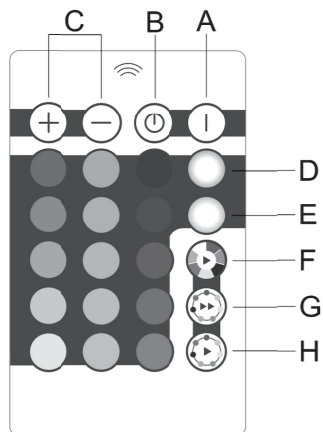




EN Use
DE Benutzung
ES Uso

FR Utilisation
RUS Использование
PT Utilização

PL Użytkowanie
RO Utilizare
TR Kullanım



EN **A:** ON
B: OFF
C: Adjust the brightness under the static colour mode.
Adjust the speed of the colour changing under the dynamic mode.
D: Static colour mode: Note: please press the button to select your colour preference.
E: Static colour mode: Neutral white
F: Dynamic mode: Seven colours changing in jumping style.
G: Dynamic mode: Seven colours changing in gradualness style. (Fast)
H: Dynamic mode: Seven colours changing in gradualness style. (Slow)

FR **A:** ON
B: OFF
C: Régler la luminosité en mode de couleur statique.
Régler la fréquence du changement de couleur en mode dynamique.
D: Mode de couleur statique : Remarque : appuyer sur le bouton pour sélectionner vos préférences de couleur.
E: Mode de couleur statique : Blanc neutre
F: Mode dynamique : Sept couleurs passant de l'une à l'autre.
G: Mode dynamique : Sept couleurs changeant progressivement. (Rapide)
H: Mode dynamique : Sept couleurs changeant progressivement. (Lent)

PL **A:** Włączanie
B: Wyłączanie
C: Regulacja jasności w trybie stałego koloru.
Regulacja prędkości zmiany kolorów w trybie dynamicznym.
D: Tryb stałego koloru: Uwaga: nacisnąć przycisk w celu wybraniażądanego koloru.
E: Tryb stałego koloru: Neutralny biały
F: Tryb dynamiczny: Siedem kolorów zmieniających się w sposób skokowy.
G: Tryb dynamiczny: Siedem kolorów zmieniających się w sposób stopniowy. (Szybko)
H: Tryb dynamiczny: Siedem kolorów zmieniających się w sposób stopniowy. (Powoli)

DE **A:** EIN
B: AUS
C: Passen Sie die Helligkeit im statischen Farbmodus an.
Passen Sie die Farbwechsel-Häufigkeit im dynamischen Modus an.
D: Statischer Farbmodus: Hinweis: Drücken Sie den Knopf, um die Farbe zu wählen, die Sie bevorzugen.
E: Statischer Farbmodus: Neutrales Weiß
F: Dynamischer Modus: Sprunghafter Wechsel zwischen sieben Farben.
G: Dynamischer Modus: Fließender Wechsel zwischen sieben Farben. (Schnell)
H: Dynamischer Modus: Fließender Wechsel zwischen sieben Farben. (Langsam)

RUS **A:** ВКЛ
B: ВЫКЛ
C: Отрегулируйте уровень яркости освещения в режиме статического цвета.
Отрегулируйте скорость смены цветов в режиме динамического цвета.
D: Режим статического цвета: Примечание. Выбрать цвет можно нажатием на кнопку.
E: Режим статического цвета: Нейтральный белый
F: Режим динамического цвета: Резкая смена семи цветов.
G: Режим динамического цвета: Плавная смена семи цветов. (быстро)
H: Режим динамического цвета: Плавная смена семи цветов. (медленно)

RO **A:** PORNIT
B: OPRIT
C: Reglați luminozitatea din modul culoare statică.
Reglați viteza schimbării culorii din modul dinamic.
D: Modul culoare statică: Notă: apăsați butonul pentru a selecta preferința de colorii.
E: Modul culoare statică: Neutral alb
F: Modul dinamic: Șapte culori care se schimbă în salturi.
G: Modul dinamic: Șapte culori care se schimbă progresiv. (rapid)
H: Modul dinamic: Șapte culori care se schimbă progresiv. (lent)

ES **A:** Encendido
B: Apagado
C: Ajuste el brillo en el modo de color estático.
Ajuste la velocidad del cambio de color en el modo dinámico.
D: Modo de color estático: Nota: Pulse el botón para seleccionar el color que prefiera.
E: Modo de color estático: Blanco neutro
F: Modo dinámico: Siete colores que cambian de uno a otro.
G: Modo dinámico: Siete colores que cambian de forma gradual. (Rápido)
H: Modo dinámico: Siete colores que cambian de forma gradual. (Lento)

PT **A:** LIGAR
B: DESLIGAR
C: Ajuste o brilho no modo de cor estática.
Ajuste a velocidade da mudança de cor no modo dinâmico.
D: Modo de cor estática: Nota: prima o botão para selecionar a sua preferência de cor.
E: Modo de cor estática: Branco neutro
F: Modo dinâmico: Alternância contínua entre sete cores.
G: Modo dinâmico: Mudança gradual entre sete cores. (Rápido)
H: Modo dinâmico: Mudança gradual entre sete cores. (Lento)

TR **A:** AÇIK
B: KAPALI
C: Parlaklığı statik renk modunda ayarlayın.
Renk değişim hızını dinamik modda ayarlayın.
D: Statik renk modu: Not: Renk tercihinizi yapmak için lütfen düğmeye basın.
E: Statik renk modu: Nötr beyaz
F: Dinamik mod: Atlayan şekilde değişen yedi renk.
G: Dinamik mod: Kademeli şekilde değişen yedi renk. (Hızlı)
H: Dinamik mod: Kademeli şekilde değişen yedi renk. (Yavaş)



EN Maintenance
DE Wartung
ES Mantenimiento

FR Maintenance
RUS Обслуживание
PT Manutenção

PL Konserwacja
RO Întreținere
TR Onarım

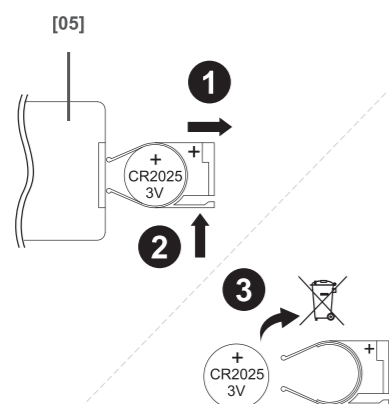


EN Care
DE Pflege
ES Cuidados

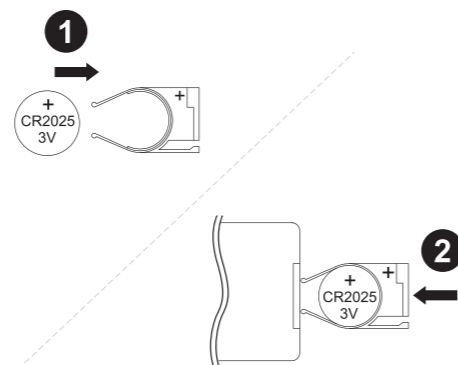
FR Entretien
RUS Уход
PT Cuidados

PL Pielegnacja
RO Îngrijire
TR Bakım

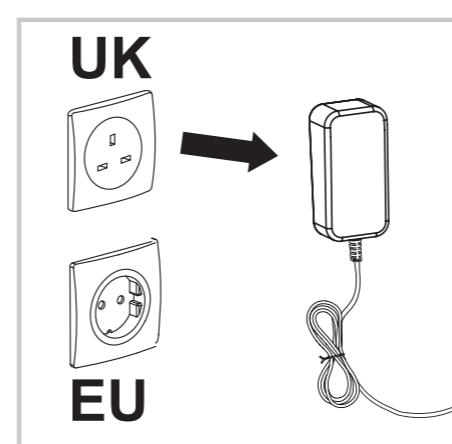
01



02



01



02

