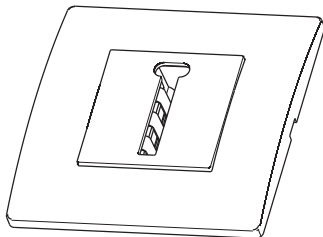


FR Installation PL Instalacja RO Montare



01

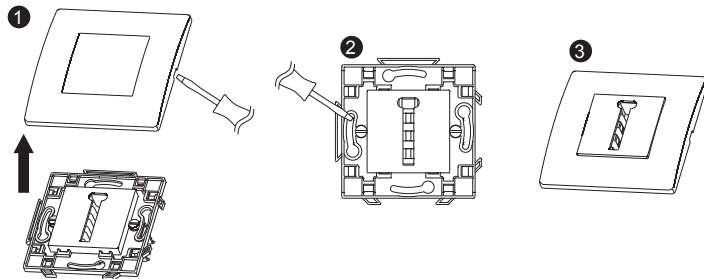


FR Coupez le courant!

PL Wyłącz zasilanie!

RO Oprîți alimentarea!

02

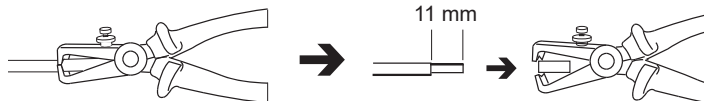


TL2727

5059340407463

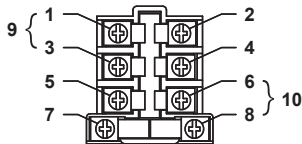
V10422_5059340407463_BX220IM

03



04

FR Schéma de câblage	PL Schemat elektryczny	RO Schemă electrică
----------------------	------------------------	---------------------



FR	1. (gris) 2. (incolor) 3. (blanc) 4. (marron) 5. (bleu) 6. (jaune) 7. (violet) 8. (orange) 9. Première Ligne 10. Seconde Ligne
PL	1. (szary) 2. (bezbarwny) 3. (biały) 4. (brązowy) 5. (niebieski) 6. (żółty) 7. (fioletowy) 8. (pomarańczowy) 9. Linia pierwsza 10. Linia druga
RO	1. (gri) 2. (incolor) 3. (alb) 4. (maro) 5. (bleu) 6. (galben) 7. (violet) 8. (portocaliu) 9. Prima linie 10. A doua linie

Fabricant

EU Manufacturer:

Kingfisher International Products
B.V. Rapenburgerstraat 175E,
1011 VM Amsterdam
The Netherlands

FR [www.castorama.fr /](http://www.castorama.fr/)
www.bricodepot.fr

**Pour consulter les manuels
d'instructions en ligne,
rendez-vous sur le site
www.kingfisher.com/products**
Fabriqué en RPC

PL www.castorama.pl

**Aby zapoznać się z instrukcją
obsługi online, odwiedź stronę
www.kingfisher.com/products**
Wyprodukowano w ChRL

RO www.bricodepot.ro

**Pentru a consulta manualele
de instrucțiuni online,
vizitați [www.kingfisher.com/](http://www.kingfisher.com/products)
[products](http://www.kingfisher.com/products)**

Fabricat în China