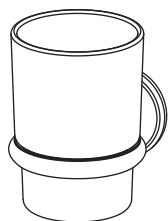


**EN** Tumber  
**FR** Gobelet  
**PL** Kubek łazienkowy  
**RO** Suport  
**ES** Vaso  
**PT** Copo



**EN IMPORTANT** - These instructions are for your safety. Please read through them thoroughly prior to handling the product and retain them for future reference.

**FR IMPORTANT** : Ces instructions sont données pour votre sécurité. Merci de les lire attentivement avant de manipuler le produit et de les conserver pour référence.

**PL WAŻNE** — Niniejsza instrukcja została opracowana w celu zapewnienia bezpieczeństwa użytkownikowi. Należy ją dokładnie przeczytać przed obsługą produktu i zachować do wykorzystania w przyszłości.

**RO IMPORTANT** - Aceste instrucțiuni sunt pentru siguranța ta. Citește-le cu atenție înainte de montarea produsului și păstrează-le pentru consultare ulterioară.

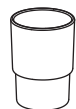
**ES IMPORTANTE:** Estas instrucciones son para su propia seguridad. Léelas atentamente antes de manipular el producto y guárdelas para futuras consultas.

**PT IMPORTANTE** - Estas instruções são para sua segurança. Leia-as atentamente antes de manusear o produto e guarde-as para consultas futuras.

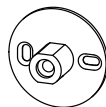
5063022506832 / 5063022506993 /  
5063022528247 / 5063022537980

V20825\_5063022506832\_MAND4\_2425\_NP-0016

**EN** Parts **FR** Pièces **PL** Części **RO** Piese  
**ES** Piezas **PT** Peças



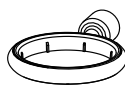
01. x1



02. x1



03. x1



04. x1



05. x2



06. x2



07. x1



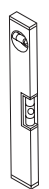
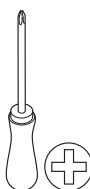
08. x1

**EN** You will need **FR** Vous aurez besoin de  
**PL** Będziesz potrzebować  
**RO** Vei avea nevoie de **ES** Necesitará  
**PT** Vai precisar de

x1



6 mm



**EN** Safety **FR** Sécurité **PL** Bezpieczeństwo  
**RO** Siguranță **ES** Seguridad **PT** Segurança

### EN Safety



**WARNING:** INSTALLATION MUST BE PERFORMED BY A COMPETENT PERSON ONLY. THIS PRODUCT COULD BE DANGEROUS, CAUSE INJURY OR DAMAGE TO PROPERTY IF INCORRECTLY INSTALLED.



**CAUTION:** ALWAYS ENSURE THE PRODUCT IS POSITIONED ON A SMOOTH LEVEL SURFACE BEFORE USE.

### Guarantee

This product has a manufacturer's guarantee of 5 years. For detailed terms and conditions of the guarantee, please consult the website of the distributor you purchased your product from.

### FR Sécurité



**AVERTISSEMENT :** L'INSTALLATION DOIT ÊTRE EFFECTUÉE UNIQUEMENT PAR UNE PERSONNE COMPÉTENTE. CE PRODUIT PEUT ÊTRE DANGEREUX ET ÊTRE À L'ORIGINE DE BLESSURES OU DE DOMMAGES MATÉRIELS S'IL N'EST PAS INSTALLÉ CORRECTEMENT.



**ATTENTION :** TOUJOURS S'ASSURER QUE LE PRODUIT EST PLACÉ SUR UNE SURFACE PLANE ET LISSE AVANT DE L'UTILISER.

### Garantie

Ce produit bénéficie d'une garantie fabricant de 5 ans. Pour connaître les conditions générales détaillées de la garantie, consulter le site Web du distributeur auprès duquel le produit a été acheté.

### PL Bezpieczeństwo



**OSTRZEŻENIE:** MONTAŻ MOŻE BYĆ PRZEPROWADZONY WYŁĄCZNIE PRZEZ KOMPETENTNĄ OSOBĘ. W PRZYPADKU NIEPRAWIDŁOWEGO MONTAŻU PRODUKT MOŻE STANOWIĆ NIEBEZPIECZEŃSTWO I DOPROWADZIĆ DO POWSTANIA OBRAŻEŃ CIAŁA LUB SZKÓD MATERIALNYCH.



**UWAGA:** PRZED UŻYCIEM NALEŻY ZAWSZE UPEWNIĆ SIĘ, ŻE PRODUKT JEST USTAWIONY NA GŁADKIEJ I RÓWNEJ POWIERZCHNI.

### Gwarancja

Produkt jest objęty 5-letnią gwarancją producenta. W celu zapoznania się ze szczegółowymi warunkami gwarancji należy odwiedzić stronę internetową dystrybutora, u którego zakupiono produkt.

### RO Siguranță



**AVERTISMENT:** MONTAREA TREBUIE EFECTUATĂ NUMAI DE O PERSOANĂ SPECIALIZATĂ. ACEST PRODUS AR PUTEA FI PERICULOS, AR PUTEA PROVOCA LEZIUNI SAU DAUNE MATERIALE DACĂ NU ESTE MONTAT CORECT.



**ATENȚIE:** ASIGURĂ-TE ÎNTOTDEAUNA CĂ PRODUSUL ESTE POZIȚIONAT PE O SUPRAFAȚĂ UNIFORMĂ ȘI PLANĂ ÎNAINTE DE UTILIZARE.

### Garantie

Acest produs are o garanție a producătorului de 5 ani. Pentru termenii și condițiile detaliate ale garanției, consultați site-ul distribuitorului de la care ai achiziționat produsul.

### ES Seguridad



**ADVERTENCIA:** SOLO UN PROFESIONAL CUALIFICADO PUEDE REALIZAR LA INSTALACIÓN. SI NO SE INSTALA CORRECTAMENTE, ESTE PRODUCTO PUEDE SER PELIGROSO Y CAUSAR LESIONES O DAÑOS MATERIALES.



**PRECAUCIÓN:** ASEGÚRESE SIEMPRE DE QUE EL PRODUCTO ESTÉ COLOCADO EN UNA SUPERFICIE NIVELADA Y LISA ANTES DE UTILIZARLO.

### Garantía

Este producto incluye una garantía del fabricante de 5 años. Para consultar los términos y condiciones detallados de la garantía, visite el sitio web del distribuidor que le compró el producto.

### PT Segurança



**AVISO:** A INSTALAÇÃO TEM DE SER REALIZADA APENAS POR UMA PESSOA COMPETENTE. ESTE PRODUTO PODE SER PERIGOSO, CAUSAR FERIMENTOS OU DANOS MATERIAIS SE INSTALADO INCORRETAMENTE.

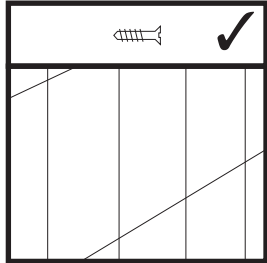


**ATENÇÃO:** ASSEGURE-SE SEMPRE DE QUE O PRODUTO ESTÁ POSICIONADO NUMA SUPERFÍCIE LISA E NIVELADA ANTES DE USAR.

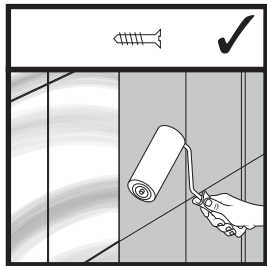
### Garantia

Este produto tem uma garantia de 5 anos do fabricante. Para consultar os termos e condições da garantia, visite o website do distribuidor onde adquiriu o seu produto.

EN Preparation FR Préparation  
 PL Przygotowanie RO Pregătire  
 ES Preparación PT Preparação



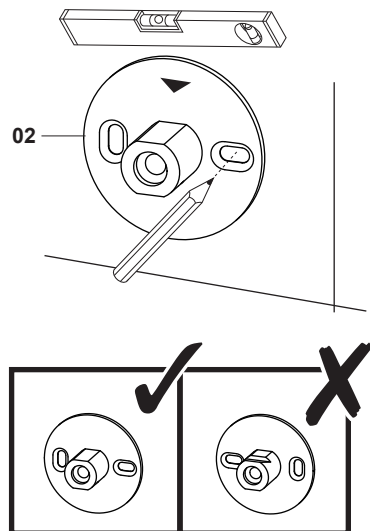
EN Smooth tiles  
 FR Carreaux lisses  
 PL Gładkie płytki  
 RO Plăci uniforme  
 ES Azulejos lisos  
 PT Azulejos suaves



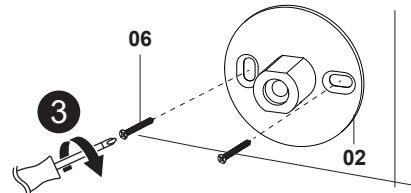
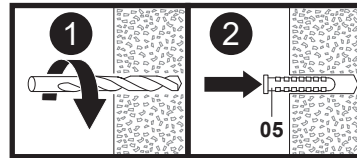
EN Textured surfaces  
 FR Surfaces texturées  
 PL Teksturowane powierzchnie  
 RO Suprafețe texturate  
 ES Superficies texturizadas  
 PT Superfícies texturizadas

EN Installation FR Installation PL Instalacja  
 RO Montare ES Instalación PT Instalação

**01** 02. x1

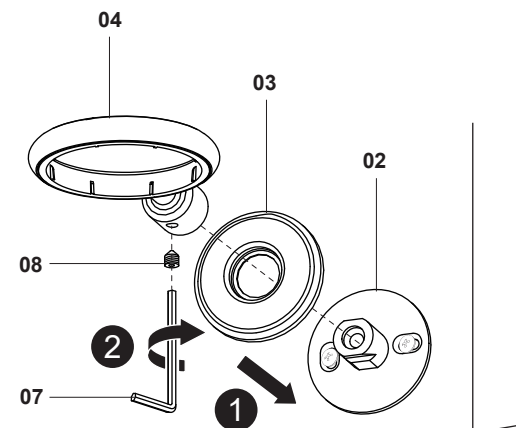


**02** 05. x2 06. x2

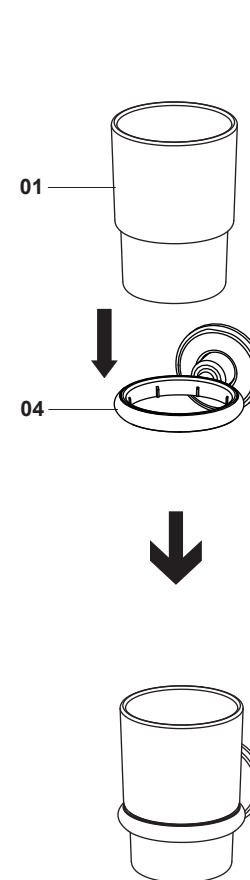


EN Take care to use screws and plugs adapted to your wall.  
 FR Utiliser des vis et des chevilles adaptées au mur.  
 PL Należy używać wkrętów i kółków dostosowanych do typu ściany.  
 RO Reține: folosește șuruburi și dibluri adaptate tipului de perete.  
 ES Es importante utilizar tornillos y tacos específicos para cada tipo de pared.  
 PT Certifique-se de que utiliza parafusos e buchas adaptados à sua parede.

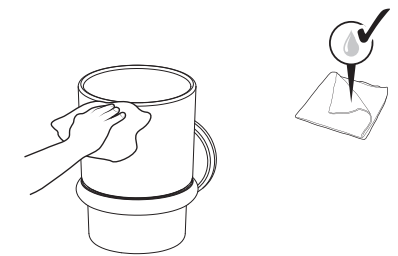
**03** 03. x1 04. x1 07. x1 08. x1



**04** 01. x1



EN Care & maintenance FR Entretien et maintenance  
 PL Czyszczenie i konserwacja RO Îngrijire și întreținere  
 ES Cuidados y mantenimiento PT Cuidados e manutenção



Adresses sur [quefairedemesdechets.fr](http://quefairedemesdechets.fr)

Manufacturer • Fabricant • Producent •  
 Producător • Fabricante:

**UK Manufacturer:**  
 Kingfisher International Products Limited,  
 1 Paddington Square, London, W2 1GG,  
 United Kingdom

**EU Manufacturer:**  
 Kingfisher International Products B.V.,  
 Rapenburgerstraat 175E, 1011 VM Amsterdam,  
 The Netherlands

EN [www.diy.com](http://www.diy.com) / [www.screwfix.com](http://www.screwfix.com) /  
[www.screwfix.ie](http://www.screwfix.ie)

To view instruction manuals online,  
 visit [www.kingfisher.com/products](http://www.kingfisher.com/products)

FR [www.castorama.fr](http://www.castorama.fr) / [www.bricodepot.fr](http://www.bricodepot.fr) /  
[www.screwfix.fr](http://www.screwfix.fr)

Pour consulter les manuels d'instructions  
 en ligne, rendez-vous sur le site  
[www.kingfisher.com/products](http://www.kingfisher.com/products)

PL [www.castorama.pl](http://www.castorama.pl)  
 Aby zapoznać się z instrukcją obsługi online,  
 odwiedź stronę [www.kingfisher.com/products](http://www.kingfisher.com/products)

RO [www.bricodepot.ro](http://www.bricodepot.ro)  
 Pentru a consulta manualele de instrucțiuni  
 online, vizitați [www.kingfisher.com/products](http://www.kingfisher.com/products)

ES [www.bricodepot.es](http://www.bricodepot.es)  
 Para consultar los manuales de instrucciones  
 en línea, visite [www.kingfisher.com/products](http://www.kingfisher.com/products)

PT [www.bricodepot.pt](http://www.bricodepot.pt)  
 Para consultar manuais de instruções online,  
 visite [www.kingfisher.com/products](http://www.kingfisher.com/products)