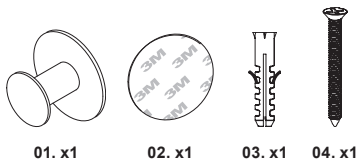


**EN** Hook **FR** Crochet  
**PL** Wieszak **RO** Cuier  
**ES** Gancho **PT** Cabide com gancho

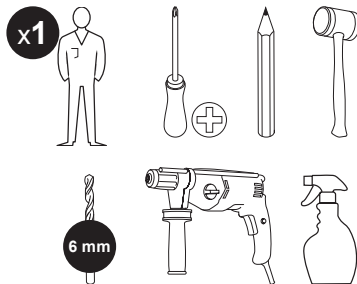
5063022536471 / 5063022536297 /  
5063022507112 / 5063022507129 /  
5063022507051 / 5063022506894 /  
5063022537096 / 5063022537102

V20825\_5063022536471\_MAND4\_2425\_NP-0016

**EN** Parts **FR** Pièces **PL** Części  
**RO** Piese **ES** Piezas **PT** Peças



**EN** You will need  
**FR** Vous aurez besoin de  
**PL** Będziesz potrzebować  
**RO** Vei avea nevoie de  
**ES** Necesitará **PT** Vai precisar de



**EN** Safety **FR** Sécurité  
**PL** Bezpieczeństwo **RO** Siguranță  
**ES** Seguridad **PT** Segurança

### EN Safety

- Ensure there are no hidden service pipes and cables where you intend to drill.
- Do not lean on the product.
- Do not use tape on glass surfaces treated against limestone.

### Guarantee

This product has a manufacturer's guarantee of 5 years (2 for the adhesive part). For detailed terms and conditions of the guarantee, please consult the website of the distributor you purchased your product from.

### FR Sécurité

- Vérifier qu'aucun tuyau ou câble n'est dissimulé avant de commencer à percer.
- Ne pas s'appuyer sur le produit.
- Ne pas utiliser l'adhésif sur les surfaces en verre traitées contre le calcaire.

### Garantie

Ce produit bénéficie d'une garantie fabricant de 5 ans (2 pour la partie adhésive). Pour connaître les conditions générales détaillées de la garantie, consulter le site Web du distributeur auprès duquel le produit a été acheté.

### PL Bezpieczeństwo

- Upewnić się, że w miejscu, w którym ma zostać wywiercony otwór, nie ma żadnych ukrytych rur ani kabli.
- Nie opierać się o produkt.
- Nie używać taśmy na powierzchniach szklanych z powłoką zapobiegającą osadzeniu się kamienia.



ÉLÉMENTS D'EMBALLAGE À SÉPARER + NOTICE À DÉPOSER DANS LE BAC DE TRI



### Gwarancja

Produkt jest objęty 5-letnią gwarancją producenta (2-letnią w przypadku części przyklepnej). W celu zapoznania się ze szczegółowymi warunkami gwarancji należy odwiedzić stronę internetową dystrybutora, u którego zakupiono produkt.

### RO Siguranță

- Asigură-te că nu există țevi de servicii și cabluri ascunse în locul în care intenționezi să găurești.
- Nu te sprijini de produs.
- Nu utilizează bandă adezivă pe suprafețe din sticlă tratate împotriva calcareului.

### Garanție

Acest produs are o garanție a producătorului de 5 ani (2 pentru partea adezivă). Pentru termenii și condițiile detaliate ale garanției, consultați site-ul distribuitorului de la care ai achiziționat produsul.

### ES Seguridad

- Asegúrese de que no haya tuberías ni cables ocultos en el lugar donde quiera taladrar.
- No se apoye sobre el producto.
- No utilice cinta adhesiva sobre superficies de cristal con tratamiento anticálculo.

### Garantia

Este producto incluye una garantía del fabricante de 5 años (2 para la pieza adhesiva). Para consultar los términos y condiciones detallados de la garantía, visite el sitio web del distribuidor al que le compró el producto.

### PT Segurança

- Certifique-se de que não há tubos nem cabos de abastecimento ocultos onde pretende perfurar.
- Não se apoie no produto.
- Não utilize fita em superfícies de vidro com tratamento contra calcário.

### Garantia

Este produto tem uma garantia de 5 anos do fabricante (2 para a peça adesiva). Para consultar os termos e condições da garantia, visite o website do distribuidor onde adquiriu o seu produto

**EN** How to remove the product from its mounting surface:

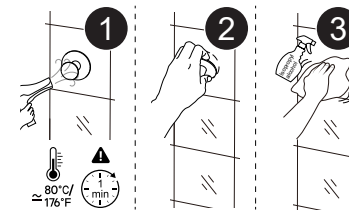
**FR** Comment retirer le produit de sa surface de montage:

**PL** Jak zdjąć produkt z powierzchni montażowej:

**RO** Cum se îndepărtează produsul de pe suprafața de montare:

**ES** Cómo retirar el producto de su superficie de montaje:

**PT** Como remover o produto da sua superfície de montagem:



**Manufacturer • Fabricant • Producent • Producător • Fabricante:**

**UK Manufacturer:**

Kingfisher International Products Limited, 1 Paddington Square, London, W2 1GG, United Kingdom

**EU Manufacturer:**

Kingfisher International Products B.V., Rapenburgerstraat 175E, 1011 VM Amsterdam, The Netherlands

**EN** [www.diy.com](http://www.diy.com) / [www.screwfix.com](http://www.screwfix.com) / [www.screwfix.ie](http://www.screwfix.ie)

**To view instruction manuals online, visit [www.kingfisher.com/products](http://www.kingfisher.com/products)**

**FR** [www.castorama.fr](http://www.castorama.fr) / [www.bricodepot.fr](http://www.bricodepot.fr) / [www.screwfix.fr](http://www.screwfix.fr)

**Pour consulter les manuels d'instructions en ligne, rendez-vous sur le site [www.kingfisher.com/products](http://www.kingfisher.com/products)**

**PL** [www.castorama.pl](http://www.castorama.pl)

**Aby zapoznać się z instrukcją obsługi online, odwiedź stronę [www.kingfisher.com/products](http://www.kingfisher.com/products)**

**RO** [www.bricodepot.ro](http://www.bricodepot.ro)

**Pentru a consulta manualele de instrucțiuni online, vizitați [www.kingfisher.com/products](http://www.kingfisher.com/products)**

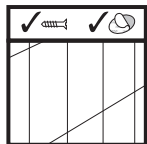
**ES** [www.bricodepot.es](http://www.bricodepot.es)

**Para consultar los manuales de instrucciones en línea, visite [www.kingfisher.com/products](http://www.kingfisher.com/products)**

**PT** [www.bricodepot.pt](http://www.bricodepot.pt)

**Para consultar manuais de instruções online, visite [www.kingfisher.com/products](http://www.kingfisher.com/products)**

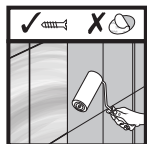
**EN Preparation FR Préparation  
PL Przygotowanie RO Pregătire  
ES Preparación PT Preparação**



**EN** Smooth tiles  
**FR** Carreaux lisses  
**PL** Gładkie płytki  
**RO** Plăci uniforme  
**ES** Azulejos lisos  
**PT** Azulejos suaves



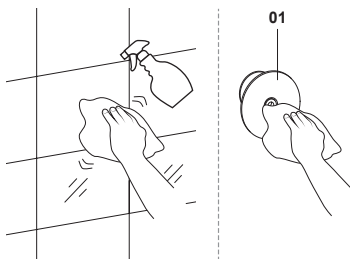
**EN** Smooth furniture  
**FR** Meubles lisses  
**PL** Gładkie meble  
**RO** Mobilier uniform  
**ES** Muebles lisos  
**PT** Mobiliário suave



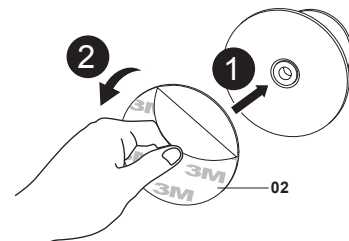
**EN** Textured surfaces  
**FR** Surfaces texturées  
**PL** Teksturowane powierzchnie  
**RO** Suprafețe texturate  
**ES** Superficies texturizadas  
**PT** Superfícies texturizadas

**EN Installation FR Installation  
PL Instalacja RO Montare  
ES Instalación PT Instalação**

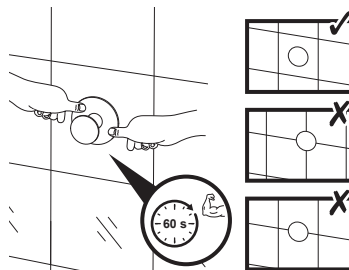
**1A** 01. x1



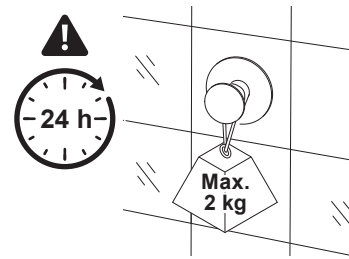
**2A** 02. x1



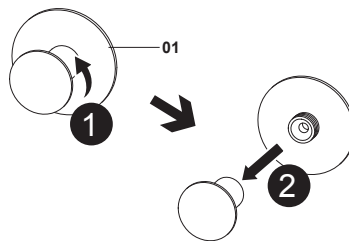
**3A**



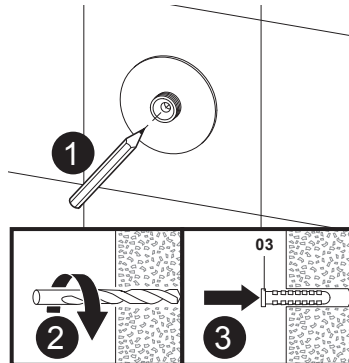
**4A**



**1B** 01. x1

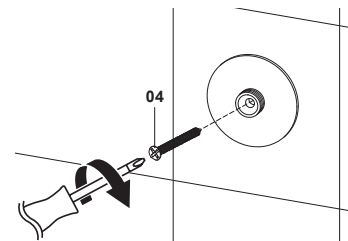


**2B** 03. x1

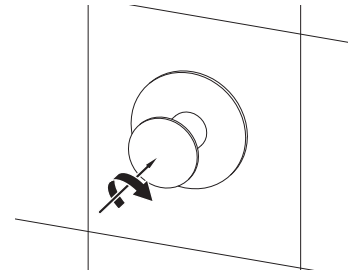


**EN** Take care to use screws and plugs adapted to your wall.  
**FR** Utiliser des vis et des chevilles adaptées au mur.  
**PL** Należy używać wkrętów i kołków dostosowanych do typu ściany.  
**RO** Reține: folosește șuruburi și dibluri adaptate tipului de perete.  
**ES** Es importante utilizar tornillos y tacos específicos para cada tipo de pared.  
**PT** Certifique-se de que utiliza parafusos e buchas adaptados à sua parede.

**3B** 04. x1



**4B**



**5B**

