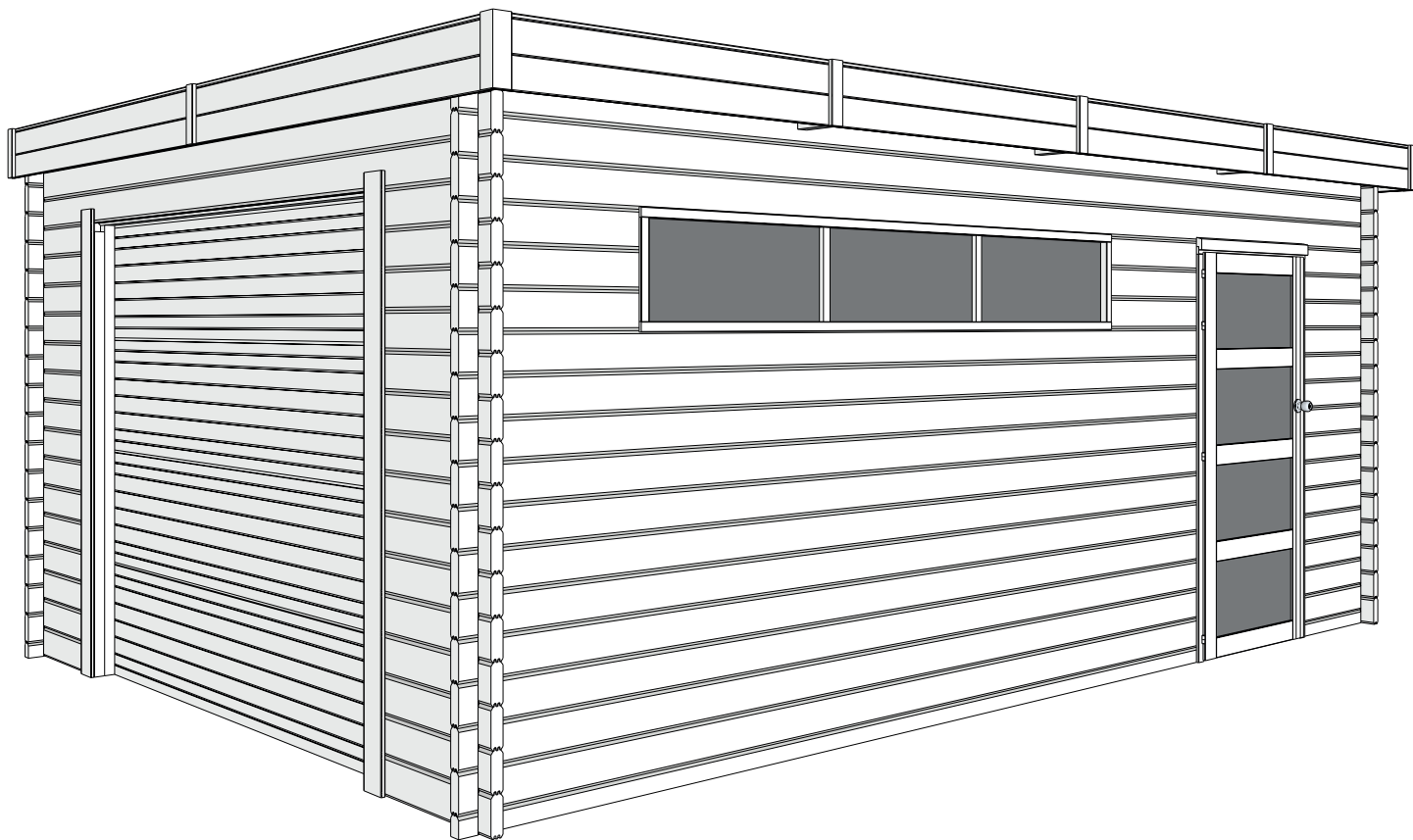


45MM 565X385 CM PDEDM04SECP (ART 4612AC)



GARDENAS

TIMBER GARDEN CONSTRUCTIONS

GEDETAILLEERDE ONDERDELENLIJST

-

LISTE D'INVENTAIRE DETAILLEE

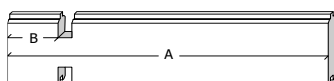
Onderdelenlijst Liste d'inventaire

Typ **45mm 385x565 cm PEDM04SECP**

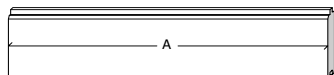
4612AC

Artikel nr / Nr Article Afmeting / Dimension # Functie/Fonction
A B C

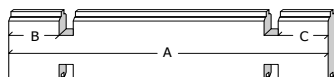
Wandelementen / Éléments des parois



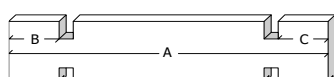
Z1/4015/0070	4015	70	(-)	11	onder raam voorgevel / sous fenêtre façade
Z1/0715/0070	715	70	(-)	17	naast deur en raam voorgevel / côté porte et fenêtre façade
Z1/0690/0070	690	70	(-)	30	naast poort/ côté porte sectionelle



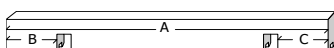
X2/0705	705	(-)	(-)	3	tussen raam & deur voorgevel / entre fenêtre & porte façade
---------	-----	-----	-----	----------	---



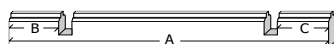
Z3/5650/0070/070	5650	70	70	19	achter- & voorgevel / façade et paroi arrière
Z3/3850/0070/070	3850	70	70	17	zijgevel / paroi latérale



Z5/5650/0070/070	5650	70	70	1	bovenste plank achtergevel / planche supérieure paroi arrière
------------------	------	----	----	----------	---

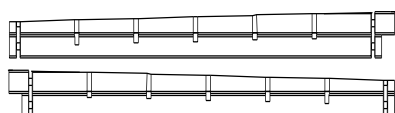


Z0/5650/0070/070	5650	70	70	1	bovenste plank voorgevel / planche supérieure façade
------------------	------	----	----	----------	--



Z7/5650/0070/070	5650	70	70	2	basis voor- & achtergevel / base paroi avant et arrière
------------------	------	----	----	----------	---

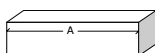
Dakelementen / Éléments du toit



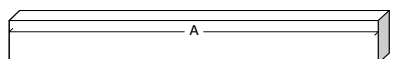
ZK/P/3975/5/2/R	3975	195	70	1	helling rechts / pente droite
-----------------	------	-----	----	----------	-------------------------------



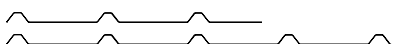
ZK/P/3975/5/2/L	3975	195	70	1	helling links / pente gauche
-----------------	------	-----	----	----------	------------------------------



S44/060/0070	70	44	60	6	balkje / Poutre 44x60
--------------	----	----	----	----------	-----------------------

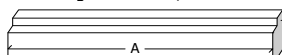


S45/95/3620	3620	45	95	2	dwarsbalk / poutre transversale
P2/0195	195	(-)	(-)	3	hulpdakbalk / poutre du toit d'aide
P2/5480	5480	(-)	(-)	5	dakbalk / poutre du toit

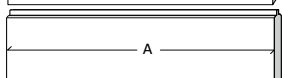


SPREX/4050/0650/2	4050	650	(-)	1	profielplaten / panneaux profilés
SPREX/4050/1000+/2	4050	1050	(-)	5	profielplaten / panneaux profilés

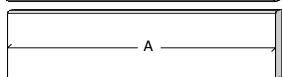
Afwerkingselementen / Éléments de finition



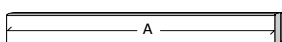
SRD/0950	950	(-)	(-)	2	sierlat boven deurkader / latte de finition cadre de porte
----------	-----	-----	-----	----------	--



FSLMA/3230/115	3230	115	(-)	2	frontale sierlat vooraan / latte de finition frontale avant
FSLMA/4080/115	4080	115	(-)	2	frontale sierlat zijwand / latte de finition frontale latérale



FSLMB/3230/108	3230	108	(-)	2	frontale sierlat vooraan / latte de finition frontale avant
FSLMB/4080/108	4080	108	(-)	2	frontale sierlat zijwand / latte de finition frontale latérale



SSL/3000/45	3000	45	(-)	2	stormsierlat op het dak (voorkant) / latte de finition sur le toit (façade)
SSL/4200/45	4200	45	(-)	2	stormsierlat op het dak (zijkant) / latte de finition sur le toit (latérale)



HSL/230	230	58	(-)	4	hoeksierlat op verstek / finition de coin
SSL/230	230	60	(-)	7	sierlat vooraan / latte de finition frontale



S28R/35/2278	2278	28	35	2	stormlat facade / latte anti tempête façade
--------------	------	----	----	----------	---



S28R/35/0200	200	28	35	2	stormlat facade / latte anti tempête façade
--------------	-----	----	----	----------	---

EDM04G				1	enkele opdekdeur modern / porte simple à recouvrement moderne
X/EDO	(3 delen / 3 pièces)			1	kader 45mm voor enkele opdekdeur cadre 45mm pour porte simple à recouvrement

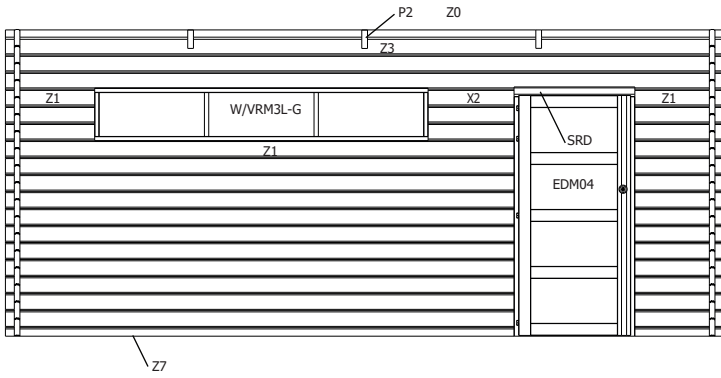
X/SECP01	(3 delen / 3 pièces)			1	kader 45mm voor sectionaalpoort / cadre 45mm pour porte sectionelle
SECP01				1	sectionaalpoort / porte sectionelle

X/VRM3L-G				1	raam 3 delig / fenêtre 3 parties
-----------	--	--	--	----------	----------------------------------

BESLAG/4612AC				1	beslag / quincaillerie
---------------	--	--	--	----------	------------------------

45MM 565X385 CM PDEDM04SECP (ART 4612AC)

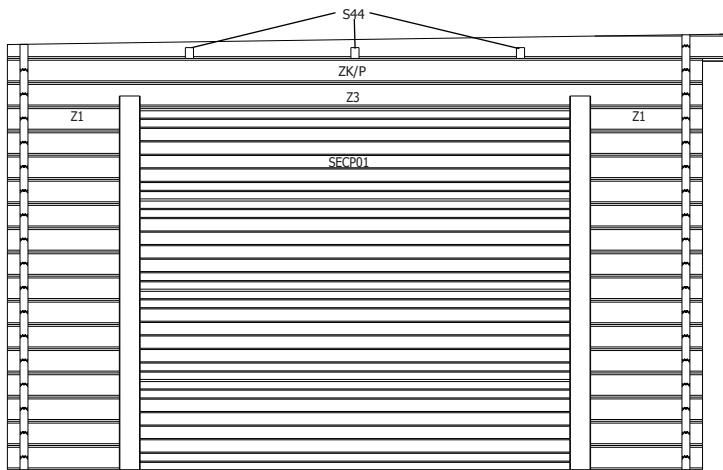
VOORZIJDDE - FACADE



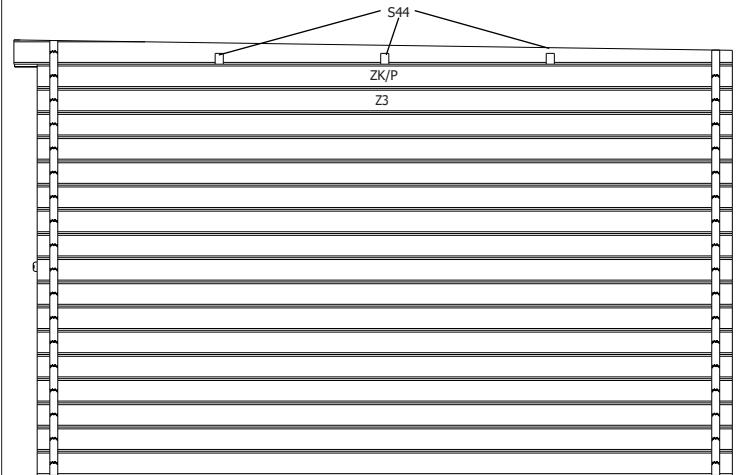
RUGZIJDDE - PAROI ARRIERE



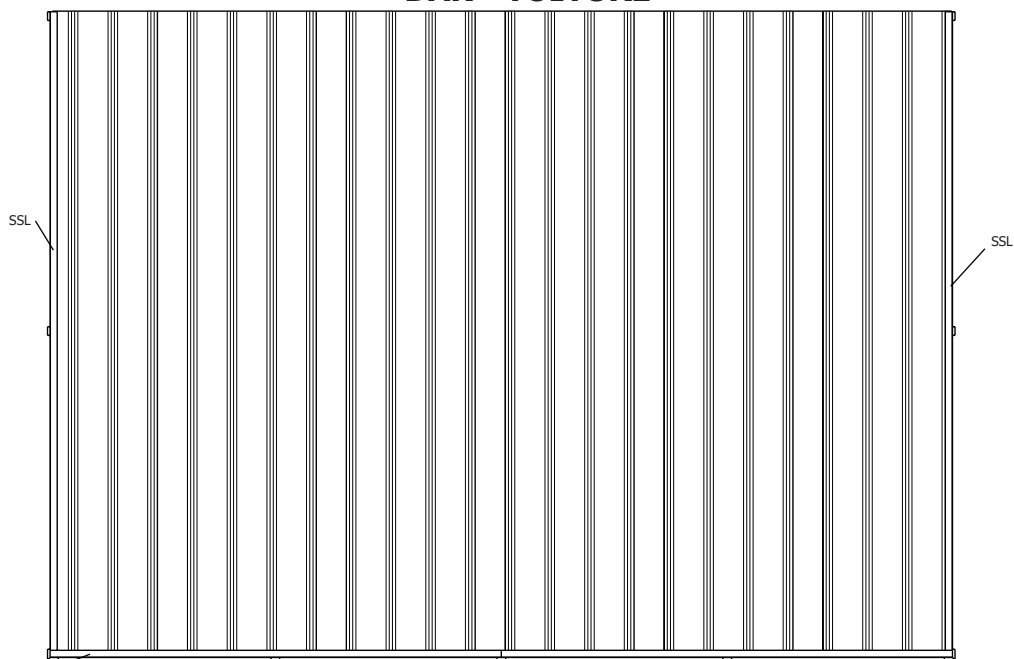
ZIJWAND - PAROI LATERALE



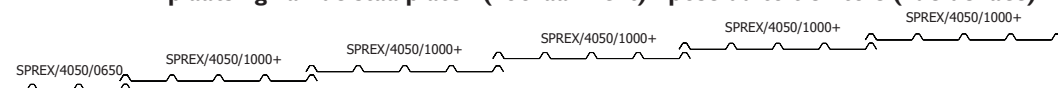
ZIJWAND - PAROI LATERALE

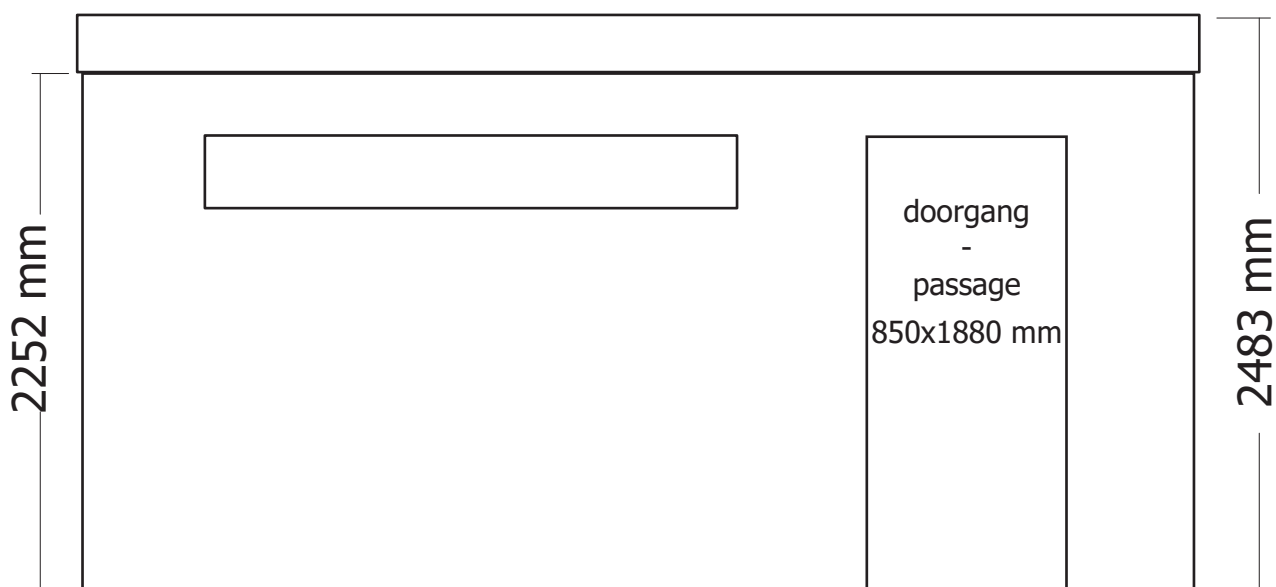
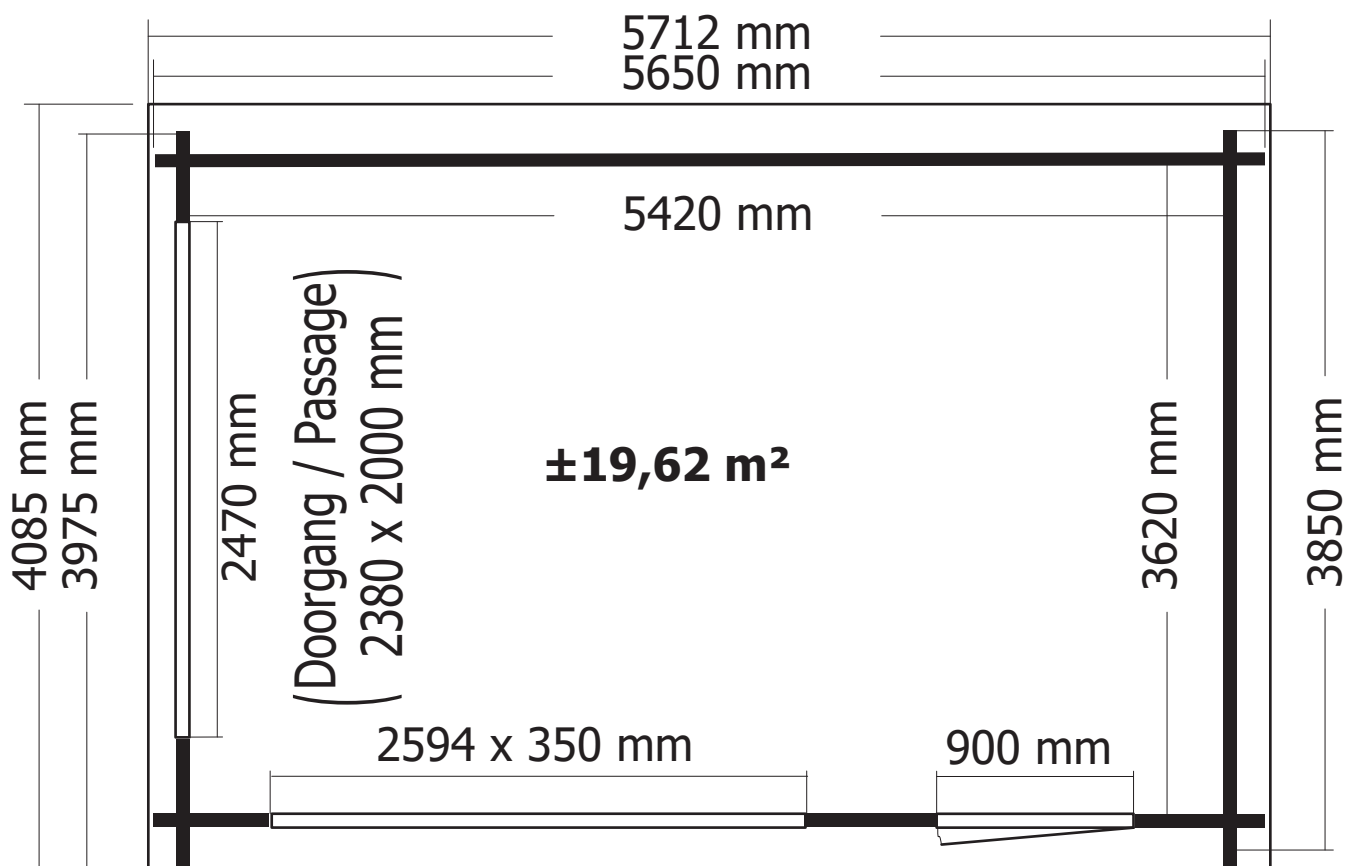


DAK - TOITURE



plaatsing van de staalplaten (vooraanzicht) - pose du toit en tôle (vue de face)





OPGELET : Behandel **ELK** onderdeel grondig aan alle zijden met een degelijk product dat beschermt tegen zon, weer en wind en tegen insecten en schimmels, **VOOR** de montage.

ATTENTION : Traitez à fond **CHAQUE** élément avec un produit protégeant contre les intempéries, les insectes et les moisissures intérieur et extérieur, **AVANT** le montage .