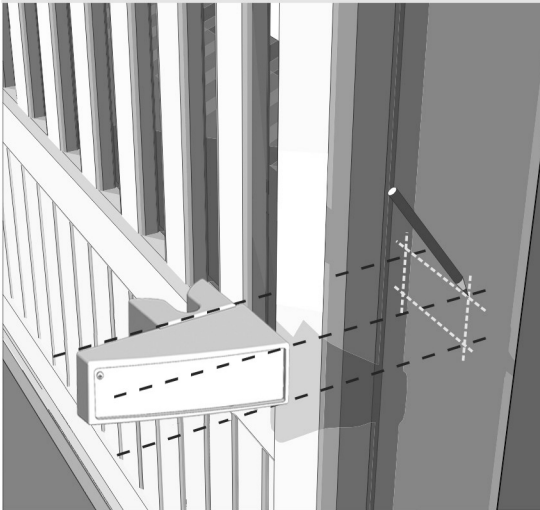


GUIDE DE POSE PORTAIL COULISSANT

6.2

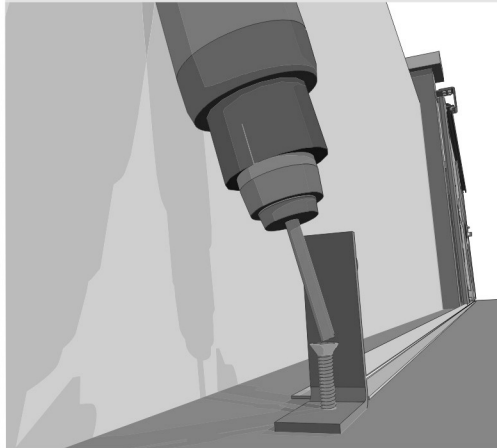
MARQUER LA POSITION DE LA GACHE SUR LE DEUXIÈME PILIER ET LA FIXER.



7. FIXATION DE LA BUTÉE

7.1

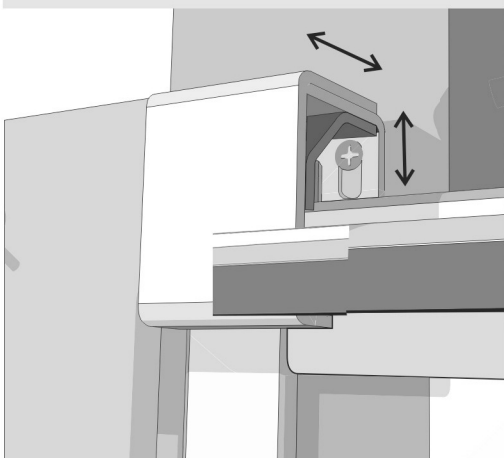
VÉRIFIER LA POSITION DE LA BUTÉE POUR QUE LE PORTAIL NE SORTE PAS DE LA PLATINE DE GUIDAGE.



8. RÉGLAGE DE LA PLATINE

8.1

SI NÉCESSAIRE, RÉGLER LA HAUTEUR ET LA PROFONDEUR DE LA PLATINE DE GUIDAGE POUR OPTIMISER LE FONCTIONNEMENT DU PORTAIL.



9. ENTRETIEN

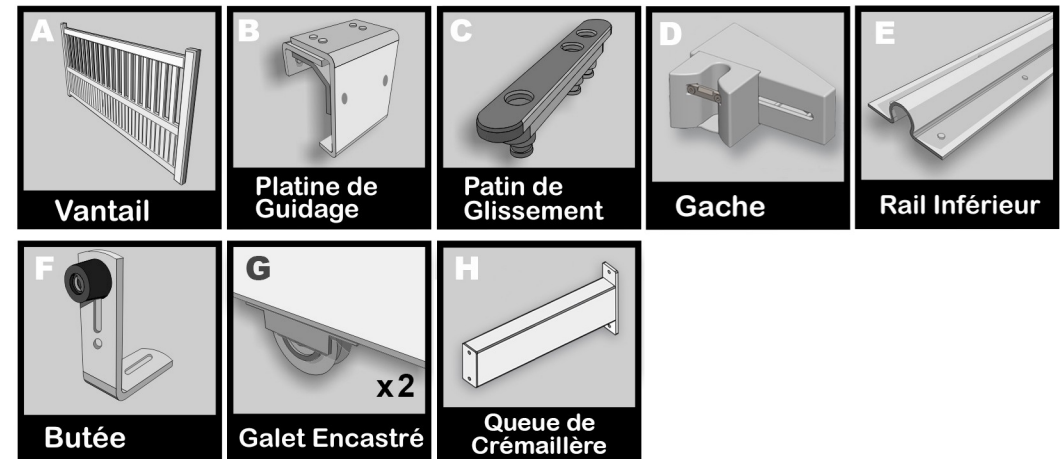
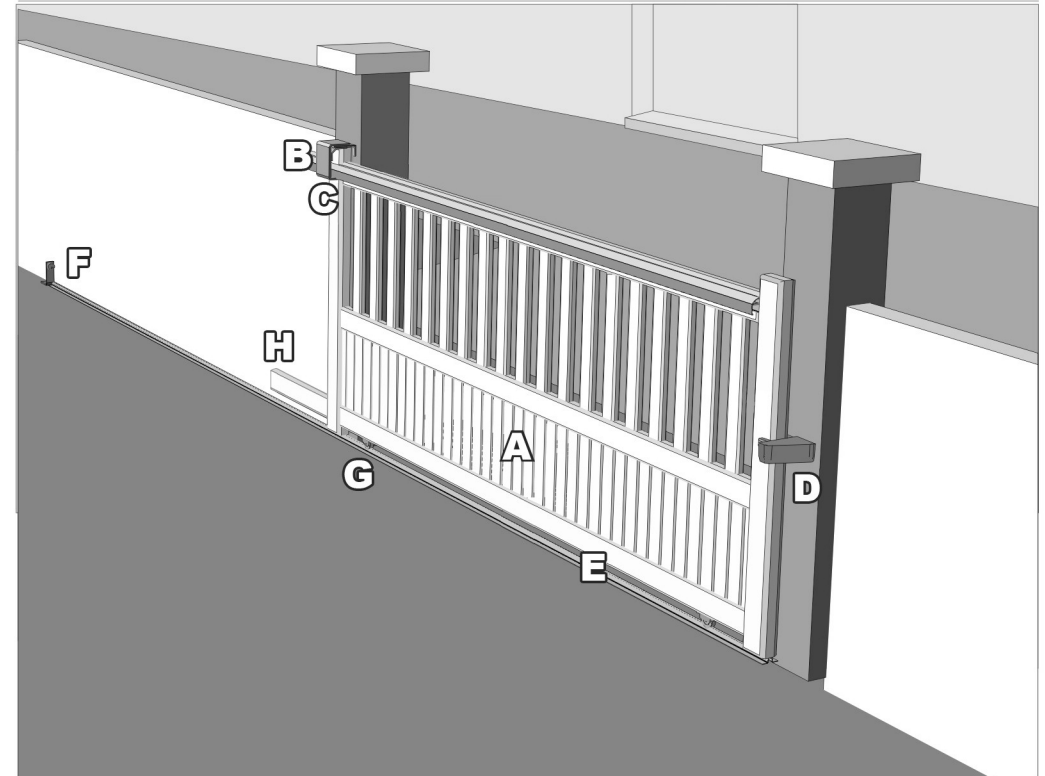
9.1

L'ENTRETIEN SE FAIT RÉGULIÈREMENT AVEC UN SEAU D'EAU TIÈDE SAVONNEUSE ET UNE PEAU DE CHAMOIS.

2 A 3 FOIS PAR AN, IL FAUT GRAISSER LES GALETS ENCASTRÉS ET LE PATIN DE GLISSEMENT, AINSI QUE HUILER LA SERRURE.



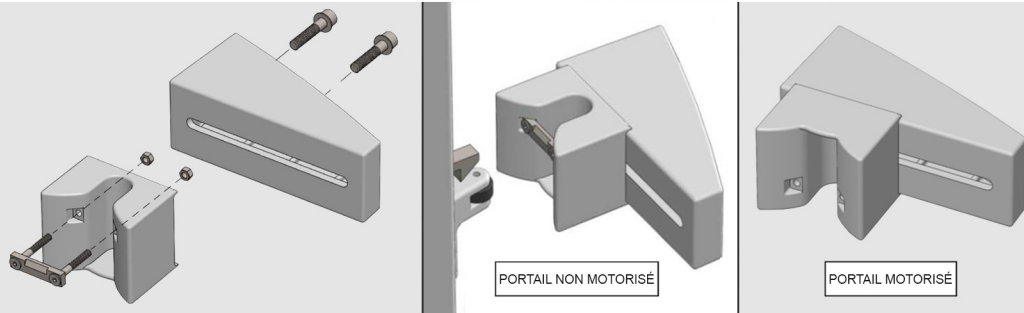
1. IDENTIFICATION DES PIÈCES ET ACCESSOIRES COMPOSANTS DU PORTAIL COULISSANT.



2. MONTAGE DE LA GÂCHE DE RÉCEPTION POUR PORTAIL COULISSANT

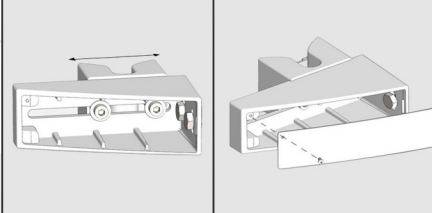
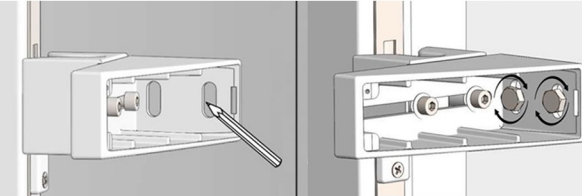
2.1

COMMENCEZ PAR FIXER LA RÉCEPTION SUR LE SUPPORT. SI LE PORTAIL EST MOTORISÉ, VEUILLEZ METTRE L'OUVERTURE VERS LE BAS. SI PORTAIL NON MOTIRISÉ, L'OUVERTURE DOIT ÊTRE PLACÉE VERS LE HAUT.



2.2

VEUILLEZ FERMER LE PORTAIL EN LE CENTRANT ENTRE LES PILIERS. LE PORTAIL DOIT COUVRIR LE PILIER D'ENVIRON 3CM. A L'AIDE DU GALET DE RECENTRAGE, PLACEZ LE SUPPORT ET TRACEZ L'EMPLACEMENT DES FIXATIONS.



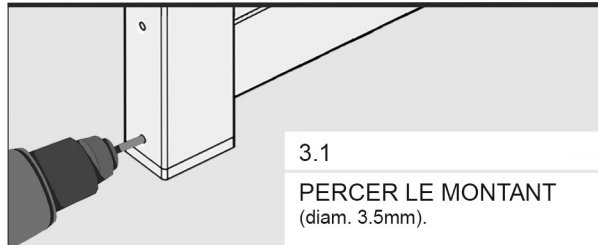
2.3

RÉGLEZ L'APLOMB DU PORTAIL PUIZ RESSERREZ LES VIS. FINALEMENT, IL FAUDRA INSTALLER LE CACHE VIS SUR LE SUPPORT.

3. FIXATION DE LA QUEUE DE CRÉMAILLÈRE

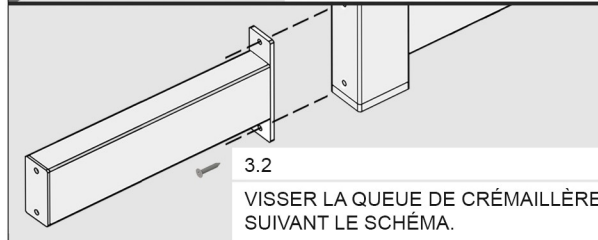
3.1

PERCER LE MONTANT (diam. 3.5mm).



3.2

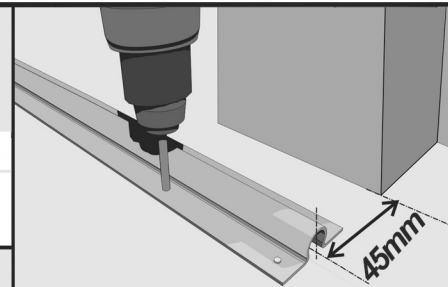
VISSER LA QUEUE DE CRÉMAILLÈRE, SUIVANT LE SCHÉMA.



4. RAIL INFÉRIEUR

4.1

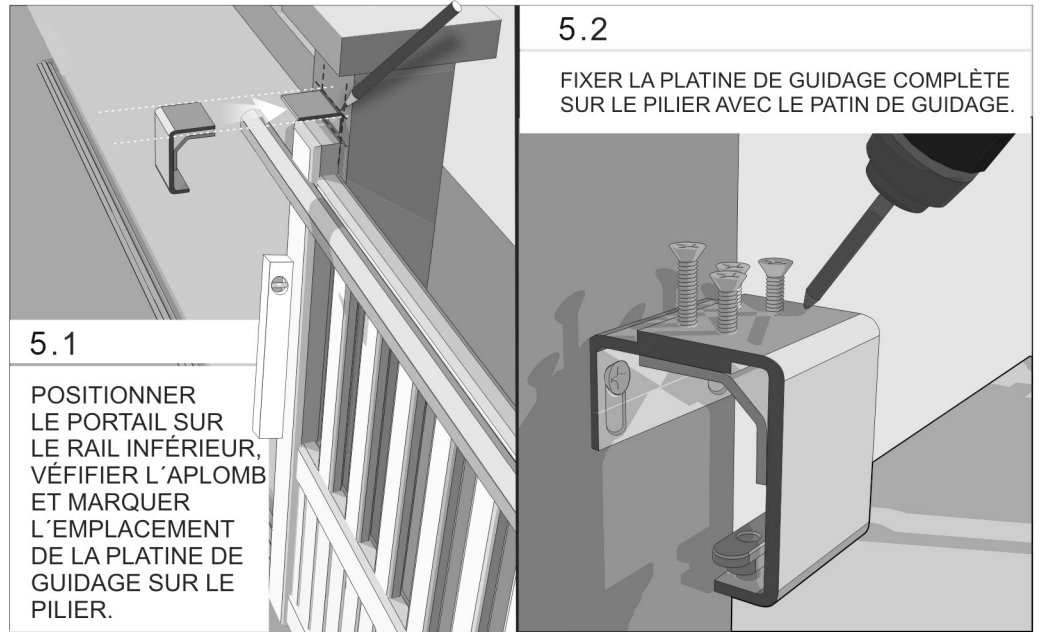
POSITIONNER ET FIXER LE RAIL INFÉRIEUR AU SOL À LA DISTANCE INDICUÉE ENTRE LE PILIER ET LE RAIL INFÉRIEUR.



5. PLATINE DE GUIDAGE

5.2

FIXER LA PLATINE DE GUIDAGE COMPLÈTE SUR LE PILIER AVEC LE PATIN DE GUIDAGE.



5.1

POSITIONNER LE PORTAIL SUR LE RAIL INFÉRIEUR, VÉIFIER L'APLOMB ET MARQUER L'EMPLACEMENT DE LA PLATINE DE GUIDAGE SUR LE PILIER.

6. PLATINE DE GUIDAGE

6.1

MONTER LE PORTAIL SUR LE RAIL INFÉRIEUR ET LE FAIRE COULISSER PAR L'INTERMÉDIAIRE DU PATIN DE GLISSEMENT DANS LE RAIL DE GUIDAGE SUPÉRIEUR.

