

INTEX® MANUEL D'UTILISATION

Gonfleur électrique Quick Fill™

Modèle AP640; 220 – 240 Volt ~ 50 Hz; 100 W

LISEZ ET SUIVEZ ATTENTIVEMENT TOUTES LES INSTRUCTIONS AVANT UTILISATION

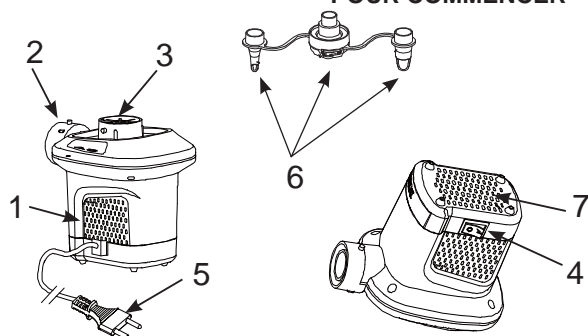
203

⚠ ATTENTION

- A utiliser par des adultes uniquement.
- Tenez votre gonfleur éloigné de toute surface humide et de la pluie.
- Ne pas diriger le souffle directement sur le visage ou sur une partie du corps.
- N'utilisez pas votre gonfleur plus de 10 minutes à la fois. Débranchez-le et laissez-le refroidir au moins 10 minutes.
- Débranchez votre gonfleur lorsque que vous ne l'utilisez pas.
- N'obstruez pas les prises d'air.
- N'insérez pas d'objet dans les sorties de gonflage et de dégonflage.
- Le câble d'alimentation ne peut pas être remplacé : s'il est endommagé, l'appareil doit être mis au rebut.
- Pour réduire le risque d'électrocution, n'exposez pas le gonfleur à la pluie et stockez-le à l'intérieur.
- Cet appareil peut être utilisé par des enfants de 8 ans et plus et par des personnes avec des capacités physiques et mentales réduites ou ayant un manque d'expérience et de connaissances si ils ont été formés ou informés sur l'utilisation de l'appareil en toute sécurité et qu'ils comprennent les risques encourus.
- Les enfants ne doivent pas jouer avec cet appareil. Le nettoyage et l'entretien ne doivent pas être effectués par des enfants sans surveillance.

SUIVEZ ATTENTIVEMENT CES INSTRUCTIONS AFIN D'ÉVITER TOUT RISQUE D'ÉLECTROCUTION, D'INCENDIE OU TOUTE AUTRE BLESSURE.

POUR COMMENCER



LISTE DES PIÈCES :

1. GONFLEUR
2. SORTIE DE GONFLAGE
3. SORTIE DE DEGONFLAGE
4. INTERRUPTEUR
5. CORDON D'ALIMENTATION
6. EMOBOTS
7. PRISES D'AIR

NOTE : Ce croquis est une simple représentation du produit. Il n'est pas à l'échelle réelle.

INSTRUCTIONS

GÉNÉRAL

- Retournez la pompe et les embouts dans l'emballage d'origine si la pompe ne fonctionne pas.
- Le gonfleur ne nécessite aucun entretien particulier.

CONSERVEZ CES INSTRUCTIONS

203

ATTENTION

Afin d'éviter tout danger due à une réinitialisation du coupe-circuit thermique, cet appareil ne doit pas être alimenté par un dispositif de commutation externe comme un programmateur ou connecté à un circuit qui est régulièrement allumé et éteint par l'utilisateur.

INSTRUCTIONS

GONFLAGE

1. Sélectionnez l'embout adapté puis placez le dans la valve de l'article à gonfler (FIG. 1).
NOTE : Sur les grands articles comme certains bateaux et grands lits d'appoints, la sortie du gonfleur s'adapte directement sur la valve pour un gonflage plus rapide. Pour les plus petites valves, utilisez l'embout adapté.
2. Branchez le cordon d'alimentation au secteur (FIG. 2).
3. MISE EN MARCHE : Sélectionnez "I"; ARRÊT : Sélectionnez "0" (FIG. 3).

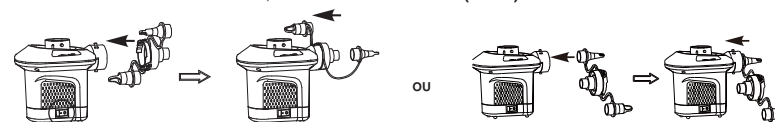


FIG (1) : FIXATION DE L'EMBOUIT



FIG (3) : INTERRUPTEUR

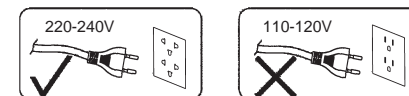


FIG (2)

DEGONFLAGE

1. Reliez l'embout à la sortie de dégonflage puis placez le dans la valve de l'article à dégonfler (FIG. 4).
NOTE : Sur les grands articles comme certains bateaux et grands lits d'appoints, la sortie du gonfleur s'adapte directement sur la valve pour un dégonflage plus rapide. Pour les plus petites valves, utilisez l'embout adapté.
2. Branchez le cordon d'alimentation au secteur (FIG. 2).
3. MISE EN MARCHE : Sélectionnez "I"; ARRÊT : Sélectionnez "0" (FIG. 3).

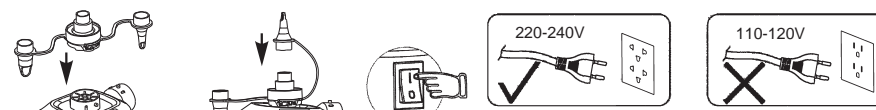


FIG (3): INTERRUPTEUR

FIG (4): FIXATION DE L'EMBOUIT



©2019 Intex Marketing Ltd. - Intex Development Co. Ltd. - Intex Recreation Corp.
All rights reserved/Tous droits réservés/Todos los derechos reservados/Alle Rechte vorbehalten.
Printed in China/Imprimé en Chine/Impreso en China/Gedruckt in China.

®™ Trademarks used in some countries of the world under license from®™ Marques utilisées dans certains pays sous licence de/Marcas registradas utilizadas en algunos países del mundo bajo licencia de/Warenzeichen verwendet in einigen Ländern der Welt in Lizenz von/Intex Marketing Ltd. /ä/alan Intex Development Co. Ltd., G.P.O Box 28829, Hong Kong & Intex Recreation Corp., P.O. Box 1440, Long Beach, CA 90801 • Distributed in the European Union by/Distribuido en l'Union Européenne par/Distribuido en la unión Europea por/Vertrieb in der Europäischen Union durch/Intex Trading B.V., Venneveld 9, 4705 RR Roosendaal - The Netherlands
www.intexcorp.com

INTEX®

CONSERVEZ CES INSTRUCTIONS