



# TY1

Tout ce dont vous avez besoin,  
de jour comme de nuit.

## Caméra Wi-Fi intelligente motorisée

Surveillez facilement tout votre espace grâce au champ de vision à 360 degrés de la caméra TY1 et à sa fonction de suivi intelligent. Tout ce dont vous avez besoin, de jour comme de nuit.

**FHD** 1080p



Vision nocturne intelligente  
(jusqu'à 10 m)



Caméra motorisés  
pour une couverture  
visuelle à 360°



Mode veille pour  
protection de la  
vie privée



Détection  
de mouvement



Suivi intelligent



Parlez et écoutez



Voyez, où que  
vous soyez



Wi-Fi 2,4 GHz



Fente microSD  
(jusqu'à 256 Go)



## Zéro angle mort

Surveillez chaque recoin avec une seule caméra TY1. Son vaste champ de vision à 360 degrés assure une couverture complète, de sorte que vous ne manquez rien.

- Rotation verticale 55°
- Rotation horizontale 340°



## Suivi intelligent

Lorsque la caméra détecte un objet mobile, elle est suffisamment intelligente pour suivre automatiquement son mouvement et vous alerter en affichant l'image en temps réel.



## Communiquez en toutes circonstances.

---

Parlez à vos proches et éloignez les visiteurs indésirables avec la fonction de communication bidirectionnelle de la caméra TY1. Profitez de différents services de communication grâce à l'application EZVIZ installée sur votre appareil mobile : c'est facile et pratique, où que vous soyez.



## Voyez plus loin dans l'obscurité.

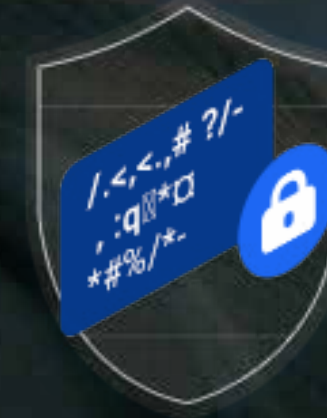
---

Bénéficiez d'une protection constante, de jour comme de nuit, avec la caméra TY1. Avec ses puissantes LED infrarouges, elle vous permet de voir jusqu'à 10 mètres par faible luminosité.



## Nous protégeons vos données et votre vie privée.

Notre priorité absolue est de protéger vos données et votre vie privée. La transmission des données entre la caméra et le cloud EZVIZ est chiffrée de bout en bout. Vous êtes le seul à disposer des clés de déchiffrement de vos données. Pour une couche supplémentaire de protection de votre vie privée, vous pouvez toujours activer le mode veille de la caméra dans l'application EZVIZ.



Chiffrement AES 128 bits



Protocole de chiffrement TLS



Plusieurs étapes d'authentification

## De nombreuses solutions de stockage

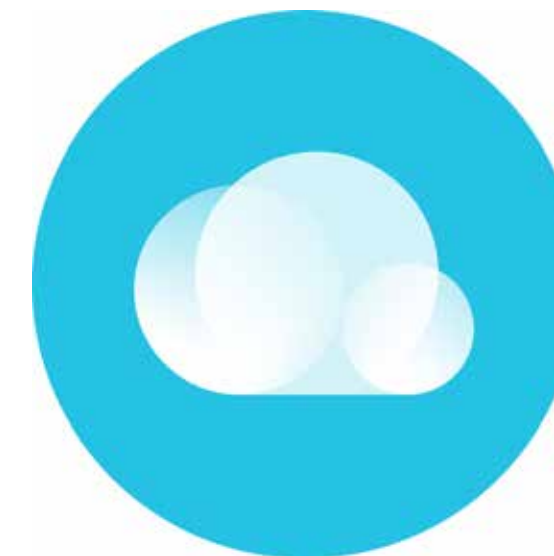
Avec de multiples options de stockage, vous pouvez choisir où sauvegarder vos enregistrements. La caméra TY1 peut même enregistrer à trois emplacements en même temps pour une sauvegarde supplémentaire au cas où la caméra serait endommagée ou que votre réseau tomberait en panne.

\* Le service de stockage virtuel (cloud) est uniquement disponible sur certains marchés. Nous vous invitons à vérifier la disponibilité avant tout achat.

\*Prise en charge de NVR de certaines marques uniquement.



Prise en charge de carte microSD



Stockage virtuel chiffré\*



NVR\*

# Paramètres du modèle

Modèle CS-TY1-B0-1G2WF

## Caméra

Capteur d'images	Capteur d'images CMOS 1/3" à balayage progressif
Vitesse d'obturation	Obturbateur autoadaptatif
Objectif	4 mm à F2.4, angle de vue : 85° diagonale, 75° horizontale, 45° verticale
Monture de l'objectif	M12
Jour et nuit	Filtre de coupure infrarouge à commutation automatique
DNR	DNR 3D
WDR	WDR numérique

## Compression

Compression vidéo	H.264
Débit binaire vidéo	Débit binaire adaptatif.

## Image

Résolution maximale	1 920 × 1 080
Fréquence d'image	Max : 22 ips ; auto-adaptatif pendant la transmission réseau

## Réseau

Alarme intelligente	Détection de mouvement
Couplage Wi-Fi	Couplage de point d'accès
Protocole	Protocole cloud exclusif EZVIZ
Protocole d'interface	Protocole cloud exclusif EZVIZ

## Interface

Stockage	Fente pour carte microSD (256 Go max.)
Alimentation	Micro USB
Réseau filaire	1 port RJ45 (port Ethernet auto-adaptatif 10/100 Mbit/s)

## Wi-Fi

Standard	IEEE802.11b/g/n
Plage de fréquence	2,4 à 2,4835 GHz
Bande passante de canal	Prise en charge 20 MHz
Sécurité	WEP, WPA/WPA2, WPA-PSK/WPA2-PSK 64/128 bits
Taux de transmission	11b : 11 Mbit/s, 11g : 54 Mbit/s, 11n : 72 Mbit/s

## Environnement de fonctionnement

Température	De -10 °C à 45 °C
Humidity	95 % ou moins (sans condensation)

## Généralités


Alimentation électrique	5 V CC/1 A
Consommation d'énergie	5 W max.
Plage IR	MAX. 10 mètres
Dimensions	88 x 88 x 118,7 mm
Dimensions de l'emballage	103 x 103 x 186 mm
Poids net	259 g

## Contient :

- Caméra TY1 panoramique/inclinaison
- Base
- Kit de vis
- Cordon d'alimentation 3 m
- Gabarit de perçage
- Adaptateur électrique
- Guide de démarrage rapide

## Certificats :

FCC / UL / CE / WEEE / REACH / RoHS

Specifications are subject to change without notice. "  ", "EZVIZ" and other trademarks and logos are the properties of EZVIZ in various jurisdictions.

<https://www.ezvizlife.com/>