



## SYSTEME MOBILE STACK N ROLL AVEC POWER TOOL CASE

### Présentation.

Le système de stockage d'outils Worx touche tous les consommateurs, en termes d'âge et d'intérêts, allant des bricoleurs occasionnels aux bricoleurs réguliers. Pour la plupart, ces clients sont principalement des artisans soucieux de leur budget.

Il offre une solution à double concept : une utilisation « fixe » pour la maison et aussi mobile, pour l'emmener avec vous lors de vos déplacements. Il permet une excellente organisation dans votre garage/buanderie et une excellente mobilité lorsque vous devez travailler à l'extérieur.

A personnaliser selon vos envies.



**Contient min. 70 % de Matériaux recyclés**



**Garantie 5 ans**





# SYSTEME MOBILE STACK N ROLL AVEC POWER TOOL CASE

## Présentation.

1. Manche télescopique en métal.
2. Connectivité du système modulaire.
3. Loquets robustes.
4. Roues de 7 pouces.
5. Plateau dans la boîte à outils qui s'adapte également au chariot.
6. Boîte à outil électrique adaptable



## BENEFICES PRODUIT

01



02



03



04



05



06





# SYSTEME MOBILE STACK N ROLL AVEC POWER TOOL CASE

## Composition détaillée.

17211896 / 253514  
7290112636812



**COFFRE ROULANT**  
17210777 / 251903  
7290112635617



**BOÎTE A OUTILS**  
17210774 / 251902  
7290112635600



**MALETTE POUR OUTIL  
ELECTRIQUE**  
17211432 / 253507 /  
7290112636706



## Caractéristiques du Coffre roulant.

1. Manche télescopique en métal.
2. Conception de poignée ergonomique avec bouton supérieur.
3. Connectivité modulaire du système WORX.
4. Roues de 7 pouces.
5. Poignées latérales pour transporter le produit.
6. Plateau système croisé - le plateau de la boîte à outils s'adapte également au chariot.
7. Poche accessoires.



### BENEFICES PRODUIT

01 \_\_\_\_\_



02 \_\_\_\_\_



03 \_\_\_\_\_



04 \_\_\_\_\_



05 \_\_\_\_\_



06 \_\_\_\_\_



07 \_\_\_\_\_





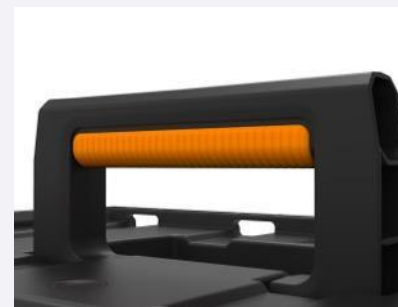
## Caractéristiques de la Boîte à outils.

1. Poignée supérieure de transport avec surmoulage.
2. Les loquets métalliques durables.
3. Plateau système croisé - le plateau de la boîte à outils s'adapte également au chariot.
4. Verrouillable.



## BENEFICES PRODUIT

01 \_\_\_\_\_



02 \_\_\_\_\_



03 \_\_\_\_\_



04 \_\_\_\_\_



## Caractéristique de la Malette

1. La malette / Power Tool Case vous permet de personnaliser le rembourrage en mousse pour vos outils électriques ou accessoires spécifiques (Remarque : la mousse n'est pas incluse dans le produit)
2. Une Poignée de transport ergonomique pour une portabilité pratique
3. Le joint IP54 protège vos outils de la poussière, de l'humidité et du contact accidentel avec l'eau, ce qui le rend idéal pour une utilisation en extérieur.
4. Les loquets en métal fixent solidement la mallette, surtout lorsque vous êtes en déplacement.
5. Cadenassable pour mettre vos effets personnels à l'abri du vol.
6. Fabriquée à partir de plastique recyclé avec plus de 70 % de matériaux recyclés
7. Peut être facilement empilé sur l'une des unités de stockage du système STACK N'ROLL



### BENEFICES PRODUIT

01



02



03



04



05



06





# WORX STACK N ROLL SYSTEM.

CONFIGUREZ LE SELON VOS ENVIES.

