

Araldite®

ARALDITE STANDARD

DESCRIPTION DU PRODUIT

ARALDITE STANDARD est une colle haute performance Époxy à prise progressive recommandée pour les collages difficiles exigeant un ajustage précis et soigné des éléments à assembler.

Nouveauté : deux canules auto-mélangeuses pour collage rapide et parfait sur le format 24ml.

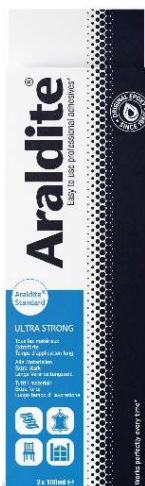
PERFORMANCE

- **Collage extrêmement puissant et durable.**
- Haute résistance à l'arrachement, aux chocs et vibrations.
- Haute résistance à l'humidité, aux huiles, aux produits chimiques.
- Haute tenue aux températures : -30°C à +80°C.
- Assemblages ajustables pendant 90 min et manipulables après 8 heures.
- Prise définitive : 14 h.

PARFAIT POUR

- Porcelaine, faïence, pierre, marbre, céramique, bois, cuir, carton, tissu, caoutchouc, métaux et la plupart des plastiques (sauf PE PP et PTFE).

FORMATS DISPONIBLES



Tube
2 x 100ml



Seringue
24ml

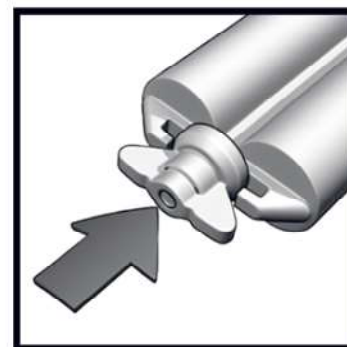
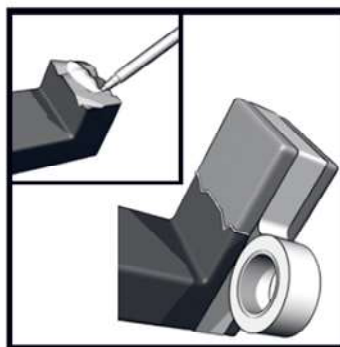
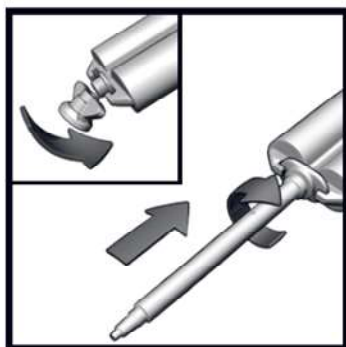
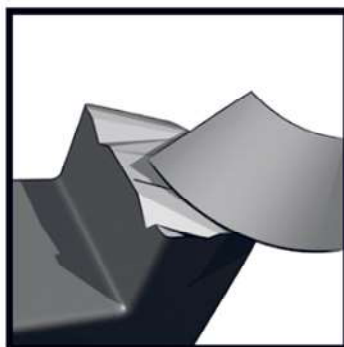


Tube
2 x 15ml

Araldite®

ARALDITE STANDARD

MODE D'EMPLOI



FR 1: Pour de meilleurs résultats, nettoyez les surfaces. Rendre rugueux avec du papier de verre et dégraisser avec un solvant approprié. **2:** Enlevez le bouchon refermable. Appliquer le mélangeur sur la buse. Appuyez sur le piston. Distribuez de manière égale sur les deux parties. **3:** Assemblez. Enlevez tout excès. Appliquez une pression sur le joint pendant 8 heures** (utilisez du ruban adhésif ou des pinces). **4:** Remettez le bouchon pour fermer la buse. Laisser durcir 14 heures** pour que le produit atteigne sa performance maximale avant de le manipuler, de le poncer ou de le peindre.



Conseils pratiques :

Pour fermer, essuyer les 2 extrémités du doseur et boucher soigneusement. La résistance maximale est atteinte au bout de 14 heures.

Essuyer immédiatement après assemblage les bavures de colle avec un chiffon imprégné d'alcool.

Stockage : A température ambiante et à l'abri de l'humidité, se conserve dans son emballage d'origine.

Emballage conçu pour le recyclage et formulation respectant l'environnement

CONDITIONNEMENT

Code	UC	PCB	GENCOD
33501002	2 TUBES 15 ml	6	7610598500139
33501004	SERINGUE 24 ml	6	7610598502003
33500002	2 TUBES 100 ml	6	7610594000022

SÉCURITÉ

Fiche de données de sécurité disponible sur Quick FDS :

<https://www.quickfds.com/fr/>