

Araldite®

ARALDITE RAPIDE

DESCRIPTION DU PRODUIT

ARALDITE RAPIDE est une colle haute performance à prise rapide recommandée pour une large gamme de matériaux. Peut-être peinte, percée ou poncée.

Nouveauté : deux canules auto-mélangeuses pour collage rapide et parfait sur le format 24ml.

PERFORMANCE

- Haute résistance à l'arrachement, aux chocs et vibrations.
- Haute résistance à l'humidité, aux huiles, aux produits chimiques.
- Haute tenue aux températures : -30°C à +80°C.
- Assemblages ajustables pendant 5 min et manipulables après 20 min.
- Prise définitive : 2 h.

PARFAIT POUR

- Porcelaine, faïence, pierre, marbre, céramique, bois, cuir, verre, caoutchouc, carton, métaux et la plupart des plastiques (sauf PE PP et PTFE).

FORMATS DISPONIBLES



Tube
2 x 100ml



Seringue
24ml

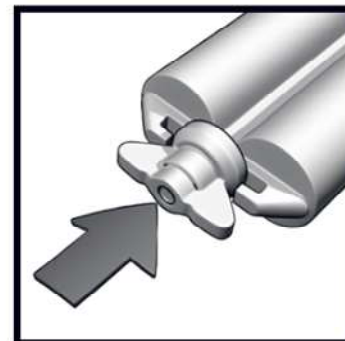
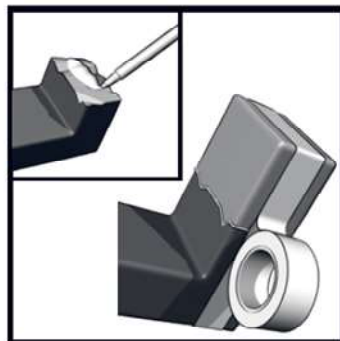
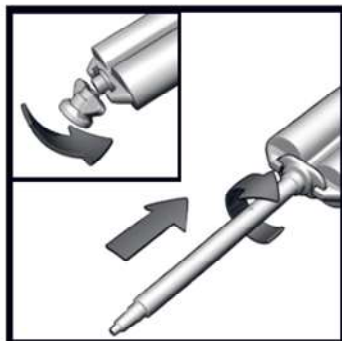
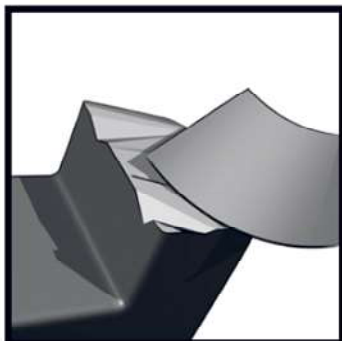


Tube
2 x 15ml

Araldite®

ARALDITE RAPIDE

MODE D'EMPLOI



FR 1: Pour de meilleurs résultats, nettoyez les surfaces. Poncez-les avec du papier de verre et dégraissez. **2:** Enlevez le bouchon refermable. Appliquez le mélangeur sur la buse. Appuyez sur le piston. Appliquez de manière égale sur les deux parties à coller. **3:** Assemblez. Enlevez tout excès. Maintenez l'assemblage pendant 20 minutes** (utilisez du ruban adhésif ou un serre joint). **4:** Remettez le bouchon pour fermer la seringue. Laissez durcir 2 heures** pour que le produit atteigne sa résistance maximale et avant de le poncer ou de le peindre.



Conseils pratiques :

Pour fermer, essuyer les 2 extrémités du doseur et boucher soigneusement. La résistance maximale est atteinte au bout de 2 heures.

Essuyer immédiatement après assemblage les bavures de colle avec un chiffon imprégné d'alcool.

Stockage : A température ambiante et à l'abri de l'humidité, se conserve dans son emballage d'origine.

Emballage conçu pour le recyclage et formulation respectant l'environnement

CONDITIONNEMENT

Code	UC	PCB	GENCOD
33500006	2 TUBES 100 ml	6	7610594000060
33501008	SERINGUE 24 ml	6	7610598503000
33501006	2 TUBES 15 ml	6	7610598501037

SÉCURITÉ

Fiche de données de sécurité disponible sur Quick FDS :

<https://www.quickfds.com/fr/>