

INSTRUCTIONS DE SÉCURITÉ

ATTENTION : Instructions de sécurité importantes. Il est essentiel pour la sécurité des personnes de suivre ces instructions. Conservez ces instructions.

- Ne laissez pas les enfants jouer avec les commandes fixes. Gardez les télécommandes hors de la portée des enfants.
- Examinez fréquemment l'installation pour détecter des déséquilibres et des signes d'usure ou de dommages aux câbles et aux ressorts. N'utilisez pas si des réparations ou des ajustements sont nécessaires.
- Détails sur l'utilisation du déclencheur manuel.
- Surveillez le volet en mouvement et tenez les gens à l'écart jusqu'à ce qu'il soit complètement fermé ;
- Il faut être prudent lors de l'utilisation du déclencheur manuel, car un volet ouvert peut tomber rapidement en raison de la faiblesse ou de la rupture des ressorts.
- Instructions de sécurité importantes. Suivez toutes les instructions, car une installation incorrecte peut entraîner des blessures graves.

NOTICE DE MISE EN SERVICE DU VOLET ROULANT

Une fois installé le coffre sur la baie coulisses et les coulisses, il est obligatoire de suivre les indications ci-dessous pour le bon fonctionnement du volet roulant.

1. Ouvrez, la face démontable du coffre qui se situe à l'intérieur de votre habitat.



2. Assurez-vous que les lames sont bien alignées et qu'aucun ne soit coincée en raison de sa manipulation pendant le transport.



3. Vérifiez à ce que la lame finale soit bien engagée dans chacune des coulisses du volet roulant.



4. Branchez l'interrupteur au courant et au moteur (selon la notice livrée avec celui-ci)

5. Faites descendre le volet par le biais de l'interrupteur et tirez sur la lame finale lors de cette première descente de façon que le tablier ne se déroule pas à l'intérieur du coffre.



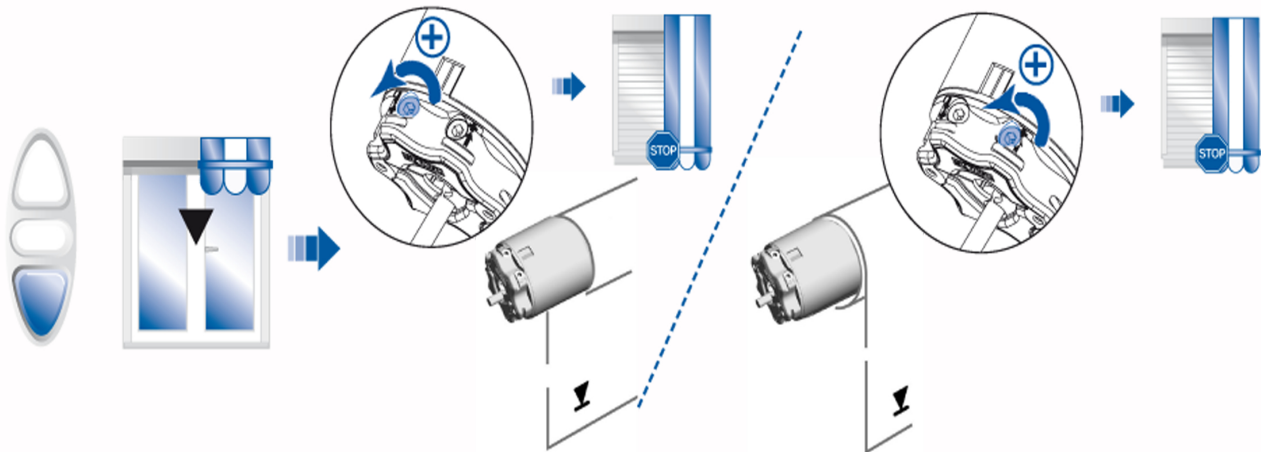
6. Faites monter et descendre le volet complètement et vérifiez que le moteur s'arrête de façon à ce que la lame finale reste engagée dans les coulisses (dans le cas de la montée) et que le moteur s'arrête juste après que tous les ajours du volet soient tassés.

7. Si lors de cette manœuvre d'essais, le moteur ne s'arrête pas à l'endroit désiré, réglez les fins de courses. (Voir notice de réglage des fins de courses).

FRANCAIS			
BORNES	ALIMENTATION	MOTEUR (EUR)	MOTEUR (US)
L	PHASE (L)		
N	NEUTRE (N)	BLEU	BLANC
↓	TERRE (↓)	JAUNE/VERT	VERT
1		NOIR OU MARRON	NOIR OU ROUGE
2		NOIR OU MARRON	NOIR OU ROUGE

- Coupez l'alimentation secteur avant l'intervention.
- Après l'installation, aucune traction ne doit s'exercer sur les borniers.
- Branchez les fils de terre avant la phase et le neutre.

Paramétrage du fin de course bas



Paramétrage du fin de course haut

