



Pulvérisateur à pression préalable d'une capacité utile de 1,5 litre et un actionnement ergonomique. Recommandé pour les petits jardins d'extérieur.



### Avantages

- Une plus grande stabilité grâce à la large base.
- Soupape de sécurité intégrée.
- Large ouverture de remplissage.
- Possibilité d'ajouter différents accessoires.
- Soupape de fermeture de la chambre en FPM.
- Indiqué pour l'application de produits d'origine naturelle (acide pélargonique, acide acétique...).



### Informations techniques

Informations techniques	EVOLUTION 2 BO
SOUPAPE	OUI
BUSES DE SÉRIE	Conique réglable
CAPACITÉ UTILE	1,5 L
CAPACITÉ TOTALE	2 L
POIDS NET	0,585 Kg
VASTE OUVERTURE DE REMPLISSAGE	OUI

### Données logistiques

Données logistiques	EVOLUTION 2 BO
CODE	8.20.42
GENCOD	84.14685.10211.9
CONDITIONNEMENT	6 unités
UNITÉS PAR PALETTE	144 unités
DIMENSIONS DE LA PALETTE	1200 x 800 x 1080

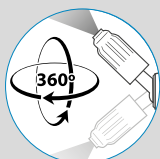
### KITS D'ENTRETIEN



**KIT DE MAINTENANCE  
EVOLUTION 2 BO**  
code 8.20.42.270  
Maintenez votre pulvérisateur au rendement maximal. Conçu pour pulvérisateur de Evolution 2 BO

VANNE CHAMBRE n° 165	8.38.05.314.1	
JOINT ROND Ø15X21 n° 174	2.23.99.439	
JOINT ROND VITON 178x25,12 n° 1269	2.23.16.128	
ARBRE AVEC JOINT NBR 75X3 n° 1337	2.23.99.353	

### Informations fonctionnelles



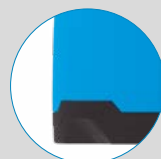
Buse réglable



Soupape de sécurité



Ouverture large



Base stable



Anse large pour une meilleure mise en pression



Poignée avec touche ergonomique



Prise en main confortable



### ACCESSOIRES



Personnalisez votre pulvérisateur en l'adaptant à vos besoins (travail en hauteur, zones difficiles d'accès...)



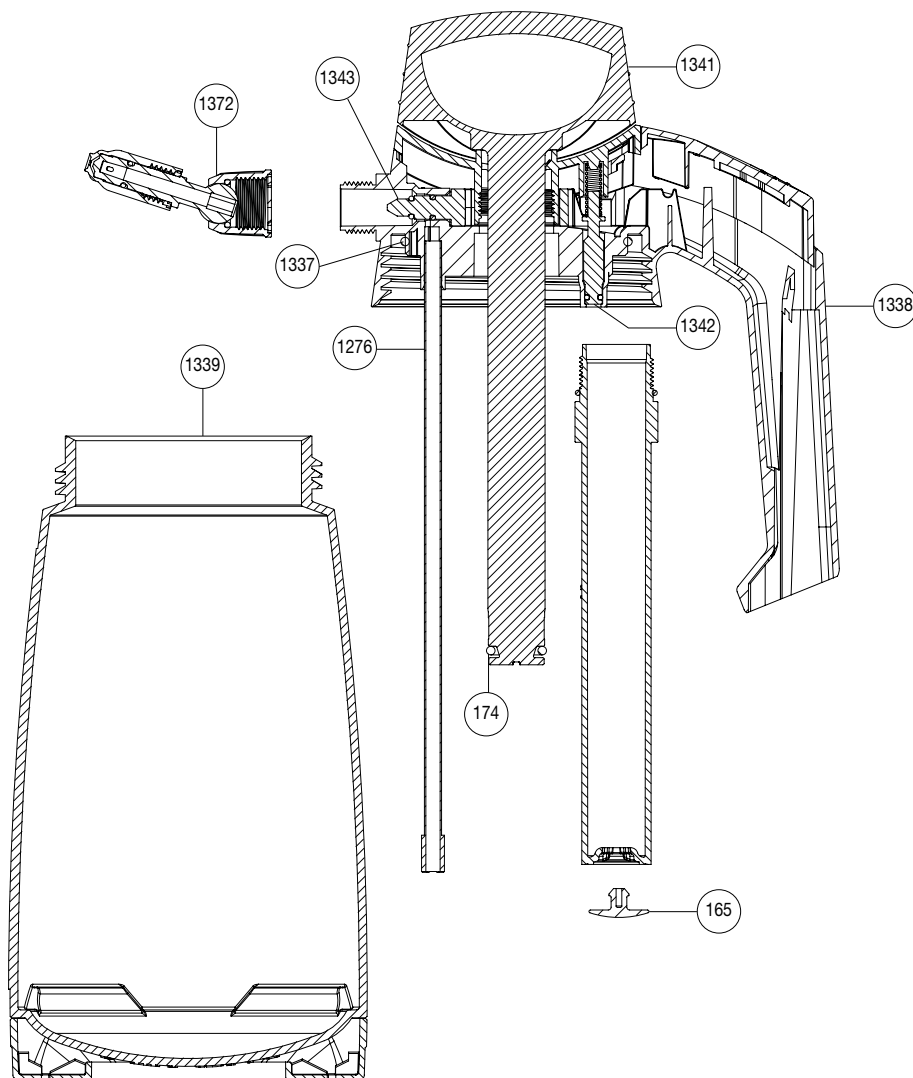
SET DE BUSES  
code 8.34.46.870



TUBE FLEXIBLE DE 0,25M  
code 8.34.60.937

### PIÈCES DE RECHANGE

Prolongez la durée de votre pulvérisateur en simplifiant le remplacement des pièces.



N.	CODE	Q	NOM PIÈCES DE RECHANGE
165	8.38.05.314.1	1	SOUPAPE DE LA CHAMBRE
174	2.23.99.439	1	NBR 15X3 JOINT AVEC DOUBLE SILICONE
1276	8.16.71.320	1	TUYAU AVEC FILTRE
1337	2.23.99.353	1	NBR 75X3 JOINT
1338	8.20.42.805	1	CHAMBRE COMPLÈTE
1339	8.20.42.801	1	RÉSERVOIR COMPLÈTE
1341	8.20.42.802	1	COUVERCLE AVEC MANETTE
1342	8.20.42.605	1	ARBRE DE VALVE AVEC JOINT
1343	8.20.42.608	1	AXE AVEC JOINT
1372	8.20.42.900	1	BUSE ORIENTABLE