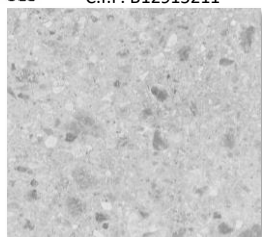




Calle Melilla 1 Pol. Ind Colomer APD 194  
12200 Onda (Castellón) Spain  
C.I.F. B12915211



## CARACTÉRISTIQUES DE BASE:

Nom du matériau:	GEOTECH LIGHT GREY 60X60
Format (cm):	60x60
Couleur:	LIGHT GREY
Numéro de la série:	GEOTECH
Famille:	GRÈS CÉRAME GL

## CARACTÉRISTIQUES TECHNIQUES:

Procédé de fabrication:	Carreau céramique pressé à sec	
Groupe d'absorption(ISO 13006):	Bla	
Finition:	GL	
Rectifié:	Yes	
Finition de surface:	Mate	
Format de fabrication (mm):	600x600x9	
Nombre de modèles différents:	12	
Classification esthétique et détonification:	V.2	
Tolérances dimensionnelles et aspect de surface:	Conforme à la norme	UNE EN ISO 10545-2

## PROPRIÉTÉS PHYSIQUES:

Absorption d'eau:	$E \leq 0.5$	UNE EN ISO 10545-3
Force de rupture (S):	$> 1300N$	UNE EN ISO 10545-4
Résistance à la flexion (N/mm <sup>2</sup> ):	$\geq 35 N/mm^2$	UNE EN ISO 10545-7
Résistance à l'abrasion de surface (PEI):	4	UNE EN ISO 10545-7
Dilatation thermique linéaire de 20° à 100° C:	Conforme à la norme	UNE EN ISO 10545-8
Résistance aux chocs thermiques:	Conforme à la norme	UNE EN ISO 10545-9
Résistance à la fissuration:	Conforme à la norme	UNE EN ISO 10545-11
Résistance au gel:	Conforme à la norme	UNE EN ISO 10545-12
Dureté superficielle à la rayure (MOHS):	-	UNE EN ISO 67-101-92
Résistance au glissement:	Antidérapant Classe 2	UNE ENV 41901
	Antidérapant R-10	DIN 51130

## PROPRIÉTÉS CHIMIQUES:

Résistance aux produits d'entretien ménager et aux sels de piscine:	Conforme à la norme	UNE EN ISO 10545-13
Résistance aux bases à forte concentration:	Minimum HA	
Résistance aux bases à faible concentration:	Minimum LA	UNE EN ISO 10545-14
Résistance aux taches:	Conforme à la norme	

## MARQUAGE CE:



004CPR-PR/11-4-2013

## NOTES IMPORTANTES:

Avant la pose, il est conseillé de vérifier le ton, la taille et la qualité. Aucune réclamation ne sera acceptée après la mise en place du matériel.

La protection du produit lors de son installation et un bon nettoyage après le jointoiment et les travaux font partie d'un processus d'installation correct.

Ce document est une information purement commerciale, il ne peut être utilisé comme argument judiciaire ou administratif sans l'autorisation expresse de Mykonos Mosaic S.L.

16/07/2020

CHEF DE PRODUIT