

**Belangrijkste onderdelen**

Zie afbeelding A.

- 1 Motoreenheid
- 2 Knop voor hoogteverstelling
- 3 Infraroodsensor
- 4 Display
- 5 Draai knop
- 6 Onderstel
- 7 Voedingsadapter
- 8 Afstandsbediening
- 9 Batterijvak
- 10 Rooster voor
- 11 Ventilatorblad
- 12 Rooster achter
- 13 Borgring (2x)
- 14 Knop ventilatorblad
- 15 Schroef (M3 x 8 mm)
- 16 Haakse schroevendraaier
- 17 Knoopcelbatterij

**Installatie van het product**

Zie afbeelding B - F.

**Installatie van de afstandsbediening**

Zie afbeelding G.

**Het product inschakelen**

Zie afbeelding H.

**Gebruik van het product**

Zie afbeelding I.

**Instellen van de producthoogte**

Zie afbeelding J.

**Reinigen**

Zie afbeelding K.

Reinig het product om de 3 maanden.

**Volledige handleiding**

Scan de QR-code voor de volledige handleiding of bezoek de website: [manuals.duux.com/Whisper2](https://manuals.duux.com/Whisper2)

**Zentrale Bestandteile**

Siehe Abbildung A.

- 1 Motoreinheit
- 2 Taste für die Höheneinstellung
- 3 Infrarot-Sensor
- 4 Anzeige
- 5 Drehregler
- 6 Basismodul
- 7 Netzadapter
- 8 Fernbedienung
- 9 Batteriefach
- 10 Frontgitter
- 11 Ventilatorflügel
- 12 Hinteres Gitter
- 13 Sicherungsring (2x)
- 14 Ventilatorflügelhalterung
- 15 Schraube (M3 x 8 mm)
- 16 Winkelschraubendreher
- 17 Akkuzelle

**Installation des Produktes**

Siehe die Abbildungen B - F.

**Installieren der Fernbedienung**

Siehe Abbildung G.

**Das Produkt einschalten**

Siehe Abbildung H.

**Das Produkt verwenden**

Siehe Abbildung I.

**Die Höhe des Produkts einstellen**

Siehe Abbildung J.

**Reinigung**

Siehe Abbildung K.

Reinige das Produkt alle 3 Monate.

**Vollständiges Handbuch**

Für die vollständige Anleitung kannst du entweder den QR-Code scannen oder die Website besuchen: [manuals.duux.com/Whisper2](https://manuals.duux.com/Whisper2)

**Componentes principales**

Ver imagen A.

- 1 Unidad de motor
- 2 Botón de ajuste de altura
- 3 Sensor de infrarrojos
- 4 Pantalla
- 5 Mando selector
- 6 Unidad de base
- 7 Adaptador de corriente
- 8 Mando a distancia
- 9 Compartimento de la batería
- 10 Rejilla frontal
- 11 Aspa del ventilador
- 12 Rejilla trasera
- 13 Anillo de fijación (2x)
- 14 Rosca de las aspas del ventilador
- 15 Tornillo (M3 x 8 mm)
- 16 Destornillador angular
- 17 Pilas

**Instalación del producto**

Ver imágenes B - F.

**Instalación del mando a distancia**

Ver imagen G.

**Encender el aparato**

Ver imagen H.

**Uso del producto.**

Ver imagen I.

**Ajuste de la altura del producto**

Ver imagen J.

**Limpieza**

Ver imagen K.

Limpie el producto cada 3 meses.

**Manual completo**

Para acceder al manual completo, escanee el código QR o visite el sitio web: [manuals.duux.com/Whisper2](https://manuals.duux.com/Whisper2)

**Parties principales**

Voir l'image A.

- 1 Unité moteur
- 2 Bouton de réglage de la hauteur
- 3 Capteur infrarouge
- 4 Écran
- 5 Cadran de commande
- 6 Unité de base
- 7 Adaptateur
- 8 Télécommande
- 9 Compartiment de batterie
- 10 Grille avant
- 11 Pale de ventilateur
- 12 Grille arrière
- 13 Bague de verrouillage (2x)
- 14 Bouton de pale de ventilateur
- 15 Vis (M3 x 8 mm)
- 16 Tournevis d'angle
- 17 Batterie cellulaire

**Installer le produit**

Voir les images B - F.

**Installer la télécommande**

Voir l'image G.

**Allumer le produit**

Voir l'image H.

**Utilisation du produit**

Voir l'image I.

**Réglage de la hauteur du produit**

Voir l'image J.

**Nettoyage**

Voir l'image K.

Nettoyez le produit tous les 3 mois.

**Manuel complet**

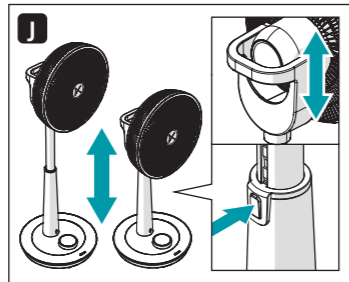
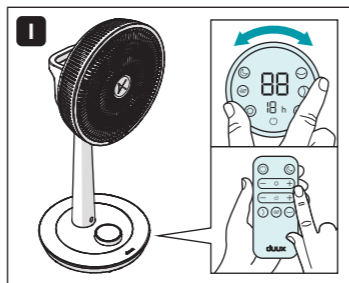
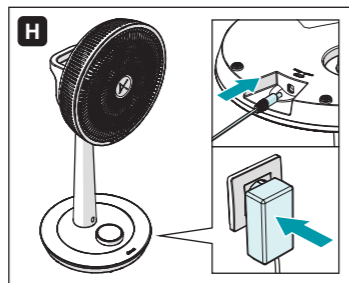
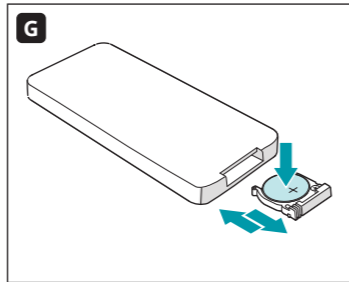
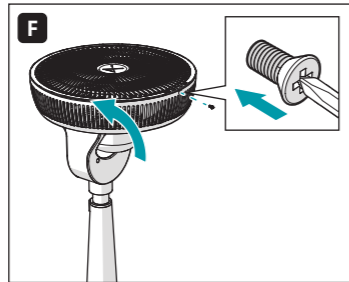
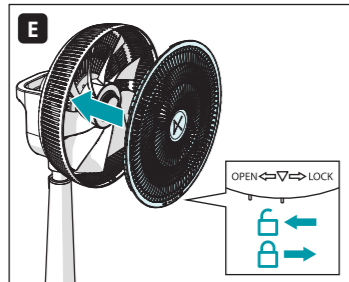
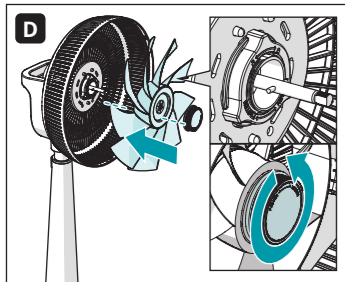
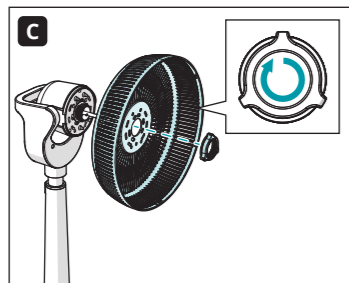
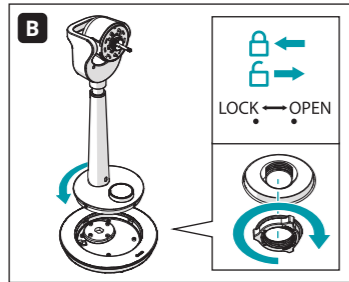
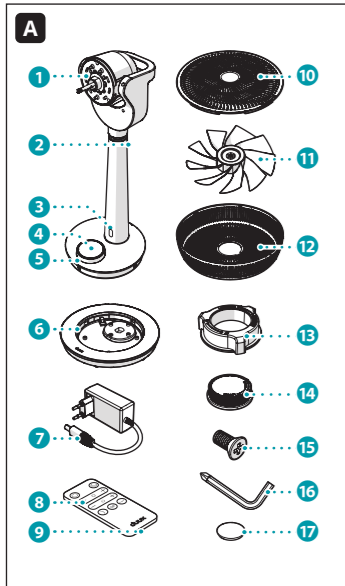
Pour le manuel complet, scannez le code QR ou visitez le site web : [manuals.duux.com/Whisper2](https://manuals.duux.com/Whisper2)



# Whisper 2

## Fan

quick start guide | snelstartgids | kurzanleitung  
guía de inicio rápido | guide de démarrage rapide



**Icons**

- 18 Nacht-Modus
- 19 Anzeige
- 20 Horizontale Rotation
- 21 Timer-Funktion
- 22 Taste Ein/Aus
- 23 Normaler Windmodus
- 24 Modus Natürliche Brise
- 25 Standby-Anzeige
- 26 Vertikale Rotation

**Iconos**

- 18 Modo Noche
- 19 Pantalla
- 20 Oscilación horizontal
- 21 Función Temporizador
- 22 Botón de encendido
- 23 Modo Brisa normal
- 24 Modo Brisa natural
- 25 Indicador de espera
- 26 Oscilación vertical

**Iconen**

- 18 Nachtstand
- 19 Display
- 20 Horizontale swing
- 21 Timerfunctie
- 22 Aan/uit-knop
- 23 Standaard bries-modus
- 24 Natuurlijke bries-modus
- 25 Controlelampje stand-by
- 26 Verticale swing

EN

**Main parts**  
See image A.

- 1 Motor unit
- 2 Height adjustment button
- 3 Infrared sensor
- 4 Display
- 5 Dial control
- 6 Base unit
- 7 Power adapter
- 8 Remote control
- 9 Battery compartment
- 10 Front grill
- 11 Fan blade
- 12 Rear grill
- 13 Locking ring (2x)
- 14 Fan blade knob
- 15 Screw (M3 x 8 mm)
- 16 Angle screwdriver
- 17 Cell battery

**Installing the product**  
See image B - F.

**Installing the remote control**  
See image G.

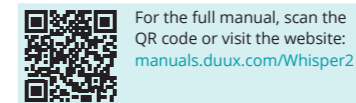
**Switching on the product**  
See image H.

**Using the product**  
See image I.

**Adjusting the product height**  
See image J.

**Cleaning**  
See image K.  
Clean the product every 3 months.

**Full manual**



**DUUX**

Designed in The Netherlands by Duux BV.  
Duux BV, P.O. Box 145, 5400 AC Uden Netherlands, [www.duux.com](http://www.duux.com)  
© 2024 Duux. All rights reserved.  
DUUX® is a trademark of Duux BV,  
registered in the EU and other countries.  
The brand cited belongs exclusively to the respective owners.  
Specifications are subject to modification without notice.



Version 1.0