

Notice de réparabilité

Référence DOH129 – ASPIRATEUR AVEC SAC

CALCUL DE L'INDICE DE RÉPARABILITÉ ET PRÉSENTATION DES PARAMÈTRES AYANT PERMIS DE L'ÉTABLIR		Aspirateur non filaire
FICHE D'INFORMATION À TRANSMETTRE AUX DEMANDEURS (cf. Article L. 541-9-2 du Code de l'environnement)		
Date du calcul	A compléter	
Nom ou marque commerciale du fournisseur	LIVOO	
Adresse du fournisseur	1 rue Foch - 67452 Mundolsheim Cedex	
Référence du modèle donnée par le fournisseur	DOH129	

Critère	Sous-critère	Note du sous-critère sur 10	Coefficient du sous-critère	Note du critère sur 20	Total des notes des critères sur 100	
CRITÈRE 1 : DOCUMENTATION	1.1 Durée de disponibilité de la documentation technique et relative aux conseils d'utilisation et d'entretien	4,6	2	9,2	40,2	
CRITÈRE 2 : DÉMONTABILITÉ, ACCÈS, OUTILS, FIXATIONS	2.1 Facilité de démontage des pièces de la liste 2*	8,9	1	18,7		
	2.2 Outils nécessaires (liste 2)	10,0	0,5			
	2.3 Caractéristiques des fixations entre les pièces de la liste 1** et de la liste 2	9,6	0,5			
CRITÈRE 3 : DISPONIBILITÉ DES PIÈCES DÉTACHÉES	3.1 Durée de disponibilité des pièces de la liste 2	0	1	0,2		
	3.2 Durée de disponibilité des pièces de la liste 1	0	0,5			
	3.3 Délais de livraison des pièces de la liste 2	0	0,3			
	3.4 Délais de livraison des pièces de la liste 1	1,1	0,2			
CRITÈRE 4 : PRIX DES PIÈCES DÉTACHÉES	4. Rapport prix des pièces de la liste 2 sur prix de l'équipement neuf	0	2	0		
CRITÈRE 5 : CRITÈRE SPÉCIFIQUE	5.1 Assistance à distance sans frais	6,0	2	12,0		
Note de l'indice sur 10					4	

*liste 2 : liste des 3 à 5 pièces détachées au maximum (selon la catégorie d'équipements concernée) dont la casse ou les pannes sont les plus fréquentes ;

**liste 1 : liste de 10 autres pièces détachées au maximum (selon la catégorie d'équipements concernée) dont le bon état est nécessaire au fonctionnement de l'équipement.



Merci d'avoir choisi un produit Livoo !

Votre mixer, votre barbecue, vos écouteurs ne sont pas simplement des objets, c'est une extension de vous qui vous permet de vous rapprocher des vôtres, de les réunir, de rire et de partager.

L'ambition de Livoo est de vous aider à vivre votre vie à fond qu'elles que soient vos envies tout au long de l'année. Hiver raclette, été barbecue. Ou l'inverse. C'est vous qui décidez.

Profitez de cette liberté pour des feel good moments au quotidien.

C'est pour cela que nous innovons sans cesse et créons des produits astucieux, plein de pep's et surtout accessibles.

Retrouvez l'ensemble de notre collection sur notre site www.livoo.fr

Livoo, complice de votre quotidien jusque sur les réseaux

Nous faisons des réseaux sociaux le premier lieu d'expression de notre marque. Au programme : Tutos vidéos, recettes, secrets de chef, et collabs avec les influenceuses food et tendances.



@Livoo



@livoo_officiel



@Livoo

LIVOO

Version : 1.0.

1. Identification du produit

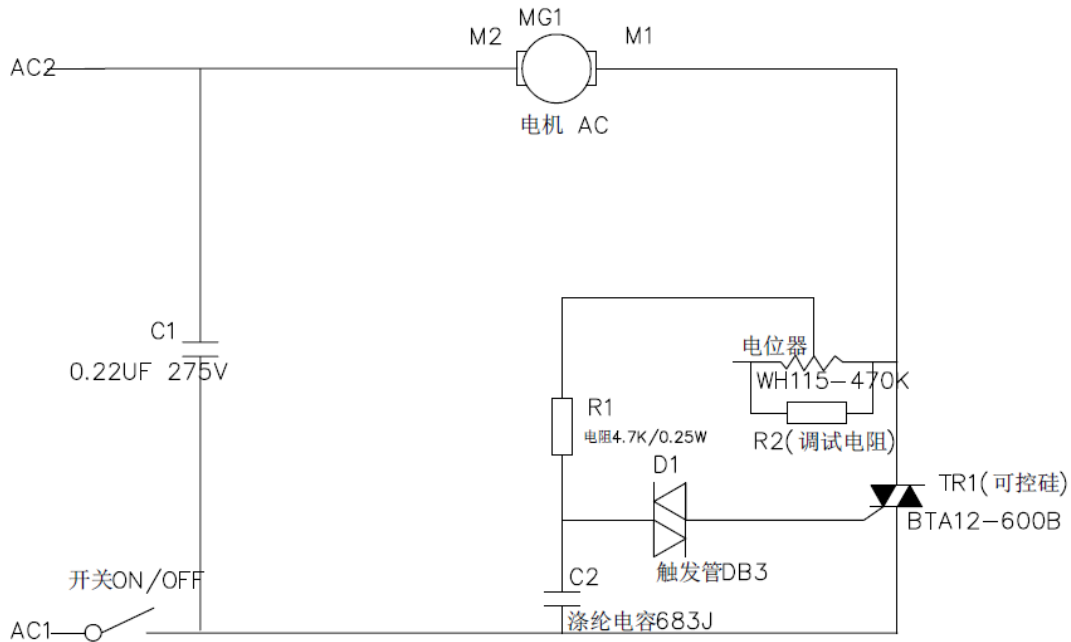
Référence : DOH129

Désignation : aspirateur avec sac

2. Schéma de démontage ou vue éclatée

Voir annexe 1 – une version pdf est disponible sur simple demande auprès de notre service SAV.

3. Schéma de câblage et de raccordement



4. Schéma des cartes électroniques

Non disponible.

5. Liste du matériel de réparation et de test nécessaire à la réparation

Non disponible.

6. Instructions techniques relatives à la réparation

Non disponible.

7. Codes d'erreur et de diagnostic

Non disponible.

8. Informations sur les composants et diagnostics

Non disponible.

9. Instructions logicielles

Non disponible.

10. Incidents signalés et enregistrés dans l'appareil

Non disponible.

11. Bulletins techniques

12. Encadrement spécifique de l'auto-réparation

Si le câble d'alimentation est endommagé, il doit être remplacé par le fabricant, son service après-vente ou des personnes de qualification similaire afin d'éviter un danger.

Toute opération d'autoréparation met fin à la garantie appliquée sur le produit. Ne réalisez pas d'autoréparation si le produit est encore sous garantie. Préférez un retour du produit vers votre distributeur ou vers le fabricant.

Si vous réalisez une opération d'autoréparation, vérifiez toujours que votre appareil est débranché et la batterie retirée avant de démarrer votre opération.

Attention ! Même débranché et la batterie retirée, ce produit peut encore contenir de l'électricité dans ses condensateurs. Ne tentez pas de réparer ce produit si vous n'avez pas les qualifications requises pour le faire.

13. Accès aux réparateurs professionnels

Vous retrouverez sur le site www.reparateurs.artisanat.fr la liste des réparateurs professionnels en mesure de réparer votre appareil partout en France à l'exception de la Corse, la Guadeloupe et la Guyane.

14. Détection des pannes et actions requises

Description du problème	Cause du problème	Solution
L'appareil ne démarre pas.	Le cordon d'alimentation n'est pas inséré correctement.	Débranchez le cordon d'alimentation et rebranchez le.

	Le bouton d'alimentation n'est pas actionné.	Allumez l'appareil.
L'aspiration est réduite	Le bac à poussière est plein ou les filtres sont bouchés	Débranchez votre appareil. Videz le bac à poussière et nettoyez les filtres. Remettez les filtres et le bac à poussière en place. Rebranchez votre appareil.
Un nuage de poussière se forme quand l'appareil se lance.		
Le cordon d'alimentation ne se rétracte plus.	Le cordon est mal enroulé	Débranchez l'appareil. Maintenez le bouton de rembobinage enfoncé tout en déroulant l'intégralité du cordon d'alimentation. Lorsque le cordon est entièrement déroulé, laissez le se rembobiner doucement. Répétez l'opération plusieurs fois si nécessaire.
L'appareil se coupe pendant son utilisation	Le moteur est en surchauffe	Eteignez votre appareil et débranchez le. Laissez-le dans cet état pendant 1 heure avant de le redémarrer. Dans l'intervalle, nettoyez les filtres.

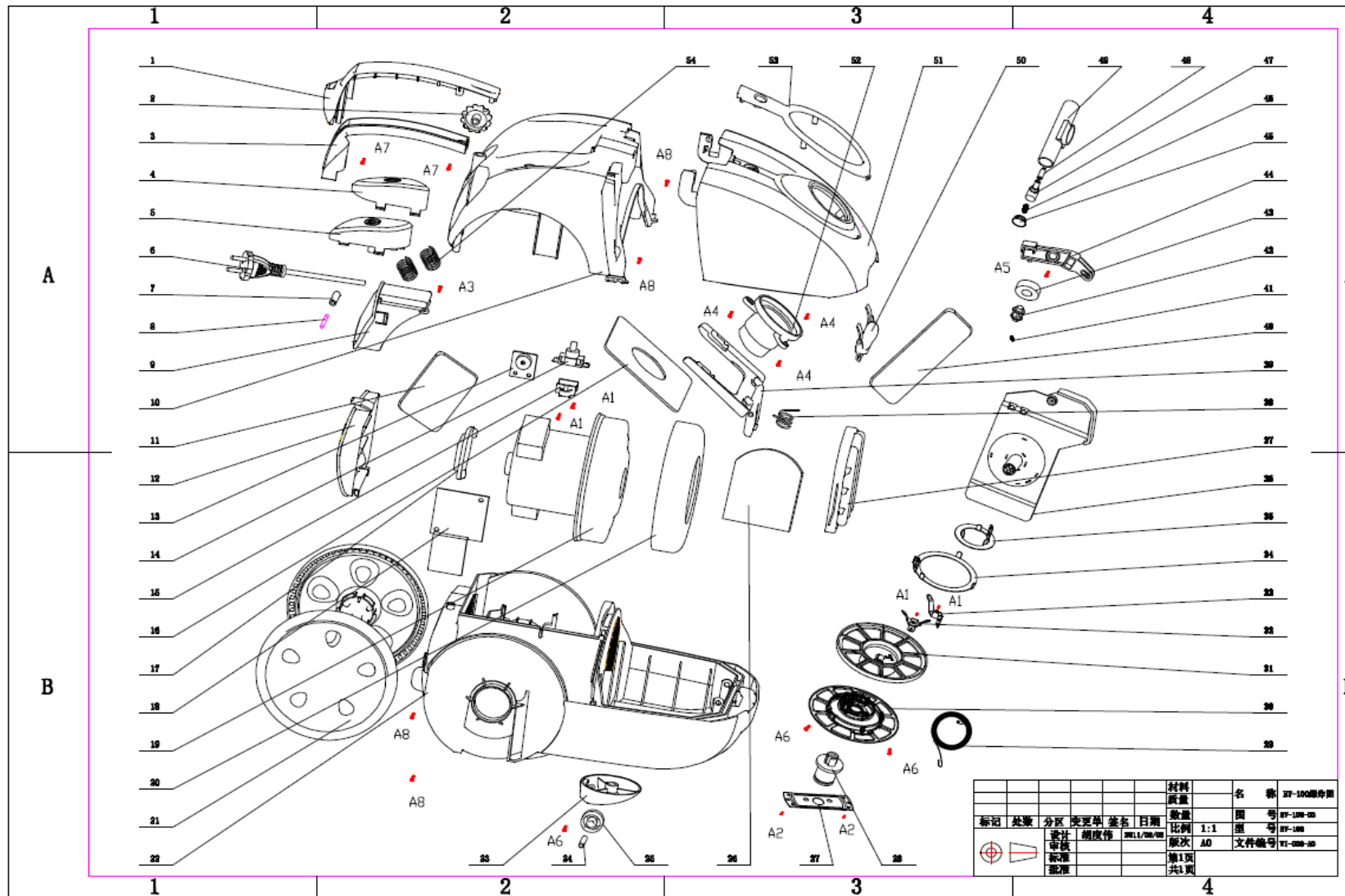
15. Conseil d'utilisation et d'entretien

Les conseils d'utilisation et d'entretien sont disponibles dans la notice que vous pouvez consulter sur notre site internet ou qui accompagne le produit lors de son achat.

16. Contacter notre service SAV

Vous pouvez contacter notre service SAV via notre page internet dans la rubrique « nous contacter » ou en nous appelant par téléphone au +33 3 90 40 79 30 du lundi au vendredi 9h-12h et du lundi au jeudi 14h-17h.

Annexe 1



N° de pièce	Description	Matière	Nombre de pièce
1	Poignée	ABS	1
2		ABS	1
3	Couvercle de la poignée	ABS	1
4	Bouton de contrôle on/off et de vitesse	ABS	1
5	Bouton d'enroulage du cordon	ABS	1
6	Cordon d'alimentation		1
7		ABS	1
8	Axe guide pour la fenêtre du cordon d'alimentation	A3	1
9	Fenêtre du cordon d'alimentation	ABS	1
10	Couvercle arrière	PP	1
11	Capot du filtre à air		1
12	Grille du filtre à air	ABS	1
13			1
14	Bouton on/off		1
15	Guide de position du bouton on/off	PP	1
16	Réceptacle à poussière		1
17	Capot arrière du moteur		1
18	PCB		1
19	Moteur		1
20	Joint d'absorption des vibrations		1
21	Grande roue	PP	2
22	Base	PP	1
23	Arbre de la roue rotative	ABS	1
24	Axe de la roue rotative	A3	1

25	Roue rotative	ABS	1
26	Filtre d'entrée d'air		1
N° de pièce	Description	Matière	Nombre de pièce
27	Plaque de fixation	A3	1
28	Axe intermédiaire	POM	1
29	Ressort		1
30	Anneau pour enrouleur du cordon d'alimentation	PP	1
31	Plateau gauche pour enrouleur du cordon d'alimentation	PP	1
32	Grand plateau électrique		1
33	Petit plateau électrique		1
34	Grand anneau		1
35	Petit anneau		1
36	Plaque latérale	PP	1
37	Porte-filtre d'entrée d'air	PP	1
38	Ressort du porte-sac à poussière		1
39	Porte sac à poussière	ABS	1
40	Joint d'étanchéité du moteur		1
41	Ressort du bouton de roue de frein		1
42	Arbre de la roue de freinage	POM	1
43	Frein		1

44	Pommeau de la roue de freinage	POM	1
45	Couvercle pour indicateur de poussière	ABS	1
N° de pièce	Description	Matière	Nombre de pièce
46	Ressort pour l'indicateur de poussière		1
47	Indicateur bleu pour l'indicateur de poussière	ABS	1
48	Indicateur rouge pour l'indicateur de poussière	ABS	1
49	Corps de l'indicateur de poussière		1
50	Plaque de verrouillage du capot avant	ABS	1
51	Couvercle avant	ABS	1
52	Bague d'aspiration	ABS	1
53		ABS	1
54	Ressort pour pédale	INOX	2
A1	Vis	INOX	4
A2	Vis	INOX	2
A3	Vis	INOX	1
A4	Vis	INOX	3
A5	Vis	INOX	1
A6	Vis	INOX	3
A7	Vis	INOX	2
A8	Vis	INOX	4