

# METALTOP

---

## LE CATALOGUE PREPARATEUR SURFACE

FDS disponible sur simple demande sur le site [www.metaltop.fr](http://www.metaltop.fr) ou au 04 70 28 93 00

**METALTOP** avenue des Rimords 03410 DOMERAT  
Tel: 04 70 28 93 00 Fax: 04 70 28 93 01 [www.metaltop.fr](http://www.metaltop.fr)



# DEGRIPPANT

Spray et liquide

Dégrippant pour dérouiller, dégripper ou lubrifier tous types de pièces bloquées.

## AVANTAGE

Action lubrifiante immédiate multisupport: écrou, boulon, charnière, serrure, porte.

Multifonction, il agit sur toutes pièces mécaniques mêmes rouillées.

Enrichit en agent antirouille + en graisse liquide pour une action longue durée.

Pénètre en profondeur et laisse un film gras incolore pour une protection durable.

## RENDEMENT

Pinceau / Rouleau:  $\pm 20 \text{ m}^2 / \text{l}$  en 1 couche - Prêt à l'emploi

Pistolet peinture:  $\pm 20 \text{ m}^2 / \text{l}$  en 1 couche - Prêt à l'emploi

Bombe aérosol: 3 à 4  $\text{m}^2 / 400 \text{ ml}$  - Prêt à l'emploi

## RECOMMANDATIONS

Prenez vos précautions d'usage relatives à l'utilisation d'un dégrissant à faible point éclair.

Faire pénétrer le dégrissant dans les micro anfractuosités de vos mécanismes à dégripper.

Renouveler l'opération toutes les 10 min, si nécessaire et donc, si le grippage est important.

Essuyer toutes les projections malencontreuses de produit sur des surfaces sensibles.

Eviter de le mélanger avec d'autres produits solvantés sans avoir réalisé un essai au préalable.

Après chaque utilisation refermer avec soin l'emballage afin d'éviter toute évaporation.

Stocker le produit dans un endroit non soumis aux fortes variations de températures.

Aérosol : agiter 1 min, pulvériser à 25 cm en couches fines et purger tête en bas après usage.

## CARACTERISTIQUES

Aspect : Liquide

Point éclair : Plus de 23°C

Densité : Moins de 1 kg/l

Etiquetage : GHS02, GHS07

Teintes : Incolore

Contenance : 400 ml, 1 l, 5 l, 20 l

Utilisation : Intérieur - Extérieur

Fabrication Française: Oui

Conditionnement : Aérosol - Bidon

Nombre de couche : 1



## La fiche conseils...

**Un dégrissant multifonction doit être fabriqué par de véritable professionnel.**

- 1 - Veiller appliquer le dégrissant loin des sources d'électricité, de chaleur et des flammes.
- 2 - Porter une paire de lunette, des gants ainsi qu'un masque est fortement recommandé.
- 3 - Assurer vous que le dégrissant soit adapté à votre pièce oxydée ou bloquée.
- 4 - Ne diluer pas le dégrissant. Il est prêt à l'emploi.
- 5 - Appliquer le dégrissant avec générosité sur les pièces mécaniques coincées et rouillées.
- 6 - Laisser agir idéalement 20 minutes pour obtenir un résultat optimal.
- 7 - Appliquer à plusieurs reprises le dégrissant sur vos pièces les plus rouillées.
- 8 - Ne pas rincer les éléments dégrissés afin de laisser le film gras de protection.

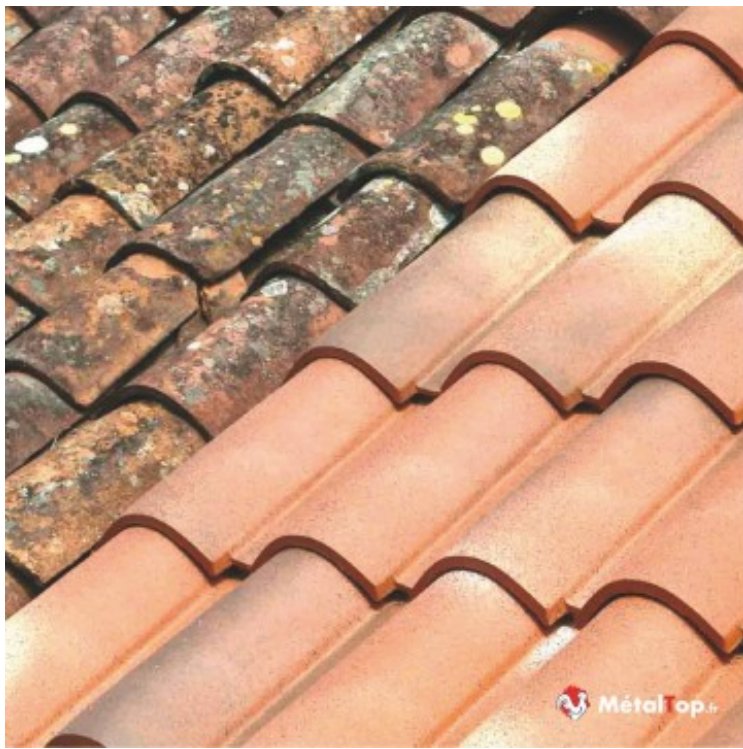
FDS disponible sur simple demande sur le site [www.metaltop.fr](http://www.metaltop.fr) ou au 04 70 28 93 00

**METALTOP avenue des Rimords 03410 DOMERAT**  
**Tel: 04 70 28 93 00 Fax: 04 70 28 93 01 [www.metaltop.fr](http://www.metaltop.fr)**

Rendement moyen (en m2 par L) : 20

FDS disponible sur simple demande sur le site [www.metaltop.fr](http://www.metaltop.fr) ou au 04 70 28 93 00

**METALTOP avenue des Rimords 03410 DOMERAT**  
**Tel: 04 70 28 93 00 Fax: 04 70 28 93 01 [www.metaltop.fr](http://www.metaltop.fr)**



## ANTIMOUSSE TOITURE

Antimousse pour toit ardoise, fibres ciment, tuiles, bac acier, bitume : 20 l pour 200 m<sup>2</sup>

### RENDEMENT

1 l de produit (prêt à l'emploi) : pour ± 10 m<sup>2</sup> de toiture  
5 l de produit (prêt à l'emploi) pour 35 à 50 m<sup>2</sup> de toiture  
20 l de produit (prêt à l'emploi) pour 150 à 200 m<sup>2</sup> de toiture.

### DILUANT & NETTOYAGE

Prêt à l'emploi - Nettoyage à l'eau.

### RECOMMANDATIONS

Nettoyer à la machine haute pression votre toit. Laisser sécher puis appliquer l'antimousse pur.

Travailler perpendiculairement au support avec un pulvérisateur. Renouvelez l'opération si besoin.

Rincer si vous souhaitez repeindre votre support. Sinon, attendez que la pluie rince naturellement.

Eviter de traiter par forte chaleur, froid, gel, vent fort, pluie ou forte pollution atmosphérique.

Appliquer votre produit anti-mousse sur votre surface idéalement au printemps ou à l'automne.

Protéger soigneusement les surfaces sensibles aux produits basiques afin d'éviter des dommages.

### CARACTERISTIQUES

Aspect : Liquide

Point éclair : Sans

Taux cov : 0 g/l

Densité : Plus de 1 kg/l

Etiquetage : GHS05, GHS07

Teintes : Incolore

Emission : cov-A+

Contenance : 1 l, 5 l, 20 l, 60 l

Dilution & Nettoyage : Eau

Utilisation : Extérieur

Fabrication Française : Oui

Conditionnement : Bidon

Nombre de couche : 1

Rendement moyen (en m<sup>2</sup> par L) : 7



### La fiche conseils...

**Un antimousse doit permettre de dévitaliser totalement les mousses sans jamais agresser le support.**

1 - Eliminer les poussières ou les dépôts non adhérents pouvant gêner l'opération de traitement.

2 - Lire attentivement l'étiquette sur l'emploi, le dosage et l'application de l'anti mousse concentré.

3 - Porter les vêtements de protection spécifique tels lunettes, gants, imperméables et bottes.

4 - Eviter l'application de l'antimousse lorsque la surface est trop chaude lors d'exposition prolongée.

5 - Ne jamais surconcentrer le l'anti mousse concentré sans essai préalable pour une totale innocuité.

6 - Appliquer l'antimousse au pulvérisateur en saturant les tallophytes à détruire jusqu'à refus.

7 - Laisser les mousses absorber le traitement pendant 1 heure afin qu'il pénètre bien en profondeur.

8 - Renouveler 2 à 3 fois l'opération de traitement pour bien saturer la totalité des mousses.



FDS disponible sur simple demande sur le site [www.metaltop.fr](http://www.metaltop.fr) ou au 04 70 28 93 00

**METALTOP** avenue des Rimords 03410 DOMERAT  
Tel: 04 70 28 93 00 Fax: 04 70 28 93 01 [www.metaltop.fr](http://www.metaltop.fr)



## ANTIMOUSSE TERRASSE

Antimousse pour terrasse, bitume, enrobé, béton et tout autre type de sol: 20 l pour 200 m<sup>2</sup>

### RENDEMENT

1 l de produit (prêt à l'emploi) : pour ± 10 m<sup>2</sup> de sol  
5 l de produit (prêt à l'emploi) pour 35 à 50 m<sup>2</sup> de sol  
20 l de produit (prêt à l'emploi) pour 150 à 200 m<sup>2</sup> de sol.

### DILUANT & NETTOYAGE

Prêt à l'emploi - Nettoyage à l'eau.

### RECOMMANDATIONS

Nettoyer votre sol à la machine haute pression. Laisser sécher 24 à 48 H puis passer l'antimousse.

Travailler perpendiculairement au support avec un pulvérisateur. Renouvelez l'opération si besoin.

Rincer si vous souhaitez repeindre votre support. Sinon, attendez que la pluie rince naturellement.

Eviter de traiter par forte chaleur, froid, gel, vent fort, pluie ou forte pollution atmosphérique.

La période idéale pour une application efficace se situe au printemps ou à l'automne.

Protéger soigneusement les surfaces sensibles aux produits basiques afin d'éviter des dommages.

### CARACTERISTIQUES

Aspect : Liquide

Point éclair : Sans

Taux cov : 0 g/l

Densité : Plus de 1 kg/l

Etiquetage : GHS05, GHS07

Teintes : Incolore

Emission : cov-A+

Contenance : 1 l, 5 l, 20 l, 60 l

Dilution & Nettoyage : Eau

Utilisation : Extérieur

Fabrication Française : Oui

Conditionnement : Bidon

Nombre de couche : 1

Rendement moyen (en m<sup>2</sup> par L) : 7



### La fiche conseils...

**Un antimousse doit permettre de dévitaliser totalement les mousses sans jamais agresser le support.**

- 1 - Eliminer les poussières ou les dépôts non adhérents pouvant gêner l'opération de traitement.
- 2 - Lire attentivement l'étiquette sur l'emploi, le dosage et l'application de l'anti mousse prêt emploi.
- 3 - Porter les vêtements de protection spécifique tels lunettes, gants, imperméables et bottes.
- 4 - Eviter l'application de l'antimousse lorsque la surface est trop chaude lors d'exposition prolongée.
- 5 - Ne jamais surconcentrer l'anti mousse prêt emploi sans essai préalable pour une totale innocuité.
- 6 - Appliquer l'antimousse au pulvérisateur en saturant les tallophytes à détruire jusqu'à refus.
- 7 - Laisser les mousses absorber le traitement pendant 1 heure afin qu'il pénètre bien en profondeur.
- 8 - Renouveler 2 à 3 fois l'opération de traitement pour bien saturer la totalité des mousses.



FDS disponible sur simple demande sur le site [www.metaltop.fr](http://www.metaltop.fr) ou au 04 70 28 93 00

**METALTOP** avenue des Rimords 03410 DOMERAT  
Tel: 04 70 28 93 00 Fax: 04 70 28 93 01 [www.metaltop.fr](http://www.metaltop.fr)



## ANTIMOUSSE FACADE

Antimousse prêt à l'emploi pour vos murs en crépi, brique, pierre, béton, etc: 20 l / 200 m<sup>2</sup>

### RENDEMENT

1 l de produit (prêt à l'emploi) : pour ± 10 m<sup>2</sup> de façade  
5 l de produit (prêt à l'emploi) pour 35 à 50 m<sup>2</sup> de façade  
20 l de produit (prêt à l'emploi) pour 150 à 200 m<sup>2</sup> de façade.

### DILUANT & NETTOYAGE

Prêt à l'emploi - Nettoyage à l'eau.

### RECOMMANDATIONS

Nettoyer à la machine haute pression votre façade.  
Laisser sécher puis passer l'antimousse.

Travailler perpendiculairement au support avec un pulvérisateur. Renouvelez l'opération si besoin.

Rincer si vous souhaitez repeindre votre support. Sinon, attendez que la pluie rince naturellement.

Eviter de traiter par forte chaleur, froid, gel, vent fort, pluie ou forte pollution atmosphérique.

Traiter par temps sec avec au moins 2 jours sans pluie avant application.

Protéger les surfaces sensibles aux produits basiques afin d'éviter des dommages.

### CARACTERISTIQUES

Aspect : Liquide

Point éclair : Sans

Taux cov : 0 g/l

Densité : Plus de 1 kg/l

Etiquetage : GHS05, GHS07

Teintes : Incolore

Emission : cov-A+

Contenance : 1 l, 5 l, 20 l, 60 l

Dilution & Nettoyage : Eau

Utilisation : Extérieur

Fabrication Française : Oui

Conditionnement : Bidon

Nombre de couche : 1

Rendement moyen (en m<sup>2</sup> par L) : 7



### La fiche conseils...

**Un antimousse doit permettre de dévitaliser totalement les mousses sans jamais agresser le support.**

1 - Eliminer les poussières ou les dépôts non adhérents pouvant gêner l'opération de traitement.

2 - Lire attentivement l'étiquette sur l'emploi, le dosage et l'application de l'anti mousse concentré.

3 - Porter les vêtements de protection spécifique tels lunettes, gants, imperméables et bottes.

4 - Eviter l'application de l'antimousse lorsque la surface est trop chaude lors d'exposition prolongée.

5 - Ne jamais surconcentrer l'anti mousse concentré sans essai préalable pour une totale innocuité.

6 - Appliquer l'antimousse au pulvérisateur en saturant les tallophytes à détruire jusqu'à refus.

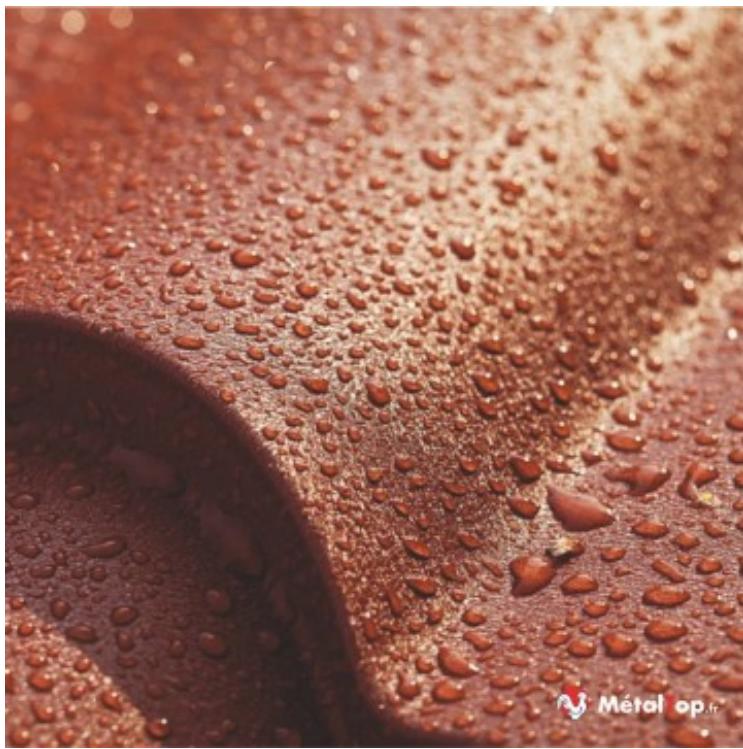
7 - Laisser les mousses absorber le traitement pendant 1 heure afin qu'il pénètre bien en profondeur.

8 - Renouveler 2 à 3 fois l'opération de traitement pour bien saturer la totalité des mousses.



FDS disponible sur simple demande sur le site [www.metaltop.fr](http://www.metaltop.fr) ou au 04 70 28 93 00

**METALTOP** avenue des Rimords 03410 DOMERAT  
Tel: 04 70 28 93 00 Fax: 04 70 28 93 01 [www.metaltop.fr](http://www.metaltop.fr)



# HYDROFUGE TOITURE

Formule sans solvant résistante aux UV

Hydrofuge toiture incolore multisupport pour protéger vos toits des infiltrations.

## AVANTAGE

Multisupport: toiture en béton, brique, pierre, marbre, granit, crépi, enduit, bois, acier, fibro, ciment, amiante, quartz, zinc, ardoise, etc.

Hydrofuge pour toit, prêt à l'emploi, à 100 % incolore laisse respirer votre surface imperméabilisée

Effet déperlant chassant l'eau et tous types d'agents contaminants et salissants

Haute résistance aux UV et au changement de température brutal: canicule, gel, inondation.

Aucun jaunissement, ni même de trace blanche n'apparaîtront grâce à cet hydrofuge professionnel testé et approuvé par de nombreux professionnels

Protège durablement votre toiture et allonge sa durée de vie de plusieurs années

L'hydrofuge spéciale toiture empêche l'eau de s'infiltrer et évite en période de gel tous dégâts

Séchage en seulement 15 minutes permettant d'imperméabiliser votre toiture immédiatement

S'applique aussi bien sur un toit, un sol, une terrasse, un mur ou une façade

Formule sans solvant assurant une parfaite innocuité pour l'environnement et l'applicateur

Cet imperméabilisant ne contient aucune matière dangereuse et est parfaitement inodore

Votre toit sera protégé par une couche filmogène mais microporeuse laissant respirer votre surface

Efficace prouvée jusqu'à 10 ans selon votre exposition et la qualité d'application

Une seule couche, à saturation complète de votre support, suffit pour une protection durable.

Application facile, sans dilution, prêt à l'emploi, au rouleau, pistolet ou au pulvérisateur

## RENDEMENT

Brosse : 5 à 6 m<sup>2</sup> / l - Prêt à l'emploi

Rouleau : 5 à 6 m<sup>2</sup> / l - Prêt à l'emploi

Pulvérisateur : 5 à 6 m<sup>2</sup> / l - Prêt à l'emploi

## DILUANT & NETTOYAGE

Eau

## RECOMMANDATIONS

Interdire l'utilisation de la protection par température inférieure à 5°C et supérieure à 30°C.



## La fiche conseils...

**Un hydrofuge toiture s'applique sur un toit propre et sans mousse pour un résultat optimal.**

1 - Proscrire toute application si les températures se situent en dessous 10 °C ou au dessus de 30 °C.

2 - Travailler dans des conditions de taux d'hygrométrie inférieures à 70 % pour obtenir un bon résultat.

3 - Ne pas appliquer lorsque la pente est inférieure à 10 % afin d'éviter toutes stagnations préjudiciables.

4 - Eliminer les mousses et autres résidus avec un produit adapté avant d'imperméabiliser.

5 - Contrôler que le support soit sain, propre, sec et exempt de matière pouvant nuire à l'adhérence.

7 - Traiter à refus toujours de bas en haut sans laisser d'excédent risquant de laisser des traces.

6 - Préférer une application en 2 ou 3 passes plutôt qu'une pour une bonne imprégnation de surface.

8 - Eliminer à l'eau les traces blanchâtres pouvant apparaître en cas d'excédent d'imperméabilisant.

FDS disponible sur simple demande sur le site [www.metaltop.fr](http://www.metaltop.fr) ou au 04 70 28 93 00

**METALTOP avenue des Rimords 03410 DOMERAT**

**Tel: 04 70 28 93 00 Fax: 04 70 28 93 01 [www.metaltop.fr](http://www.metaltop.fr)**

Vérifier que le support soit sain, propre et sec avant toute application pour une bonne pénétration.  
Après agitation du bidon, appliquer le produit, à l'abri du vent, au rouleau, pistolet ou pulvérisateur.  
Appliquer à refus toujours de bas en haut en évitant soigneusement de mouiller les sous toitures.  
Préférer une application en 2 passes sur les matériaux très anciens pour une bonne imprégnation.  
Veiller à stocker l'hydrofuge toiture en emballage d'origine dans un endroit sec et tempéré.

### **CARACTERISTIQUES**

Aspect : Liquide

Densité :  $1 \pm 0.02$

Teintes : Incolore

Sec au toucher : 10 mn

Sec recouvrable : 15 min

Emission : cov-A+

Contenance : 1 l, 5 l, 20 l

Dilution & Nettoyage : Eau

Utilisation : Intérieur - Extérieur

Fabrication Française : Oui

Microporeuse : Oui

Composition : Acrylique - Base aqueuse

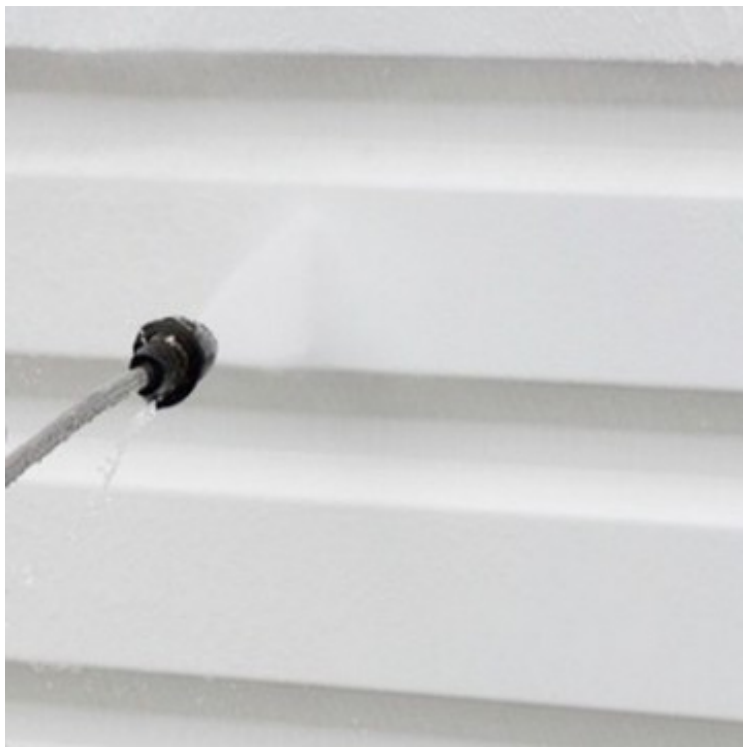
Application : Pinceau, rouleau, pistolet, pulvérisateur

Conservation : 1 an à l'abri du gel et des fortes chaleurs

Conditionnement : Bidon

Nombre de couche : 1

Rendement moyen (en m<sup>2</sup> par L) : 5



# NETTOYANT FACADE

## COMPLEXE ALCALIN

Nettoyant façade biodégradable ultraconcentré à action immédiate.

### RENDEMENT

Peu sale : 1 l / 20 l d'eau pour 40 m<sup>2</sup> / l.

Sale : 1 l / 5 l d'eau pour 10 m<sup>2</sup> / l.

Très sale : 1 l / 2 l d'eau pour 5 m<sup>2</sup> / l.

### DILUANT

Eau.

### RECOMMANDATIONS

Ne jamais mélanger avec un autre produit pour ne pas provoquer de réactions dangereuses.

Rincer obligatoirement et abondamment à l'eau le produit avant qu'il sèche.

N'entamer les travaux qu'après séchage complet du support pour assurer une bonne adhérence.

Protéger sérieusement toutes les zones non concernées par l'application du produit.

Interdire l'utilisation du produit sur supports chauds ou fortement ensoleillés.

Refermer soigneusement l'emballage après usage et stocker dans un endroit sec à l'abri du gel.

### CARACTERISTIQUES

Aspect : Liquide

Point éclair : Sans

Taux cov : 0 g/l

Densité : Plus de 1 kg/l

Etiquetage : GHS05, GHS07

Teintes : Ambrée

Emission : cov-A+

Contenance : 1 l, 5 l, 20 l, 60 l

Dilution & Nettoyage : Eau

Utilisation : Extérieur

Fabrication Française : Oui

Conservation : 3 à 5 ans à l'abri du gel et de la chaleur

Conditionnement : Bidon

Nombre de couche : 1

Rendement moyen (en m<sup>2</sup> par L) : 5



## La fiche conseils...

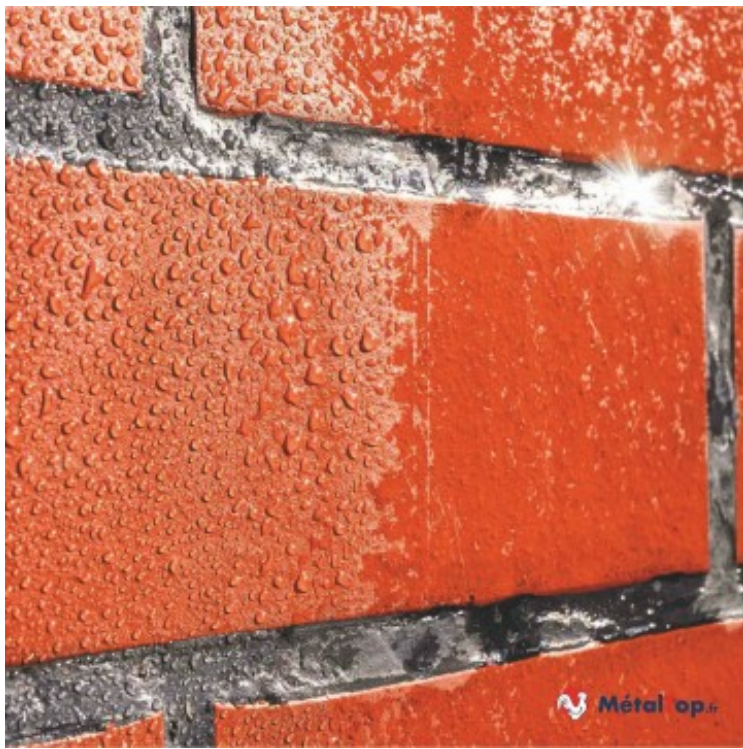
**Le nettoyant façade permettra de réaliser un nettoyage en profondeur sans agresser le support.**

- 1 - Protéger sérieusement toutes les zones non concernées par l'application du produit.
- 2 - Eliminer toutes les particules, poussières ou dépôts non adhérents pouvant gêner l'opération.
- 3 - Lire attentivement l'étiquette sur les précautions d'emploi, le dosage et l'application du produit.
- 4 - Porter les vêtements de protection spécifique tels lunettes, gants, imperméables et bottes.
- 5 - Eviter l'application du détergent lorsque la surface est trop chaude lors d'exposition prolongée
- 6 - Utiliser de l'eau chaude ou tiède afin d'améliorer l'efficacité et la rapidité d'action du produit.
- 7 - Ne jamais sur concentrer le produit sans essai préalable pour une totale innocuité sur le support.
- 8 - Rincer abondamment après le nettoyage afin d'éviter les traces ou les auréoles après séchage.



FDS disponible sur simple demande sur le site [www.metaltop.fr](http://www.metaltop.fr) ou au 04 70 28 93 00

**METALTOP avenue des Rimords 03410 DOMERAT**  
**Tel: 04 70 28 93 00 Fax: 04 70 28 93 01 [www.metaltop.fr](http://www.metaltop.fr)**



## HYDROFUGE FACADE

Formule sans solvant respectueuse de l'environnement

Hydrofuge de façade incolore pour imperméabiliser et traiter mur, façade et enduit.

### AVANTAGE

Multisupport: béton, pierre, marbre, granit, brique, crépi, enduit, bois, acier, agglo, fibro, quartz, zinc, ardoise, moellon, laiton, inox, etc.

Hydrofuge 100 % incolore: prêt à l'emploi, laissant respirer le support

Effet déperlant repoussant eau et tout agent contaminant

Résiste aux UV et aux intempéries: gel, froid, chaleur, averse

A la différence de nombreux autres hydrofuges, notre hydrofuge professionnel ne blanchit pas et ne jaunit pas  
Renforce la durée de vie de votre façade et facilite son entretien

Lors de période d'humidité puis de gel, l'hydrofuge empêche toute infiltration et donc tout dégât

Séchage express en 10 minutes offrant une action imperméable immédiate à votre mur

Multi surface à effet immédiat sur mur, sol, carrelage, façade et toiture

Formule en phase aqueuse, plus efficace que les produits en phase solvant

Cette formule ne comporte aucune matière dangereuse et se nettoie à l'eau et non au solvant

Laisse votre mur respirer grâce ses caractéristiques microporeuses

Efficace jusqu'à 10 ans en fonction de votre exposition et du nombre de couche appliquée

Application simple et rapide au rouleau, pistolet ou pulvérisateur, prêt à l'emploi, sans dilution

### RENDEMENT

Brosse : 6 à 8 m<sup>2</sup> / l - Prêt à l'emploi

Rouleau : 8 à 10 m<sup>2</sup> / l - Prêt à l'emploi

Pulvérisateur : 10 à 12 m<sup>2</sup> / l - Prêt à l'emploi

### DILUANT & NETTOYAGE

Eau

### RECOMMANDATIONS

Vérifier que le support soit sain, propre et sec, à température ambiante pour une bonne pénétration.

Appliquer l'hydrofuge en 1 couche jusqu'à saturation du support, à l'abri du vent.

L'hydrofuge prêt à l'emploi, ne doit pas être dilué et doit être remué avant application.



### La fiche conseils...

**Un hydrofuge façade s'applique sur un mur extérieur propre, sain et sec.**

1 - Proscrire toute application si les températures se situent en dessous 10 °C ou au dessus de 30 °C.

2 - Travailler dans des conditions de taux d'hygrométrie inférieures à 70 % pour obtenir un bon résultat.

3 - Attendre 1 mois minimum quand le revêtement est neuf avant d'entamer toute application d'hydrofuge.

4 - Dégraisser soigneusement toute la zone avec un dégraissant alcalin adapté puis laissez sécher.

5 - Contrôler que le support soit sain, propre, sec et exempt de matière pouvant nuire à l'adhérence.

6 - Traiter à refus toujours de bas en haut sans laisser d'excédent risquant de laisser des traces.

6 - Préférer une application en 2 ou 3 passes plutôt qu'une pour une bonne imprégnation de surface.

8 - Eliminer à l'eau les traces blanchâtres pouvant apparaître en cas d'excédent d'imperméabilisant.

FDS disponible sur simple demande sur le site [www.metaltop.fr](http://www.metaltop.fr) ou au 04 70 28 93 00

**METALTOP avenue des Rimords 03410 DOMERAT**

**Tel: 04 70 28 93 00 Fax: 04 70 28 93 01 [www.metaltop.fr](http://www.metaltop.fr)**

Appliquer à refus toujours de bas en haut sans laisser d'excédent risquant de laisser des traces.  
Eliminer à l'eau les traces blanchâtres pouvant apparaître en cas d'excédents d'hydrofuge façade.  
Il est parfaitement possible de recouvrir cet hydrofuge par toutes types de peintures ou enduits.

### **CARACTERISTIQUES**

Aspect : Liquide

Taux cov : Moins de 10 g/l

Densité : Plus de 1 kg/l

Etiquetage : Sans

Teintes : Incolore

Sec au toucher : 10 mn

Sec recouvrable : 15 min

Emission : cov-A+

Contenance : 1 l, 5 l, 20 l

Dilution & Nettoyage : Eau

Utilisation : Extérieur

Fabrication Française : Oui

Microporeuse : Oui

Composition : Acrylique - Base aqueuse

Application : Pinceau, rouleau, pistolet, pulvérisateur

Conservation : 3 à 5 ans à l'abri du gel et de la chaleur

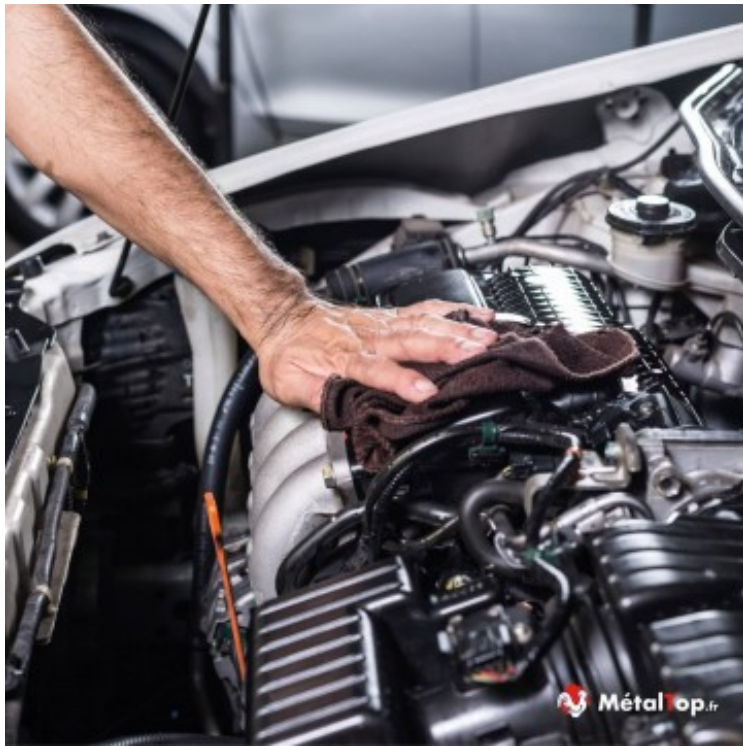
Conditionnement : Bidon

Nombre de couche : 1

Rendement moyen (en m<sup>2</sup> par L) : 10

FDS disponible sur simple demande sur le site [www.metaltop.fr](http://www.metaltop.fr) ou au 04 70 28 93 00

**METALTOP avenue des Rimords 03410 DOMERAT**  
**Tel: 04 70 28 93 00 Fax: 04 70 28 93 01 [www.metaltop.fr](http://www.metaltop.fr)**



# DEGRAISSANT INDUSTRIEL

## TENSIO ACTIFS

Nettoyant dégraissant industriel multisurfaces peu moussant.

## RENDEMENT

Peu sale : 1 l / 100 l d'eau pour 200 m<sup>2</sup>

Sale : 1 l / 50 l d'eau pour 100 m<sup>2</sup>.

Très sale : 1 l / 10 l d'eau pour 20 m<sup>2</sup>.

## DILUANT

Eau.

## RECOMMANDATIONS

Eviter de mélanger avec des produits acides pour éviter toutes réactions chimiques dangereuses.

Veiller à protéger les surfaces non concernées par le traitement pour ne pas les endommager.

Effectuer impérativement un essai préalable sur surfaces sensibles non identifiées ou usagées.

Diluer à l'eau chaude ou tiède pour augmenter l'efficacité d'action du dégraissant industriel.

Frotter à la brosse lors de l'utilisation du détergent pour en augmenter l'efficacité.

Laisser agir 20 mn avant d'effectuer un rinçage abondant et soigné à la machine haute pression.

## CARACTERISTIQUES

Aspect : Liquide

Point éclair : Sans

Taux cov : 0 g/l

Densité : Plus de 1 kg/l

Etiquetage : GHS05, GHS07

Teintes : Jaune

Emission : cov-A+

Contenance : 1 l, 5 l, 20 l, 60 l

Utilisation : Intérieur - Extérieur

Fabrication Française : Oui

Conditionnement : Bidon

Nombre de couche : 1

Rendement moyen (en m<sup>2</sup> par L) : 20



## La fiche conseils...

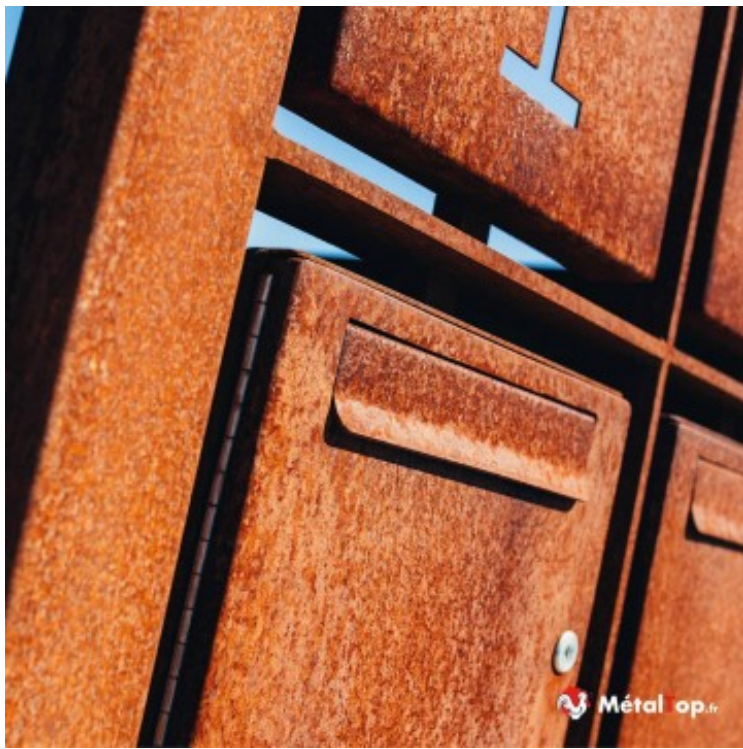
**Un dégraissant industriel permettra de réaliser un nettoyage en profondeur des surfaces sans jamais les agresser.**

- 1 - Protéger sérieusement toutes les zones non concernées par l'application du produit.
- 2 - Eliminer toutes les particules, poussières ou dépôts non adhérents pouvant gêner l'opération.
- 3 - Lire attentivement l'étiquette sur l'emploi, le dosage et l'application du dégraissant industriel.
- 4 - Porter les vêtements de protection spécifique tels lunettes, gants, imperméables et bottes.
- 5 - Eviter l'application du détergent lorsque la surface est trop chaude lors d'exposition prolongée
- 6 - Utiliser de l'eau chaude ou tiède afin d'améliorer l'efficacité et la rapidité du produit.
- 7 - Ne jamais sur concentrer le produit sans essai préalable pour une totale innocuité sur le support.
- 8 - Rincer abondamment après le nettoyage afin d'éviter les traces ou les auréoles après séchage.



FDS disponible sur simple demande sur le site [www.metaltop.fr](http://www.metaltop.fr) ou au 04 70 28 93 00

**METALTOP** avenue des Rimords 03410 DOMERAT  
Tel: 04 70 28 93 00 Fax: 04 70 28 93 01 [www.metaltop.fr](http://www.metaltop.fr)



# ACTIVATEUR ROUILLE

ACCELERATEUR DE ROUILLE POUR ACIER CORTEN ET AUTRES METAUX:

Activateur rouille pour obtenir rapidement un bel effet de rouille sur vos métaux ferreux.

## RENDEMENT

Rouleau/Pinceau : prêt à l'emploi pour  $\pm 20 \text{ m}^2 / \text{l}$ .

## RECOMMANDATIONS

Dégraissier et poncer votre support pour favoriser l'imprégnation de l'accélérateur de rouille.

Imprégner complètement le support, de façon uniforme, à l'aide d'un rouleau.

Respecter un temps de contact d'1 heure afin d'obtenir une belle rouille orangée. Répéter si besoin.

Notre activateur, non agressif, se laisse tel quel sur le support pour conserver l'aspect naturel.

Il n'est donc pas utile de rincer votre support à l'eau après avoir appliqué l'activateur de rouille.

La corrosion de surface s'assombriera légèrement sous 15 jours pour se stabiliser naturellement.

Il n'est pas obligatoire d'appliquer un vernis anti corrosion pour stopper la rouille non agressive.

En extérieur, nous vous recommandons d'appliquer le vernis antirouille pour éviter toute coulure.

Appliquer ce vernis antirouille sur un métal sec et dépoussiéré à l'aide d'un chiffon ou brosse douce.

Pour un support stocker à l'intérieur, appliquer 1 couche de vernis antirouille. En extérieur: 2 couches.

## CARACTERISTIQUES

Aspect : Liquide

Taux cov : 0 g/l

Densité : Plus de 1 kg/l

Etiquetage : Sans

Teintes : Incolore

Sec au toucher : 30 min

Sec recouvrable : 2 h

Emission : cov-A+

Contenance : 1 l, 5 l, 20 l, 60 l

Utilisation : Intérieur - Extérieur

Fabrication Française : Oui

Composition : Acide - Base aqueuse

Application : Pinceau - Rouleau

Conservation : 3 à 5 ans à l'abri du gel et de la chaleur

Conditionnement : Bidon

Nombre de couche : 1

Rendement moyen (en  $\text{m}^2$  par L) : 15

Fabrication Française



## La fiche conseils...

**Un activateur de rouille efficace doit assurer une parfaite action d'oxydation sur tous types de métaux ferreux.**

1 - Appliquer l'activateur de rouille par temps tempérée, entre 8 et 25 ° sans fort soleil et vent.

2 - Porter des vêtements de protection spécifiques tels lunettes, gants imperméables et bottes.

3 - Eviter d'utiliser l'activateur de rouille sur une surface trop chaude lors d'exposition au soleil.

4 - Veuillez protéger tous métaux non concernées par le traitement pour ne pas les endommager.

5 - L'accélérateur de rouille s'applique au rouleau pour une meilleure imprégnation du support.

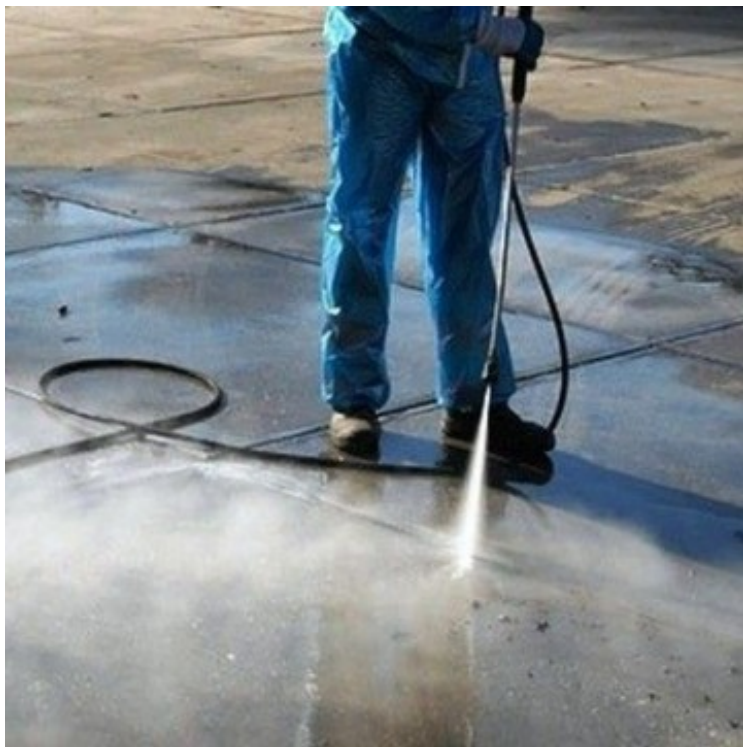
6 - Il est inutile de rincer ou de stopper l'oxydation à l'aide d'un vernis grâce à notre formule non agressive.

7 - L'application du vernis permet d'éviter toute coulure au sol de la rouille provoquée par des pluies.

8 - Avant l'application du vernis, il est conseillé de dépoussiérer votre support fraîchement rouillé.

FDS disponible sur simple demande sur le site [www.metaltop.fr](http://www.metaltop.fr) ou au 04 70 28 93 00

**METALTOP avenue des Rimords 03410 DOMERAT**  
**Tel: 04 70 28 93 00 Fax: 04 70 28 93 01 [www.metaltop.fr](http://www.metaltop.fr)**



# DEGRAISSANT SOL

ALCALIN

Dégraissant sol pour nettoyer vos sols d'atelier, garage, entrepôt, carrosserie ou industriel.

## RENDEMENT

Peu sale : 1 l / 20 l d'eau pour 100 m<sup>2</sup>.

Sale : 1 l / 10 l d'eau pour 50 m<sup>2</sup>.

Très sale : 1 l / 2 l d'eau pour 10 m<sup>2</sup>.

## DILUANT

Eau.

## RECOMMANDATIONS

Proscrire tout mélange avec des produits acides pour éviter des réactions chimiques dangereuses.

Veiller à protéger les surfaces non concernées par le traitement pour ne pas les endommager.

Effectuer impérativement un essai préalable sur surfaces sensibles non identifiées ou usagées.

Diluer à l'eau chaude ou tiède pour augmenter l'efficacité d'action du dégraissant sol.

Frotter à la brosse lors de l'utilisation du dégraissant pour en augmenter l'efficacité.

Laisser agir 20 mn avant d'effectuer un rinçage abondant et soigné à la machine haute pression.

## CARACTERISTIQUES

Aspect : Liquide

Point éclair : Sans

Taux cov : 0 g/l

Densité : Plus de 1 kg/l

Etiquetage : GHS05, GHS07

Teintes : Jaune

Emission : cov-A+

Contenance : 1 l, 5 l, 20 l, 60 l

Utilisation : Intérieur - Extérieur

Fabrication Française : Oui

Conservation : 3 à 5 ans à l'abri du gel et de la chaleur

Conditionnement : Bidon

Nombre de couche : 1

Rendement moyen (en m<sup>2</sup> par L) : 20



## La fiche conseils...

**Un dégraissant sol permettra de réaliser un nettoyage en profondeur des surfaces sans jamais les agresser.**

1 - Vider préalablement le matériel mobile du bâtiment avant de procéder à toute action de nettoyage.

2 - Eliminer au balai ou à l'aspirateur les poussières ou les dépôts non adhérents pouvant gêner l'opération.

3 - Lire attentivement l'étiquette sur les précautions d'emploi, dosage et application du dégraissant sol.

4 - Porter les vêtements de protection spécifique tels lunettes, gants, imperméables et bottes.

5 - Eviter l'application du détergent sol lorsque la surface est trop chaude lors d'exposition prolongée

6 - Utiliser de l'eau chaude ou tiède afin d'améliorer l'efficacité et la rapidité d'action du dégraissant sol.

7 - Ne jamais surconcentrer le dégraissant sol sans essai préalable pour une totale innocuité.

8 - Rincer abondamment après le nettoyage afin d'éviter les traces ou les auréoles après séchage.



FDS disponible sur simple demande sur le site [www.metaltop.fr](http://www.metaltop.fr) ou au 04 70 28 93 00

**METALTOP** avenue des Rimords 03410 DOMERAT  
Tel: 04 70 28 93 00 Fax: 04 70 28 93 01 [www.metaltop.fr](http://www.metaltop.fr)



# DEROUILLANT PHOSPHATANT

## ACIDE

Dérouillant métal pour éliminer la rouille sur des métaux rouillés, oxydés ou corrodés.

## AVANTAGE

Décapant rouille à action rapide, prêt à l'emploi.  
Formule ultra concentrée à l'acide phosphorique 75 %.  
Contient des tensioactifs et pigments antirouilles.  
Action de dérochant, dégraissant, désoxydant.

## RENDEMENT

Brosse : prêt à l'emploi pour 15 à 20 m<sup>2</sup> / l.  
Rouleau : prêt à l'emploi pour 15 à 20 m<sup>2</sup> / l.  
Trempe : prêt à l'emploi

## DILUANT

Eau.

## RECOMMANDATIONS

Pour décaper la rouille: immerger 45 min minimum le métal dans une bassine de dérouillant.  
Renouveler l'opération si nécessaire, puis rincer et sécher avant de vernir ou de peindre.  
Attention le dérouillant met à nu le métal. Protéger le immédiatement avec un antirouille.  
Pour phosphater un métal: appliquer le dérouillant au pinceau ou par immersion.  
La phosphatation se manifeste par une couche blanchâtre antirouille protectrice.  
Sur un support phosphaté, rincer et sécher avant d'appliquer une peinture ou vernis.

## CARACTERISTIQUES

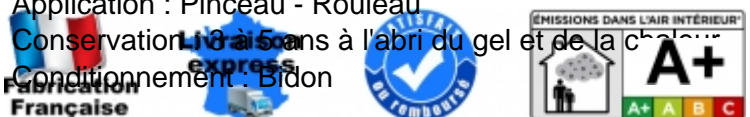
Aspect : Liquide  
Taux cov : 0 g/l  
Densité : Plus de 1 kg/l  
Etiquetage : GHS05, GHS07  
Teintes : Incolore  
Sec au toucher : 30 mn  
Sec recouvrable : 30 mn  
Emission : cov-A+  
Contenance : 1 l, 5 l, 20 l, 60 l  
Utilisation : Extérieur  
Fabrication Française : Oui  
Composition : Acide - Base aqueuse  
Application : Pinceau - Rouleau  
Conservation : 18 à 5 ans  
Conditionnement : Bidon



## La fiche conseils...

**Un dérouillant phosphatant efficace doit assurer une parfaite désoxydation ou phosphatation du métal.**

- 1 - Lire attentivement l'étiquette sur les préconisations, d'emploi, de dosage et d'application.
- 2 - Porter des vêtements ou accessoires de protection adaptés : lunettes, gants résistants et bottes.
- 3 - Eviter l'utilisation du dérouillant lorsque la surface est trop chaude : exposition prolongée au soleil.
- 4 - Eliminer systématiquement la rouille ou la calamine excédentaire pour assurer l'efficacité du produit.
- 5 - Effectuer impérativement un essai préalable pour se garantir d'une totale innocuité sur le support.
- 8 - Insister jusqu'à saturation totale sur les plaques de rouille plus importantes avant traitement complet.
- 6 - Utiliser de préférence le dérouillant phosphatant en trempé dans un bac adapté pour un meilleur résultat.
- 7 - Laisser le dérouillant phosphatant agir 30 mn afin d'obtenir un résultat satisfaisant puis rincer à l'eau.



FDS disponible sur simple demande sur le site [www.metaltop.fr](http://www.metaltop.fr) ou au 04 70 28 93 00

**METALTOP** avenue des Rimords 03410 DOMERAT  
Tel: 04 70 28 93 00 Fax: 04 70 28 93 01 [www.metaltop.fr](http://www.metaltop.fr)



## DECAPANT PEINTURE

Décapant chimique peinture, vernis et lasure monocomposant.

Décapant peinture métal, bois et autres supports.

### RENDEMENT

Brosse : prêt à l'emploi pour 4 à 5 m<sup>2</sup> / l.

### DILUANT & NETTOYAGE

Eau.

### RECOMMANDATIONS

Un décapant chimique est inefficace sur des peintures époxy ou polyuréthane bi composante.

Appliquer le produit entre 15 et 25°, sans courant d'air, sur une surface horizontale.

Scarifier superficiellement la surface si le nombre de couches à éliminer est trop important.

Appliquer le décapant peinture à la brosse ou à la spatule en 2 à 3 couches de 2 millimètres.

Laissez agir le décapant, en couche épaisse, entre 1 à 2H pour une action en profondeur.

Grattez à l'aide d'une spatule avant que le produit ne sèche et renouveler l'opération si besoin.

Rincer le support à l'eau tiède et une brosse dur en chiendent ou nylon pour un rinçage efficace.

### CARACTERISTIQUES

Aspect : Liquide

Point éclair : Moins de 23°C

Densité : Plus de 1 kg/l

Etiquetage : GHS02, GHS07

Teintes : Incolore

Sec au toucher : 30 mn

Sec recouvrable : 2 h

Contenance : 1 l, 5 l, 20 l

Utilisation : Intérieur - Extérieur

Fabrication Française : Oui

Composition : Alcool

Application : Pinceau - Rouleau

Conservation : 3 à 5 ans à l'abri du gel et de la chaleur

Conditionnement : Aérosol - Bidon

Nombre de couche : 1

Rendement moyen (en m<sup>2</sup> par L) : 5

Temps d'action 1 à 1H30



### La fiche conseils...

**Un décapant peinture efficace doit éliminer facilement les peintures, vernis ou lasures sans jamais agresser le support.**

- 1 - Porter des vêtements de protection spécifiques tels lunettes, gants et masque respiratoire.
- 2 - Eviter l'utilisation du décapant lorsque la surface est trop chaude lors d'exposition prolongée au soleil.
- 3 - Effectuer impérativement un essai préalable pour se garantir d'une totale innocuité sur le support.
- 4 - Étaler le décapant en couches épaisses de 3 mm sur la peinture à l'aide d'une brosse.
- 5 - Laisser bien agir le décapant un minimum de 1h à 2h selon le nombre de couche à décapier.
- 6 - Gratter avec la spatule ou le couteau à peindre pour enlever le film dès qu'il se boursouffle.
- 7 - Eliminer les dernières traces de peinture ou vernis en les grattant avec une brosse métallique.
- 8 - Rincer la surface à l'eau claire et laissez sécher avant le recouvrement d'une finition éventuelle.



FDS disponible sur simple demande sur le site [www.metaltop.fr](http://www.metaltop.fr) ou au 04 70 28 93 00

**METALTOP avenue des Rimords 03410 DOMERAT**  
**Tel: 04 70 28 93 00 Fax: 04 70 28 93 01 [www.metaltop.fr](http://www.metaltop.fr)**



## DECAPANT GEL

MIXTE ALCOOLS

Décapant en gel pour éliminer cires, peintures, colles ou vernis et lasure mono composant.

### RENDEMENT

Brosse : prêt à l'emploi pour 3 à 4 m<sup>2</sup> / l.

### DILUANT & NETTOYAGE

Eau

### RECOMMANDATIONS

Tous décapants chimiques sont insuffisants sur des PU bi composante et sur du thermolaquage.

Appliquer une couche de 3 mm, sur une surface horizontale, sous une météo de 15 à 25°C.

Appliquer le décapant à l'abri du vent et du soleil pour éviter que le produit ne sèche trop vite.

Scarifier superficiellement la surface si le nombre de couches à éliminer est trop important.

Appliquer le décapant gel en 2 à 3 couches de 2 mm d'épaisseur au minimum.

Laisser agir le décapant entre 1 à 2 heures jusqu'au détrempeage de la couche à décaper.

Éliminer les résidus ramollis à l'aide d'une spatule en métal puis recommencer si nécessaire.

### CARACTERISTIQUES

Aspect : Gel

Point éclair : Moins de 23°C

Densité : Plus de 1 kg/l

Étiquetage : GHS02, GHS07

Teintes : Incolore

Sec au toucher : 30 mn

Sec recouvrable : 2 h

Contenance : 1 l, 5 l, 20 l

Utilisation : Intérieur - Extérieur

Fabrication Française : Oui

Composition : Alcool

Application : Pinceau - Rouleau

Conservation : 3 à 5 ans à l'abri du gel et de la chaleur

Conditionnement : Bidon

Nombre de couche : 1

Rendement moyen (en m<sup>2</sup> par L) : 5

Temps d'action 1 à 1H30



### La fiche conseils...

**Un décapant gel efficace doit éliminer facilement les peintures, vernis ou lasures sans jamais agresser le support.**

- 1 - Porter des vêtements de protection spécifiques tels lunettes, gants et masque respiratoire.
- 2 - Éviter l'utilisation du décapant lorsque la surface est trop chaude lors d'exposition prolongée au soleil.
- 3 - Effectuer impérativement un essai préalable pour se garantir d'une totale innocuité sur le support.
- 4 - Étaler le décapant en couches épaisses sur la peinture à l'aide d'une brosse ou d'une spatule.
- 5 - Laisser bien agir le décapant un minimum de 1h à 2h selon le nombre de couche à décaper.
- 6 - Gratter avec la spatule ou le couteau à peindre pour enlever le film dès qu'il se boursouffle.
- 7 - Éliminer les dernières traces de peinture ou vernis en les grattant avec une brosse métallique.
- 8 - Rincer la surface à l'eau claire et laissez sécher avant le recouvrement d'une finition éventuelle.



FDS disponible sur simple demande sur le site [www.metalop.fr](http://www.metalop.fr) ou au 04 70 28 93 00

**METALTOP avenue des Rimords 03410 DOMERAT**  
**Tel: 04 70 28 93 00 Fax: 04 70 28 93 01 [www.metalop.fr](http://www.metalop.fr)**



# DEGRAISSANT UNIVERSEL

MIXTE TENSIO ACTIFS

Dégraissant multisurfaces pour nettoyer tous les types de souillures courantes.

## RENDEMENT

Peu sale : 1 l / 150 l d'eau pour 300 m<sup>2</sup> / kg.

Sale : 1 l / 50 l d'eau pour 30 m<sup>2</sup> / kg.

Très sale : 1 l / 10 l d'eau pour 20 m<sup>2</sup> / kg.

## DILUANT

Eau.

## RECOMMANDATIONS

Proscrire tous mélanges avec d'autres produits afin d'éviter des réactions dangereuses.

Ne pas utiliser le produit pur que ce soit manuellement ou en machine autolaveuse.

Toujours faire un essai préalable sur surfaces sensibles non identifiées ou usagées.

Ne pas employer sur surfaces chaudes afin de ne pas produire de traces ou d'auréoles.

Rincer abondamment et soigneusement à l'eau claire les surfaces après lavage.

Utiliser de l'eau chaude ou tiède pour augmenter l'efficacité et la rapidité d'action du produit.

## CARACTERISTIQUES

Aspect : Liquide

Point éclair : Sans

Taux cov : 0 g/l

Densité : Plus de 1 kg/l

Etiquetage : GHS05, GHS07

Teintes : Jaune

Emission : cov-A+

Contenance : 1 l, 5 l, 20 l, 60 l

Dilution & Nettoyage : Eau

Utilisation : Intérieur - Extérieur

Fabrication Française : Oui

Conservation : 3 à 5 ans à l'abri du gel et de la chaleur

Conditionnement : Bidon

Nombre de couche : 1

Rendement moyen (en m<sup>2</sup> par L) : 20



## La fiche conseils...

**Un dégraissant universel permet de réaliser un nettoyage en profondeur des surfaces sans jamais les agresser.**

- 1 - Protéger sérieusement toutes les zones non concernées par l'application du produit.
- 2 - Eliminer toutes les particules, poussières ou dépôts non adhérents pouvant gêner l'opération.
- 3 - Lire attentivement l'étiquette sur les précautions d'emploi, le dosage et l'application du produit.
- 4 - Porter les vêtements de protection spécifique tels lunettes, gants, imperméables et bottes.
- 5 - Eviter l'application du détergent lorsque la surface est trop chaude lors d'exposition prolongée
- 6 - Utiliser de l'eau chaude ou tiède afin d'améliorer l'efficacité et la rapidité d'action du produit.
- 7 - Ne jamais sur concentrer le produit sans essai préalable pour une totale innocuité sur le support.
- 8 - Rincer abondamment après le nettoyage afin d'éviter les traces ou les auréoles après séchage.



FDS disponible sur simple demande sur le site [www.metaltop.fr](http://www.metaltop.fr) ou au 04 70 28 93 00

**METALTOP** avenue des Rimords 03410 DOMERAT  
Tel: 04 70 28 93 00 Fax: 04 70 28 93 01 [www.metaltop.fr](http://www.metaltop.fr)



## NEUTRALISANT CIMENT

Neutralisant sol ciment, puissant nettoyeur, anti-poussière et dérochant pour sol béton.

### RENDEMENT

1 l de neutralisant dans 1 l d'eau tiède pour 5 m<sup>2</sup>.

### DILUANT

Eau tiède.

### RECOMMANDATIONS

Eviter tout mélange avec des produits alcalins pour éviter toutes réactions chimiques dangereuses.

Veiller protéger les surfaces non concernées par le traitement pour ne pas les endommager.

Il est impératif de poncer toute dalle de béton neuve produisant beaucoup de laitance.

Diluer à l'eau chaude ou tiède pour augmenter l'efficacité d'action puis appliquer le produit.

Laisser agir 15 min au sol puis rincer abondamment à la machine haute pression ou un balai brosse.

Laisser sécher votre sol durant 1 à 3 jours avant d'entamer une éventuelle mise en peinture.

Renouveler l'opération si nécessaire jusqu'à obtenir une eau propre et un sol dénué de poussière.



### La fiche conseils...

**Un neutralisant ciment permettra de réaliser un nettoyage en profondeur de vos sols en ciment.**

- 1 - Vider préalablement le matériel mobile du bâtiment avant de procéder à toute action de nettoyage.
- 2 - Eliminer toutes les particules, poussières ou dépôts non adhérents pouvant gêner l'opération.
- 3 - Lire attentivement l'étiquette sur les précautions d'emploi, le dosage et l'application du neutralisant ciment.
- 4 - Porter les vêtements de protection spécifique tels lunettes, gants, imperméables et bottes.
- 5 - Eviter l'application du détergent lorsque la surface est trop chaude lors d'exposition prolongée
- 6 - Utiliser de l'eau chaude ou tiède afin d'améliorer l'efficacité et la rapidité du neutralisant ciment.
- 7 - Ne jamais surconcentrer le neutralisant ciment sans essai préalable pour une totale innocuité.
- 8 - Rincer abondamment après le nettoyage afin d'éviter les traces ou les auréoles après séchage.

### CARACTERISTIQUES

Aspect : Liquide

Taux cov : 0 g/l

Densité : Plus de 1 kg/l

Etiquetage : GHS05, GHS07

Teintes : Incolore

Sec recouvrable : 15 min

Emission : cov-A+

Contenance : 1 l, 5 l, 20 l, 60 l

Dilution & Nettoyage : Eau

Utilisation : Intérieur - Extérieur

Fabrication Française : Oui

Composition : Acide - Base aqueuse

Conservation : 3 à 5 ans à l'abri du gel et de la chaleur

Conditionnement : Bidon

Nombre de couche : 1

Rendement moyen (en m<sup>2</sup> par L) : 5



FDS disponible sur simple demande sur le site [www.metaltop.fr](http://www.metaltop.fr) ou au 04 70 28 93 00

**METALTOP avenue des Rimords 03410 DOMERAT**  
**Tel: 04 70 28 93 00 Fax: 04 70 28 93 01 [www.metaltop.fr](http://www.metaltop.fr)**



## HYDROFUGE SOL

Imperméabilisant sol incolore multisupport: béton, pierre, bois, ardoise, carrelage.

Hydrofuge sol extérieur et intérieur

### RENDEMENT

Brosse : prêt à l'emploi pour 5 à 6 m<sup>2</sup> / l.

Rouleau : prêt à l'emploi pour 5 à 6 m<sup>2</sup> / l.

Pulvérisateur : prêt à l'emploi pour 5 à 6 m<sup>2</sup> / l.

### DILUANT & NETTOYAGE

Ne pas diluer - Nettoyage à l'Eau

### RECOMMANDATIONS

Interdire l'utilisation de la protection par température inférieure à 5°C et supérieure à 30°C.

Vérifier que le support soit sain, propre et sec avant toute application pour une bonne pénétration.

Traiter que lorsque la pente est suffisante afin d'éviter toutes stagnations d'eau préjudiciables.

Appliquer l'imperméabilisant en croisant les passes pour imprégner la surface jusqu'à saturation.

Préférer une application en 2 ou 3 passes plutôt qu'une pour une bonne imprégnation de surface.

Stocker l'imperméabilisant sol dans son emballage d'origine dans un endroit sec, à l'abri du gel.

### CARACTERISTIQUES

Aspect : Liquide

Densité : Plus de 1 kg/l

Teintes : Incolore

Sec au toucher : 10 mn

Sec recouvrable : 15 min

Emission : cov-A+

Contenance : 1 l, 5 l, 20 l

Dilution & Nettoyage : Eau

Lessivable : Oui

Utilisation : Intérieur - Extérieur

Fabrication Française : Oui

Microporeuse : Oui

Composition : Résine copolymère - Base aqueuse

Application : Pinceau, rouleau, pistolet, pulvérisateur

Conservation : 1 an à l'abri du gel et des fortes chaleurs

Conditionnement : Bidon

Nombre de couche : 1

Rendement moyen (en m<sup>2</sup> par L) : 5



### La fiche conseils...

**Un hydrofuge sol ne peut s'appliquer qu'après une rigoureuse évaluation de l'état du support et sa bonne préparation.**

- 1 - Proscrire toute application si les températures se situent en dessous 10 °C ou au dessus de 30 °C.
- 2 - Travailler dans des conditions de taux d'hygrométrie inférieures à 70 % pour obtenir un bon résultat.
- 3 - Ne pas appliquer lorsque la pente est inférieure à 10 % afin d'éviter toutes stagnations préjudiciables.
- 4 - Attendre 1 mois minimum si le ciment est neuf avant d'entamer toute application d'imperméabilisant.
- 5 - Dégraisser soigneusement toute la zone avec un dégraissant alcalin adapté puis laissez sécher.
- 6 - Contrôler que le support soit sain, propre, sec et exempt de matière pouvant nuire à l'adhérence.
- 7 - Traiter à refus toujours de bas en haut sans laisser d'excédent risquant de laisser des traces.
- 8 - Eliminer à l'eau les traces blanchâtres pouvant apparaître en cas d'excédent d'imperméabilisant.



FDS disponible sur simple demande sur le site [www.metaltop.fr](http://www.metaltop.fr) ou au 04 70 28 93 00

**METALTOP** avenue des Rimords 03410 DOMERAT  
Tel: 04 70 28 93 00 Fax: 04 70 28 93 01 [www.metaltop.fr](http://www.metaltop.fr)



# DEROCHANT Galva Aluminium Chrome Béton

INCOLORE

Déroche tous métaux en galva, inox ou aluminium et permet l'accroche des peintures.

## RENDEMENT

Brosse : prêt à l'emploi pour 15 à 20 m<sup>2</sup> / l.

Rouleau : prêt à l'emploi pour 15 à 20 m<sup>2</sup> / l.

Trempé : prêt à l'emploi

## DILUANT & NETTOYAGE

Ne pas diluer, formule prête à l'emploi - Nettoyage du matériel à l'eau.

## RECOMMANDATIONS

Proscrire tout mélange avec des produits alcalin afin d'éviter des réactions chimiques néfastes.

Veiller protéger les surfaces non concernées par le traitement pour ne pas les endommager.

Effectuer impérativement un essai préalable sur surfaces sensibles non identifiées ou usagées.

Appliquer sur le support à l'aide d'un chiffon, d'une brosse, d'une éponge ou en trempage.

Laisser agir 20 min maximum avant d'effectuer un rinçage à l'eau abondant et soigné.

Laisser parfaitement sécher le support avant d'entamer une éventuelle mise en peinture.

## CARACTERISTIQUES

Aspect : Liquide

Taux cov : 0 g/l

Densité : Plus de 1 kg/l

Etiquetage : GHS05, GHS07

Teintes : Incolore

Sec recouvrable : 1 h

Emission : cov-A+

Contenance : 1 l, 5 l, 20 l, 60 l

Composition : Acide - Base aqueuse

Application : Pinceau - Rouleau

Conservation : 3 à 5 ans à l'abri du gel et de la chaleur

Conditionnement : Bidon

Nombre de couche : 1

Rendement moyen (en m<sup>2</sup> par L) : 10

Temps d'action 20 min



## La fiche conseils...

**Un dérochant galva efficace doit assurer un parfait dérochage afin de promouvoir l'adhérence de la peinture.**

- 1 - Lire attentivement l'étiquette sur les précautions d'emploi, le dosage et l'application conseillés.
- 2 - Porter des vêtements de protection spécifiques tels lunettes, gants imperméables et bottes.
- 3 - Eviter l'utilisation du dérochant lorsque la surface est trop chaude lors d'exposition prolongée au soleil.
- 4 - Effectuer impérativement un essai préalable pour se garantir d'une totale innocuité sur le support.
- 5 - Protéger toutes les surfaces non concernées par le traitement pour ne pas les endommager.
- 6 - Laisser le dérochant agir 20 mn afin de bien mater la surface puis rincer abondamment à l'eau.
- 7 - Attendre que le métal déroché sèche parfaitement avant d'entamer une éventuelle mise en peinture.
- 8 - Veiller à bien refermer l'emballage après l'usage afin d'éviter tous risques d'évaporations.



FDS disponible sur simple demande sur le site [www.metaltop.fr](http://www.metaltop.fr) ou au 04 70 28 93 00

**METALTOP** avenue des Rimords 03410 DOMERAT  
Tel: 04 70 28 93 00 Fax: 04 70 28 93 01 [www.metaltop.fr](http://www.metaltop.fr)