

METALTOP



LE CATALOGUE PEINTURE BOIS

FDS disponible sur simple demande sur le site www.metaltop.fr ou au 04 70 28 93 00

METALTOP avenue des Rimords 03410 DOMERAT
Tel: 04 70 28 93 00 Fax: 04 70 28 93 01 www.metaltop.fr

NUANCIER PEINTURE RAL

NUANCIER COULEUR RAL -

Nuancier de peinture aux 191 teintes RAL universelle de 21 cm par 4 cm.

DESCRIPTION

NUANCIER PEINTURE RAL aux 191 couleurs universelles en Europe.

DIMENSIONS

21 cm x 4 cm



La fiche conseils...

Un nuancier de peinture permet de choisir sa couleur avec précision.

- 1 - Le nuancier RAL est une référence dans le monde de la peinture industrielle.
- 2 - Les teintes RAL servent de référence pour les peintures de carrosserie de voiture.
- 3 - Un peintre en bâtiment se sert des supports RAL pour choisir et satisfaire ses clients.
- 4 - Un nuancier 1000 teintes est préférable pour la mise en peinture de votre intérieur.
- 5 - Les couleurs RAL sont préconisées en sécurité routière (peinture de la route, de voiture).
- 6 - Les références RAL du nuancier vous permettront de retrouver avec facilité vos couleurs.
- 7 - Les impressions de couleur RAL vous permettront de choisir avec précision vos teintes.
- 8 - Le nuancier universel RAL léger et compact se transporte facilement de chantier en chantier.



FDS disponible sur simple demande sur le site www.metaltop.fr ou au 04 70 28 93 00

METALTOP avenue des Rimords 03410 DOMERAT
Tel: 04 70 28 93 00 Fax: 04 70 28 93 01 www.metaltop.fr



PEINTURE VOLETS BOIS

Peinture volets bois satinée pour décorer vos volets bois, huisseries et fenêtres.

RENDEMENT

Pinceau: $\pm 9 \text{ m}^2 / \text{l}$ en 1 couche - Prêt à l'emploi
Rouleau: $\pm 9 \text{ m}^2 / \text{l}$ en 1 couche - Prêt à l'emploi
Pistolet: $\pm 11 \text{ m}^2 / \text{l}$ en 1 couche - Dilution 10%

DILUANT & NETTOYAGE

Eau.

RECOMMANDATIONS

Vérifier que le support soit sec, sain et propre pour assurer une parfaite adhérence.

Décaper et lessiver les anciennes lasures, cires, vernis ou peintures pour optimiser l'adhérence.

Travailler sur des bois propres avec un taux d'humidité inférieur à 20 %.

Mélanger soigneusement avec le mélangeur pour homogénéiser votre peinture.

Appliquer une première couche diluée de 5 à 10 % puis appliquer 2 couches de finitions.

Travailler en croisant vos couches et en évitant de surcharger votre support.

TUTO PRATIQUE

1. Dégraisser les bois gras au Diluant bicomposant: pin, mélèze, bois tropical, épicéa, douglas...

2. Décaper à l'aide d'une ponceuse, disque de ponçage ou papier de verre votre menuiserie.

3. Votre volet en bois doit être lisse, propre, sec, et dégraissé pour une bonne adhérence.

4. Verser, dans un bac, la peinture pour volet en bois avec 5 à 10 % d'eau.

5. Appliquer ce mélange en sous couche pour permettre une parfaite accroche de la finition.

6. Appliquer ensuite 2 couches de peinture non diluée en respectant le temps de séchage.

7. Rincer votre matériel à l'eau et conserver 1 an vos pots à l'abri du gel et de la chaleur.

CARACTERISTIQUES

Aspect : Satiné

Taux cov : 0 g/l

Densité : 1 ± 0.02

Teintes : Ral 8000 & Pantone

Sec au toucher : 20 min

Sec recouvrable : 2 h

France

18 & 24h express

100% satisfait ou remboursé



La fiche conseils...

Peindre des volets en bois protège durablement le bois des intempéries avant tout rôle esthétique.

1 - Eviter de peindre par temps pluvieux, froid, sous un soleil ardent ou par grand vent pour une tenue optimale.

2 - Surveiller que le taux d'humidité de votre bois soit inférieure à 20 pour cent de son poids.

3 - Dégraisser avec un nettoyant approprié votre bois huilé, ciré, gras ou riche en tanin.

4 - Décaper avec un décapant adapté ou un abrasif les anciennes peintures avant de peindre.

5 - Contrôler que le support soit sec, propre et sain pour obtenir une excellente adhérence.

6 - Mélanger avec soin, à l'aide d'un mélangeur, pour homogénéiser parfaitement votre peinture.

7 - Utiliser un primaire en impression de manière à protéger efficacement votre bois.

8 - Appliquer uniformément vos 2 couches sans surcharge de peinture.

FDS disponible sur simple demande sur le site www.metaltop.fr ou au 04 70 28 93 00

METALTOP avenue des Rimords 03410 DOMERAT

Tel: 04 70 28 93 00 Fax: 04 70 28 93 01 www.metaltop.fr

Contenance : 400 ml, 1 l, 5 l, 15 l
Dilution & Nettoyage : Eau
Lessivable : Oui
Utilisation : Extérieur
Fabrication Française : Oui
Microporeuse : Oui
Composition : Acrylique - Base aqueuse
Application : Pinceau - Rouleau - Pistolet - Airless
Conservation : 1 an à l'abri du gel et des fortes chaleurs
Conditionnement : Pot
Nombre de couche : 2
Rendement moyen (en m² par L) : 9

FDS disponible sur simple demande sur le site www.metaltop.fr ou au 04 70 28 93 00

METALTOP avenue des Rimords 03410 DOMERAT
Tel: 04 70 28 93 00 Fax: 04 70 28 93 01 www.metaltop.fr



PEINTURE BARDAGE BOIS

Peinture bardage bois satinée pour décorer et protéger vos bois neufs et anciens.

RENDEMENT

Pinceau: $\pm 9 \text{ m}^2 / \text{l}$ en 1 couche - Prêt à l'emploi

Rouleau: $\pm 9 \text{ m}^2 / \text{l}$ en 1 couche - Prêt à l'emploi

Pistolet: $\pm 11 \text{ m}^2 / \text{l}$ en 1 couche - Dilution 10%

DILUANT & NETTOYAGE

Eau.

RECOMMANDATIONS

Vérifier que le support soit sain propre et sec et exempt de matières nuisibles à l'adhérence.

Lessiver ou décaper les anciennes cires, lasures, peintures ou vernis pour une bonne adhérence.

Travailler sur des bois neufs ou remis à blanc avec une teneur en humidité de moins de 20 %.

Mélanger mécaniquement avec le mélangeur pour homogénéiser la peinture avant l'application.

Appliquer une première couche diluée de 5 à 10 % sur bois dur et fermé avant de le recouvrir.

Travailler en couches croisées uniformes en évitant les surcharges ou les manques préjudiciables.

CARACTERISTIQUES

Aspect : Satiné

Taux cov : 0 g/l

Densité : 1 ± 0.02

Teintes : Ral & Afnor & Pantone

Sec au toucher : 20 min

Sec recouvrable : 4 h

Contenance : 400 ml, 1 l, 5 l, 15 l

Dilution & Nettoyage : Eau

Lessivable : Oui

Utilisation : Extérieur

Fabrication Française : Oui

Microporeuse : Oui

Composition : Acrylique - Base aqueuse

Application : Pinceau - Rouleau - Pistolet - Airless

Conservation : 1 an à l'abri du gel et des fortes chaleurs

Conditionnement : Pot

Nombre de couche : 2

Rendement moyen (en m^2 par L) : 10



La fiche conseils...

Une peinture bardage bois doit protéger durablement le bois des agressions extérieures avant tout rôle esthétique.

- 1 - Eviter d'appliquer par temps froid, pluvieux, grand vent ou sous un soleil ardent pour une bonne tenue.
- 2 - Surveiller que la teneur en humidité du bois à traiter soit bien inférieure à 20 % de son poids.
- 3 - Dégraisser soigneusement les bois cirés, huilés, gras ou riches en tanin avec le nettoyant approprié.
- 4 - Décaper les anciennes peintures avec le décapant adapté ou par abrasion avant mise en peinture.
- 5 - Contrôler que le support soit sain, propre, sec et exempt de matière pouvant nuire à l'adhérence.
- 6 - Mélanger soigneusement avec un agitateur pour bien homogénéiser la peinture bardage bois.
- 7 - Utiliser un primaire en impression de manière à réaliser un bon système de protection du bois.
- 8 - Appliquer la peinture bardage bois de façon uniforme en croisant votre passe de gauche à droite.



FDS disponible sur simple demande sur le site www.metaltop.fr ou au 04 70 28 93 00

METALTOP avenue des Rimords 03410 DOMERAT
Tel: 04 70 28 93 00 Fax: 04 70 28 93 01 www.metaltop.fr



PEINTURE BOIS EXOTIQUE

Peinture bois sans COV

Peinture bois exotique et résineux satinée spéciale bois tropicaux (niangon, ipé, iroko...)

RENDEMENT

Pinceau: ± 9 m² / l en 1 couche - Prêt à l'emploi

Rouleau: ± 9 m² / l en 1 couche - Prêt à l'emploi

Pistolet: ± 11 m² / l en 1 couche - Dilution 10%

DILUANT & NETTOYAGE

Eau.

RECOMMANDATIONS

Préparer votre support afin qu'il soit parfaitement sec et propre pour une adhérence optimale.

Lessiver ou décaper les anciennes cires, lasures, peintures ou vernis pour une bonne adhérence.

Travailler sur des bois neufs ou remis à blanc avec une teneur en humidité de moins de 20 %.

Mélanger mécaniquement avec le mélangeur pour bien homogénéiser la peinture.

Appliquer une première couche diluée de 10 à 20 % sur bois dur et fermé avant de le recouvrir.

Travailler en couches croisées uniformes en évitant les surcharges ou les manques préjudiciables.

CARACTERISTIQUES

Aspect : Satiné

Densité : 1 ± 0.02

Teintes : Ral & Afnor & Pantone

Sec au toucher : 40 min

Sec recouvrable : 2 h

Contenance : 400 ml, 1 l, 5 l, 15 l

Dilution & Nettoyage : Eau

Lessivable : Oui

Utilisation : Extérieur

Fabrication Française : Oui

Microporeuse : Oui

Composition : Acrylique - Base aqueuse

Application : Pinceau - Rouleau - Pistolet - Airless

Conservation : 1 an à l'abri du gel et des fortes chaleurs

Conditionnement : Pot

Nombre de couche : 2

Rendement moyen (en m² par L) : 9



La fiche conseils...

Une peinture pour bois exotique doit protéger durablement le bois des agressions extérieures avant tout rôle esthétique.

- 1 - Eviter d'appliquer par temps froid, pluvieux, grand vent ou sous un soleil ardent pour une bonne tenue.
- 2 - Surveiller que la teneur en humidité du bois à traiter soit bien inférieure à 20 % de son poids.
- 3 - Dégraisser soigneusement les bois cirés, huilés, gras ou riches en tanin avec le nettoyant approprié.
- 4 - Décaper les anciennes peintures avec le décapant adapté ou par abrasion avant mise en peinture.
- 5 - Contrôler que le support soit sain, propre, sec et exempt de matière pouvant nuire à l'adhérence.
- 6 - Mélanger soigneusement avec un agitateur pour bien homogénéiser la peinture bois exotique.
- 7 - Utiliser un primaire en impression de manière à réaliser un bon système de protection du bois.
- 8 - Appliquer de façon uniforme en 2 couches en évitant toutes surcharges pour une bonne tenue.



FDS disponible sur simple demande sur le site www.metaltop.fr ou au 04 70 28 93 00

METALTOP avenue des Rimords 03410 DOMERAT

Tel: 04 70 28 93 00 Fax: 04 70 28 93 01 www.metaltop.fr

PEINTURE BOIS MAT

Peinture bois mat microporeuse pour rénover toutes menuiseries intérieures et extérieures.

RENDEMENT

Pinceau: $\pm 9 \text{ m}^2 / \text{l}$ en 1 couche - Prêt à l'emploi

Rouleau: $\pm 9 \text{ m}^2 / \text{l}$ en 1 couche - Prêt à l'emploi

Pistolet: $\pm 11 \text{ m}^2 / \text{l}$ en 1 couche - Dilution 10%

DILUANT & NETTOYAGE

Prêt à l'emploi - Nettoyage matériel à l'eau.

RECOMMANDATIONS

L'application de peinture doit se faire sur un bois sec, propre et sain pour favoriser l'adhérence.

Poncer au maximum toutes anciennes peintures, lasures, vernis ou autres produits sur le bois.

Appliquer la peinture bois mate sous une température ambiante comprise entre 10 et 25 °.

Mélanger impérativement la peinture à l'aide du mélangeur mécanique.

Appliquer, en sous couche, la peinture bois mate diluée à 10 % en eau.

En finition, appliquer 2 couches de peinture bois mat au rouleau, pinceau ou pistolet.

CARACTERISTIQUES

Aspect : Mat

Taux cov : 0 g/l

Densité : 1 ± 0.02

Etiquetage : Sans

Hors poussière : 30 min

Sec au toucher : 30 min

Sec recouvrable : 2 h

Emission : cov-A+

Contenance : 400 ml, 1 l, 5 l, 15 l

Dilution & Nettoyage : Eau

Lessivable : Oui

Utilisation : Intérieur - Extérieur

Fabrication Française : Oui

Microporeuse : Oui

Composition : Acrylique - Base aqueuse

Application : Pinceau - Rouleau - Pistolet - Aérosol

Conservation : 1 an à l'abri du gel et des fortes chaleurs

Conditionnement : Aérosol - Pot

Nombre de couches : 2

Rendement moyen (en m² par L) : 10

Fabrication Française



La fiche conseils...

Une peinture bois mat pour extérieur et intérieur se doit de résister aux climats extrêmes, pluies, UV, et condensation.

1 - Eviter de peindre par temps pluvieux, froid, par grand vent ou sous un soleil ardent pour une bonne tenue.

2 - Surveiller que la teneur en humidité du bois à traiter soit inférieure à 20 % de son poids.

3 - Dégraisser soigneusement les bois huilés, cirés, gras ou riches en tanin avec un nettoyant approprié.

4 - Décaper les anciennes peintures par abrasion ou avec le décapant adapté avant toute application.

5 - Contrôler que le support soit sec, propre et sain pour assurer une parfaite adhérence.

6 - Mélanger avec soin à l'aide d'un mélangeur pour homogénéiser votre peinture bois extérieur.

7 - Diluer votre première couche de 10 à 20% pour protéger et assurer une bonne accroche.

8 - Appliquer uniformément et de façon croisée 2 couches en évitant toute surcharge de peinture.

FDS disponible sur simple demande sur le site www.metaltop.fr ou au 04 70 28 93 00

METALTOP avenue des Rimords 03410 DOMERAT

Tel: 04 70 28 93 00 Fax: 04 70 28 93 01 www.metaltop.fr



PEINTURE BOIS EXTERIEUR

Peinture bois extérieur brillante pour embellir et protéger vos boiseries extérieurs.

RENDEMENT

Pinceau: ± 9 m² / l en 1 couche - Prêt à l'emploi

Rouleau: ± 9 m² / l en 1 couche - Prêt à l'emploi

Pistolet: ± 11 m² / l en 1 couche - Dilution 10%

DILUANT & NETTOYAGE

Eau.

RECOMMANDATIONS

Vérifier que votre support soit sec et parfaitement propre avant l'application de votre peinture.

Décaper ou lessiver les anciennes peintures, vernis, lasures et cires pour une bonne adhérence.

Travailler sur des bois remis à blanc ou neufs avec une teneur en humidité inférieure à 20 %.

Mélanger mécaniquement avec le mélangeur pour homogénéiser votre peinture.

Appliquer en sous couche: un primaire bois ou une 1^{ère} couche de peinture diluée de 10 à 20 %.

Peigner en couches croisées et éviter toute surcharge ou manque préjudiciable de peinture.

CARACTERISTIQUES

Aspect : Brillant

Taux cov : 0 g/l

Densité : 1 ± 0.02

Teintes : Ral & Afnor & Pantone

Sec au toucher : 1 h

Sec recouvrable : 2 h

Contenance : 400 ml, 1 l, 5 l, 15 l

Dilution & Nettoyage : Eau

Lessivable : Oui

Utilisation : Extérieur

Fabrication Française : Oui

Microporeuse : Oui

Composition : Acrylique - Base aqueuse

Application : Pinceau - Rouleau - Pistolet - Aérosol

Conservation : 1 an à l'abri du gel et des fortes chaleurs

Conditionnement : Aérosol - Pot

Nombre de couche : 2

Rendement moyen (en m² par L) : 9



La fiche conseils...

Une peinture bois extérieur doit protéger durablement le bois des agressions extérieures avant tout rôle esthétique.

1 - Eviter de peindre par temps pluvieux, froid, par grand vent ou sous un soleil ardent pour une bonne tenue.

2 - Surveiller que la teneur en humidité du bois à traiter soit inférieure à 20 % de son poids.

3 - Dégraisser soigneusement les bois huilés, cirés, gras ou riches en tanin avec un nettoyant approprié.

4 - Décaper les anciennes peintures par abrasion ou avec le décapant adapté avant toute application.

5 - Contrôler que le support soit sec, propre et sain pour assurer une parfaite adhérence.

6 - Mélanger avec soin à l'aide d'un mélangeur pour homogénéiser votre peinture bois extérieur.

7 - Utiliser un primaire ou une diluer votre première couche de 10 à 20% pour protéger et assurer une bonne accroche.

8 - Appliquer uniformément et de façon croisée 2 couches en évitant toute surcharge de peinture.



FDS disponible sur simple demande sur le site www.metaltop.fr ou au 04 70 28 93 00

METALTOP avenue des Rimords 03410 DOMERAT

Tel: 04 70 28 93 00 Fax: 04 70 28 93 01 www.metaltop.fr



PEINTURE BOIS INTERIEUR

Peinture bois intérieur, 182 teintes velours, pour protéger boiseries, portes et fenêtres.

RENDEMENT

Pinceau: $\pm 10 \text{ m}^2 / \text{l}$ en 1 couche - Prêt à l'emploi

Rouleau: $\pm 10 \text{ m}^2 / \text{l}$ en 1 couche - Prêt à l'emploi

Pistolet: $\pm 12 \text{ m}^2 / \text{l}$ en 1 couche - Dilution 10%

DILUANT & NETTOYAGE

Eau.

RECOMMANDATIONS

Vérifier que le support soit exempt de tout ce qui pourrait nuire à l'adhérence: humidité, salissure.

Lessiver ou décaper les anciens vernis, lasures, cires, peintures pour une excellente adhérence.

Appliquer votre peinture sur un bois sain et idéalement remis à blanc.

Réaliser un essai préalable afin de s'assurer de la compatibilité avec les anciens fonds.

Mélanger systématiquement avec notre mélangeur pour bien homogénéiser la peinture.

Appliquer vos couches en les croisant et en veillant qu'il n'y ait pas de surcharge de peinture.

CARACTERISTIQUES

Aspect : Velours

Taux cov : 0 g/l

Densité : Plus de 1 kg/l

Etiquetage : Sans

Teintes : Ral & Afnor & Pantone

Sec au toucher : 20 min

Sec recouvrable : 2 h

Emission : cov-A+

Contenance : 1 l, 5 l, 15 l

Dilution & Nettoyage : Eau

Lessivable : Oui

Utilisation : Intérieur

Fabrication Française : Oui

Microporeuse : Oui

Composition : Acrylique - Base aqueuse

Application : Pinceau - Rouleau - Pistolet - Airless

Conservation : 1 an à l'abri du gel et des fortes chaleurs

Conditionnement : Pot

Nombre de couche : 2

Rendement moyen (en m^2 par L) : 10

Fabrication Française



La fiche conseils...

Une peinture bois intérieur doit protéger durablement le bois des agressions avant tout rôle esthétique.

1 - Peindre seulement si la température se situe entre 10°C et 30°C et l'humidité est inférieure à 70 %.

2 - Surveiller que la teneur en humidité du bois à traiter soit bien inférieure à 20 % de son poids.

3 - Dégraisser soigneusement les bois cirés, huilés, gras ou riches en tanin avec le nettoyant approprié.

4 - Décaper les anciennes peintures avec le décapant adapté ou par abrasion avant mise en peinture.

5 - Contrôler que le support soit sain, propre, sec et exempt de matière pouvant nuire à l'adhérence.

6 - Mélanger soigneusement avec un agitateur pour bien homogénéiser la peinture bois intérieur.

7 - Utiliser un primaire en impression de manière à réaliser un bon système de protection du bois.

8 - Appliquer de façon uniforme en 2 couches en évitant toutes surcharges pour une bonne tenue.

FDS disponible sur simple demande sur le site www.metaltop.fr ou au 04 70 28 93 00

METALTOP avenue des Rimords 03410 DOMERAT

Tel: 04 70 28 93 00 Fax: 04 70 28 93 01 www.metaltop.fr



IMPRESSION BOIS

ACRYLIQUE

Impression bois professionnelle pour protéger tous vos bois anciens ou douteux.

RENDEMENT

Pinceau: $\pm 10 \text{ m}^2 / \text{l}$ en 1 couche - Prêt à l'emploi

Rouleau: $\pm 10 \text{ m}^2 / \text{l}$ en 1 couche - Prêt à l'emploi

Pistolet: $\pm 12 \text{ m}^2 / \text{l}$ en 1 couche - Dilution 10%

DILUANT & NETTOYAGE

Eau.

RECOMMANDATIONS

Vérifier que votre support soit propre, sain et sec pour garantir une adhérence optimale.

Dégraisser les essences de bois gras si nécessaire avec le solvant nettoyage adapté.

Appliquer sur un support bois remis à blanc avec un pourcentage d'humidité inférieur à 20.

Peindre en 2 passes dans le sens des fibres du bois au pistolet ou à la brosse sans surépaisseur.

Egrener en suivant le sens des fibres du bois à l'aide de la laine acier n° 000 après séchage.

Stocker l'impression bois dans son emballage d'origine, au sec et à une température ambiante.

CARACTERISTIQUES

Aspect : Mat

Taux cov : 0 g/l

Densité : 1 ± 0.02

Etiquetage : Sans

Teintes : Blanc

Sec au toucher : 20 min

Sec recouvrable : 2 h

Emission : cov-A+

Contenance : 1 l, 5 l, 15 l

Dilution & Nettoyage : Eau

Lessivable : Oui

Utilisation : Intérieur - Extérieur

Fabrication Française : Oui

Microporeuse : Oui

Composition : Acrylique - Base aqueuse

Application : Pinceau - Rouleau - Pistolet - Airless

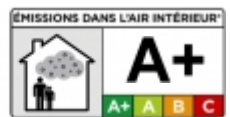
Conservation : 1 an à l'abri du gel et des fortes chaleurs

Conditionnement : Pot

Nombre de couche : 1

Rendement moyen (en m^2 par L) : 10

Fabrication Française



La fiche conseils...

Une impression bois sert d'intermédiaire pour garantir une accroche parfaite entre le bois et la peinture de finition.

- 1 - Eviter d'appliquer l'impression bois dans des conditions météorologiques difficiles.
- 2 - Contrôler que le taux d'humidité de votre bois ne dépasse pas 20 % de son poids.
- 3 - Dégraisser votre support huilés, cirés, gras ou riches en tanin avec un dégraissant bois.
- 4 - Décaper, avec un décapant ou un abrasif votre support avant toute application de l'impression.
- 5 - Contrôler que le support soit parfaitement propre, sec et sain avant de le recouvrir.
- 6 - Mélanger systématiquement avec un mélangeur votre impression avant tout emploi.
- 7 - Préférer la brosse plutôt que le pistolet pour combler les défauts de votre support.
- 8 - Respecter bien scrupuleusement le temps de séchage.

FDS disponible sur simple demande sur le site www.metaltop.fr ou au 04 70 28 93 00

METALTOP avenue des Rimords 03410 DOMERAT
Tel: 04 70 28 93 00 Fax: 04 70 28 93 01 www.metaltop.fr



PEINTURE PORTE INTERIEUR

MICROPOREUSE & LESSIVABLE

Peinture porte intérieur pour peindre porte, placard, étagère, huisserie ou fenêtre bois.

RENDEMENT

Pinceau: $\pm 10 \text{ m}^2 / \text{l}$ en 1 couche - Prêt à l'emploi

Rouleau: $\pm 10 \text{ m}^2 / \text{l}$ en 1 couche - Prêt à l'emploi

Pistolet: $\pm 12 \text{ m}^2 / \text{l}$ en 1 couche - Dilution 10%

DILUANT & NETTOYAGE

Eau

RECOMMANDATIONS

Vérifier que le support soit sain propre et sec et exempt de matières nuisibles à l'adhérence.

Poncer manuellement au papier de verre ou à l'aide d'une ponceuse électrique votre porte.

Dépoussiérer, lessiver et idéalement décaper les anciennes cires, lasures, vernis et peinture.

Mélanger mécaniquement avec le mélangeur pour homogénéiser la peinture avant l'application.

Appliquer une première couche diluée à 10% d'eau en guise de sous couche d'adhérence.

Travailler en couches croisées uniformes en évitant les surcharges ou les manques.

CARACTERISTIQUES

Aspect : Satiné

Taux cov : 0 g/l

Densité : 1 ± 0.02

Etiquetage : Sans

Teintes : Ral & Afnor & Pantone

Sec au toucher : 30 min

Sec recouvrable : 2 h

Emission : cov-A+

Contenance : 1 l, 5 l, 15 l

Dilution & Nettoyage : Eau

Lessivable : Oui

Utilisation : Intérieur

Fabrication Française : Oui

Microporeuse : Oui

Composition : Acrylique - Base aqueuse

Application : Pinceau - Rouleau - Pistolet - Airless

Conservation : 1 an à l'abri du gel et des fortes chaleurs

Conditionnement : Pot

Nombre de couche : 2

Rendement moyen (en m^2 par L) : 10

Fabrication Française



La fiche conseils...

Une peinture porte intérieure doit protéger durablement le bois des agressions avant tout rôle esthétique.

1 - Surveiller que la teneur en humidité du bois à traiter soit bien inférieure à 20 % de son poids.

2 - Dégraisser soigneusement les bois cirés, huilés, gras ou riches en tanin avec le nettoyant approprié.

3 - Décaper les anciennes peintures avec le décapant adapté ou par abrasion avant mise en peinture.

4 - Contrôler que le support soit sain, propre, sec et exempt de matière pouvant nuire à l'adhérence.

5 - Mélanger soigneusement avec un agitateur pour bien homogénéiser la peinture porte intérieure.

6 - Utiliser un primaire en impression de manière à réaliser un bon système de protection du bois.

7 - Procéder toujours à un essai préalable afin de vérifier la bonne compatibilité avec les anciens fonds.

8 - Appliquer la peinture porte intérieure de façon uniforme en croisant votre passe de gauche à droite.

FDS disponible sur simple demande sur le site www.metaltop.fr ou au 04 70 28 93 00

METALTOP avenue des Rimords 03410 DOMERAT

Tel: 04 70 28 93 00 Fax: 04 70 28 93 01 www.metaltop.fr



APPRET BOIS

Apprêt bois, sous couche haut de gamme pour bois d'adhérence très difficile.

RENDEMENT

Brosse : 6 à 7 m² / kg - Prêt à l'emploi

Airless : 7 à 8 m² / kg - Dilution 5%

Pneumatique : 8 à 9 m² / kg - Dilution 10%

DILUANT & NETTOYAGE

Eau.

RECOMMANDATIONS

Vérifier que le support est sain, propre, sec et exempt de substances nuisibles à l'adhérence.

Lessiver ou décaper les anciennes peinture, vernis, lasures ou cires pour une bonne adhérence.

Travailler sur un bois neuf ou remis à blanc avec une teneur en humidité de moins de 20 %.

Nettoyer tout bois gras ou exotique au diluant bi composant pour permettre l'adhérence.

Appliquer en couches croisées de façon uniforme en évitant les surcharges ou les manques.

Egrener la sous couche avec de la laine acier n°000 pour obtenir un parfait tendu de la finition.



La fiche conseils...

Un apprêt bois doit servir d'intermédiaire afin de renforcer l'accrochage de la peinture de finition sur son support.

- 1 - Eviter d'appliquer par temps froid, pluvieux, grand vent ou sous un soleil ardent pour une bonne tenue.
- 2 - Surveiller que la teneur en humidité du bois à traiter soit bien inférieure à 20 % de son poids.
- 3 - Dégraisser soigneusement les bois cirés, huilés, gras ou riches en tanin avec le nettoyant approprié.
- 4 - Décaper les anciennes peintures avec le décapant adapté ou par abrasion avant mise en peinture.
- 5 - Contrôler que le support soit sain, propre, sec et exempt de matière pouvant nuire à l'adhérence.
- 6 - Mélanger soigneusement avec un agitateur pour bien homogénéiser l'apprêt bois avant tout emploi.
- 7 - Appliquer en une couche à la brosse afin de remplir les irrégularités du support plutôt qu'au pistolet.
- 8 - Respecter les prescriptions de séchage avant de poursuivre même si l'apprêt bois semble sec au toucher.

CARACTERISTIQUES

Aspect : Mat

Densité : 1 ± 0.02

Teintes : Ral 7016 & 7040 & 9010 & 9017

Sec au toucher : 20 min

Sec recouvrable : 2 h

Contenance : 1 l, 5 l, 15 l

Dilution & Nettoyage : Eau

Lessivable : Oui

Utilisation : Intérieur - Extérieur

Fabrication Française : Oui

Microporeuse : Oui

Composition : Acrylique - Base aqueuse

Application : Pinceau - Rouleau - Pistolet - Airless

Conservation : 1 an à l'abri du gel et des fortes chaleurs

Conditionnement : Pot

Nombre de couche : 1

Rendement moyen (en m² par L) : 10



FDS disponible sur simple demande sur le site www.metaltop.fr ou au 04 70 28 93 00

METALTOP avenue des Rimords 03410 DOMERAT

Tel: 04 70 28 93 00 Fax: 04 70 28 93 01 www.metaltop.fr



PRIMAIRE BOIS

Primaire bois, une sous-couche bois pour faire adhérer toutes formules de peinture.

RENDEMENT

Pinceau: $\pm 10 \text{ m}^2 / \text{l}$ en 1 couche - Prêt à l'emploi

Rouleau: $\pm 10 \text{ m}^2 / \text{l}$ en 1 couche - Prêt à l'emploi

Pistolet: $\pm 12 \text{ m}^2 / \text{l}$ en 1 couche - Dilution 10%

DILUANT & NETTOYAGE

Eau.

RECOMMANDATIONS

Vérifier que le support soit sec et propre pour permettre une parfaite adhérence.

Décaper ou lessiver toutes traces de cires, peintures ou lasure sur votre support à peindre.

Travailler sur des bois idéalement remis à blanc avec une teneur inférieure 20 % d'humidité.

Mélanger soigneusement avec le mélangeur mécanique avant toute mise en peinture.

Appliquer votre couche de primaire de façon croisée sans jamais surcharger votre support.

Egrener à la laine acier n°000 pour obtenir une adhérence et un rendu parfait de la finition.

CARACTERISTIQUES

Aspect : Mat

Densité : 1 ± 0.02

Etiquetage : Sans

Teintes : Ral 7016 & 7040 & 9010 & 9017

Sec au toucher : 30 min

Sec recouvrable : 2 h

Contenance : 1 l, 5 l, 15 l

Dilution & Nettoyage : Eau

Lessivable : Oui

Utilisation : Intérieur - Extérieur

Fabrication Française : Oui

Microporeuse : Oui

Composition : Acrylique - Base aqueuse

Application : Pinceau - Rouleau - Pistolet - Airless

Conservation : 1 an à l'abri du gel et des fortes chaleurs

Conditionnement : Pot

Nombre de couche : 1

Rendement moyen (en m^2 par L) : 10



La fiche conseils...

Un primaire bois doit servir d'intermédiaire afin de renforcer l'accrochage de la peinture de finition sur son support.

- 1 - Eviter de peindre par temps pluvieux, froid, par grand vent ou sous un soleil intense.
- 2 - Surveiller que le taux d'humidité de votre bois à peindre ne dépasse pas 20 % de son poids.
- 3 - Dégraisser avec application les bois huilés, gras, cirés ou riches en tanin avec le nettoyant adéquat.
- 4 - Décaper avec notre décapant peinture ou nos abrasifs les anciennes peintures avant toute application.
- 5 - Contrôler que le support soit sec, sain et parfaitement propre pour obtenir une bonne adhérence.
- 6 - Mélanger impérativement avec le mélangeur pour assurer une belle homogénéité avant chaque utilisation.
- 7 - Appliquer la première couche à l'aide d'une brosse plutôt qu'au pistolet pour gommer toutes irrégularités de votre bois.
- 8 - Suivre les recommandations de séchage même si votre primaire bois est sec au toucher.



FDS disponible sur simple demande sur le site www.metaltop.fr ou au 04 70 28 93 00

METALTOP avenue des Rimords 03410 DOMERAT
Tel: 04 70 28 93 00 Fax: 04 70 28 93 01 www.metaltop.fr



PEINTURE SOL BOIS

Peinture sol bois brillante pour protéger un plancher, parquet, terrasse ou escalier bois.

RENDEMENT

Brosse : ± 9 m² / l - Prêt à l'emploi
Rouleau : ± 9 m² / l - Prêt à l'emploi
Pistolet : ± 10 m² / l - Dilution 10%

DILUANT & NETTOYAGE

Eau.

RECOMMANDATIONS

Poncer toutes anciennes cires, huiles, lasures, peintures ou vernis pour une bonne adhérence.

Travailler sur des bois parfaitement secs avec une teneur en humidité de moins de 20 %.

Pour des bois gras et exotiques, dégraisser vos boiseries au diluant bicomposant.

Pour un rendu parfaitement lisse et tendu, poncer au grain fin entre chaque couche.

Le primaire sol, non obligatoire, favorise l'adhérence et un meilleur pouvoir couvrant des finitions.

Patienter 4 h pour une sollicitation piétonne et 48 h pour une sollicitation intensive du sol.

CARACTERISTIQUES

Aspect : Brillant

Densité : 1 ± 0.02

Teintes : Ral & Afnor & Pantone

Sec au toucher : 20 min

Sec recouvrable : 2 h

Contenance : 1 l, 5 l, 15 l

Dilution & Nettoyage : Eau

Lessivable : Oui

Utilisation : Intérieur - Extérieur

Fabrication Française : Oui

Microporeuse : Oui

Composition : Acrylique - Base aqueuse

Application : Pinceau - Rouleau - Pistolet - Airless

Conservation : 1 an à l'abri du gel et des fortes chaleurs

Conditionnement : Pot

Nombre de couche : 2

Rendement moyen (en m² par L) : 9



La fiche conseils...

Une peinture sol bois est idéale pour protéger un plancher, parquet, terrasse ou escalier bois.

1 - Surveiller que la teneur en humidité du bois à traiter soit bien inférieure à 20 % de son poids.

2 - Dégraisser soigneusement les bois cirés, huilés, gras ou riches en tanin avec le nettoyant approprié.

3 - Décaper les anciennes peintures avec le décapant adapté ou par abrasion avant mise en peinture.

4 - Vérifier que le bois soit sain, propre, sec et exempt de matière pouvant nuire à l'adhérence.

5 - Utiliser de préférence le primaire sol pour un bon accrochage de la peinture sur son support.

6 - Appliquez 1 couche de primaire sol et 2 couches de peintures à 2h d'intervalles minimum.

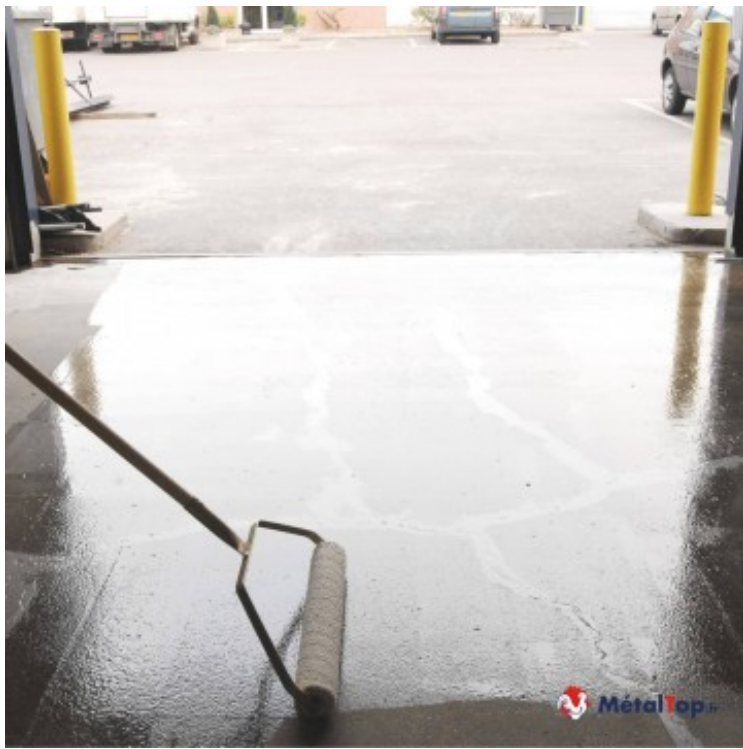
7 - Patienter le temps d'obtenir un séchage adéquate avant toutes sollicitations.

8 - Le délai d'attente est de 4 à 24h en passage piéton. De 48h à 1 semaine, en passage routier.



FDS disponible sur simple demande sur le site www.metaltop.fr ou au 04 70 28 93 00

METALTOP avenue des Rimords 03410 DOMERAT
Tel: 04 70 28 93 00 Fax: 04 70 28 93 01 www.metaltop.fr



PRIMAIRE SOL

Primaire sol pour enraciner vos peintures sur une surface en béton, en ciment et en bois

Sous couche d'adhérence polyvinylique

RENDEMENT

Brosse : 6 à 7 m² / l - Prêt à l'emploi

Rouleau : 7 à 8 m² / l - Prêt à l'emploi

Pistolet : 8 à 9 m² / l - Dilution 20%

DILUANT & NETTOYAGE

Eau.

RECOMMANDATIONS

Tout béton à peindre doit être âgé de plus de 28 jours et être parfaitement propre et sec.

Nettoyer un sol gras avec le dégraissant sol puis rincer soigneusement à haute pression.

Poncer et neutraliser votre sol au neutralisant ciment pour stopper la laitance puis rincer à grande eau.

Vérifier après 24 h l'absence de condensation sous une feuille plastique préalablement scotchée.

Appliquer une couche mince de notre sous couche sol puis patienter 2 heures avant de la recouvrir.

Appliquer ensuite 2 couches de peinture de finition, spéciales sol, de qualité professionnelle.

CARACTERISTIQUES

Aspect : Brillant

Taux cov : Moins de 30 g/l

Densité : 1 ± 0.02

Teintes : Incolore

Sec au toucher : 2 h

Sec recouvrable : 2 h

Sollicitation piétonne : 4 h

Sollicitation routière : 48 h

Contenance : 1 l, 5 l, 20 l

Dilution & Nettoyage : Eau

Lessivable : Oui

Utilisation : Intérieur - Extérieur

Fabrication Française : Oui

Composition : Acrylique - Base aqueuse

Application : Pinceau, rouleau, pistolet, pulvérisateur

Conservation : 1 an à l'abri du gel et des fortes chaleurs

Conditionnement : Pot

Nombre de couche : 1

Rendement moyen (en m² par l) : 6



La fiche conseils...

Un primaire sol favorise l'adhérence et l'enracinement de la peinture.

- 1 - Décapez le sol afin qu'il soit poreux, non friable, sans laitance ni matière nuisible à l'adhérence.
- 2 - Le décapage doit être mécanique (ponceuse disque diamant) ou chimique (neutralisant).
- 3 - Test de porosité : une goutte d'eau doit être absorbée en moins de 4 min sinon poncer de nouveau.
- 4 - Test d'adhérence : grattez avec une brosse métallique. Si poussière ou laitance poncer de nouveau.
- 5 - Renouvelez chaque opération jusqu'à un résultat positif de chaque test.
- 6 - Vérifiez la planéité de votre sol (pas de creux, ni bosse). Si besoin faites un ragréage.
- 7 - Appliquez 1 couche de primaire sol et 2 couches de peintures à 2h d'intervalle minimum.
- 8 - Le délai d'attente est de 4 à 24h en passage piéton. De 48h à 1 semaine en passage routier.

FDS disponible sur simple demande sur le site www.metaltop.fr ou au 04 70 28 93 00

METALTOP avenue des Rimords 03410 DOMERAT

Tel: 04 70 28 93 00 Fax: 04 70 28 93 01 www.metaltop.fr



LAQUE BOIS

PU BI-COMPOSANT

Laque bois brillante pour sublimer et renforcer vos boiseries intérieurs et extérieurs.

RENDEMENT

Pinceau: $\pm 10 \text{ m}^2 / \text{l}$ en 1 couche - Prêt à l'emploi

Rouleau: $\pm 10 \text{ m}^2 / \text{l}$ en 1 couche - Prêt à l'emploi

Pistolet: $\pm 12 \text{ m}^2 / \text{l}$ en 1 couche - Dilution 10%

DILUANT & NETTOYAGE

Diluant bi composants.

RECOMMANDATIONS

Vérifier que la surface soit propre, lisse pour garantir une adhérence parfaite de la laque.

Travailler sur un bois sain et sec pour une accroche parfaite et éviter tout risque de décollement.

Ajouter le durcisseur selon les proportions: 1 bidon de durcisseur pour 1 pot de laque.

Mélanger l'ensemble avec un mélangeur puis appliquer le mélange dans les 2 h maximum.

Travailler de préférence sur le primaire bois afin d'augmenter l'adhérence de votre laque bois.

Egréner le film, entre chaque couche, à la laine acier n°000 pour obtenir un résultat optimal.

CARACTERISTIQUES

Aspect : Brillant

Point éclair : Plus de 23°C

Taux cov : Moins de 350 g/l

Densité : Plus de 1 kg/l

Etiquetage : GHS02, GHS07

Teintes : Ral & Afnor & Pantone

Sec au toucher : 20 min

Sec recouvrable : 4 h

Contenance : 5 l, 15 l

Dilution & Nettoyage : Diluant bi composant

Lessivable : Oui

Utilisation : Intérieur - Extérieur

Fabrication Française : Oui

Microporeuse : Oui

Composition : Polyuréthane bi composant - Base solvant

Application : Pinceau - Rouleau - Pistolet - Airless

Conservation : 3 à 5 ans à l'abri du gel et de la chaleur

Nombre de couche : 1

Rendement moyen (en m² par L) : 10



La fiche conseils...

Une laque bois doit protéger durablement le bois des agressions extérieures avant tout rôle esthétique.

- 1 - Eviter d'appliquer sous une météo extrême (canicule, grand vent, averse).
- 2 - Contrôler que la teneur en humidité de votre support en bois soit inférieure à 20 % de son poids.
- 3 - Dégraisser les bois huilés, cirés, gras ou riches en tanin avec le nettoyant approprié.
- 4 - Décaper avec notre décapant peinture les anciennes peintures ou à l'aide de nos abrasifs.
- 5 - Contrôler que le support soit parfaitement sain et sec avant la mise en peinture.
- 6 - Mélanger à chaque ouverture de pot avec un mélangeur pour rendre la laque parfaitement homogène.
- 7 - Intégrer systématiquement le durcisseur polyuréthane à cette laque puis remélanger.
- 8 - Appliquer votre laque bois, en 2 couches uniformes, en évitant toute surcharge.

FDS disponible sur simple demande sur le site www.metaltop.fr ou au 04 70 28 93 00

METALTOP avenue des Rimords 03410 DOMERAT

Tel: 04 70 28 93 00 Fax: 04 70 28 93 01 www.metaltop.fr