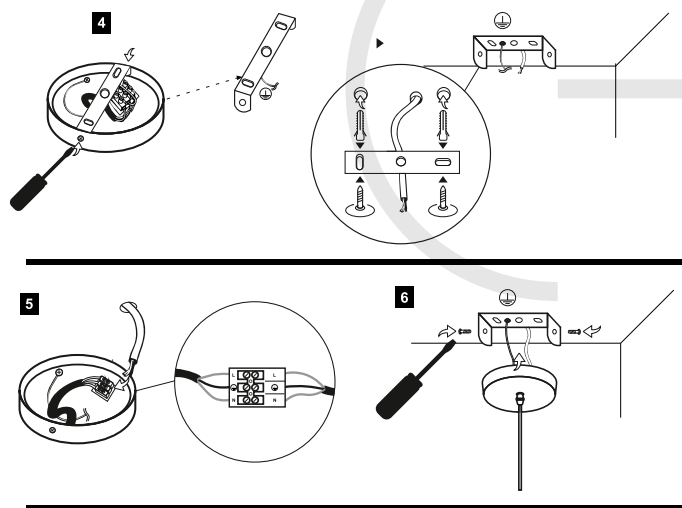




ALAMBRA
EDO777193

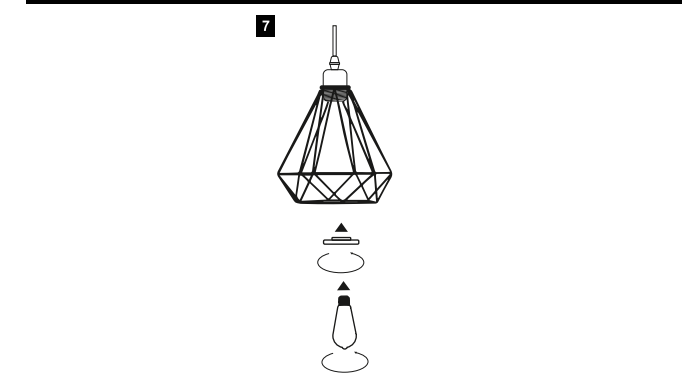
PL **Oprawa wisząca, dekoracyjna ALAMBRA**
1x E27, KL.I, 220-240V, 50/60Hz, 1x max 60W, IP20,

Przed przystąpieniem do montażu należy zapoznać się z niniejszą instrukcją obsługi. Nieprzestrzeganie zaleceń zawartych w instrukcji może okazać się niebezpieczne. Producent ostrzeżenia nie ponosi odpowiedzialności za szkody powstałe w wyniku użytkowania niezgodnego z niniejszą instrukcją, nieprawidłowego montażu, zastosowania nieodpowiednich elementów oraz zmian technicznych, a produkt nie podlega warunkom gwarancji. **INFORMACJE DOTYCZĄCE BEZPIECZEŃSTWA ORAZ ŚRODKI OSTROŻNOŚCI** • Wyrób przeznaczony jest do montażu tylko wewnątrz pomieszczeń. • Montażu należy dokonać zgodnie z zaleceniami niniejszej instrukcji. • Podczas montażu oprawy oraz wymiany żarówki należy bezwzględnie odłączyć napięcie zasilające za pomocą włącznika głównego, przestępując zasadę BHP oraz zachowując szczególną ostrożność. • Oprawę można zasilć napięciem wyłącznie znamionowym i stosować jedynie źródła światła o parametrach zgodnych z podanymi w instrukcji lub na opakowaniu produktu. • Nie należy przykrywać źródła światła materiałami łatwopalnymi ani żadnymi które zaburzają przepływ ciepła ze źródła światła do otoczenia. • Produkt należy stosować wyłącznie w sprawnej instalacji elektrycznej. • Czynnosi związane z podłączeniem elektrycznym należy zlecić osobie posiadającej odpowiednie uprawnienia. • Ze względu na fakt, iż w czasie świecenia elementy naświetlacza nagrzewają się to przed jakimikolwiek czynnościami (demontaż, czyszczenie, regulacja) należy bezwzględnie odłączyć napięcie za pomocą głównego wyłącznika. • Odłączając element, nie należy wkładać żadnych innych przedmiotów do gniazda. Jeśli żarówka, którą chcesz usunąć jest uszkodzona (np. rozbite szkło żarówki) należy wyłączyć całkowicie zasilanie gniazda, aby to zrobić wyłączyć prąd lub wykręć bezpiecznik. • Do czyszczenia oprawy należy używać wyłącznie delikatnej suchej tkaniny. Nie należy używać środków chemicznych. **INFORMACJE DOTYCZĄCE OCHRONY ŚRODOWISKA** • Na koniec okresu eksploatacji należy oprawę oraz źródło światła oddać do właściwego punktu gospodarowania odpadami, w szczególności komponenty elektroniczne i elektryczne. **LEGENDA OZNAČEN GRAFICZNYCH** 1. Klasa ochronności przeciwporażeniowej 2. Napięcie znamionowe 3. Rodzaj gniazda 4. Maksymalna moc źródła światła 5. Regulacja kąta światła 6. Rodzaj montażu oprawy 7. Zastosowanie 8. Klasa IP 9. Warunki otoczenia 10. Minimalna odległość oprawy od oświetlanego obiektu 11. Nie zawiera rtęci 12. Oprawa nieodpowiednia do montażu bezpośrednio na powierzchniach normalnie palnych. Nadaje się wyłącznie do montażu na powierzchniach niepalnych 13. Oprawa nieodpowiednia do okrywania materiałem termoizolacyjnym. 14. Konieczność selektywnego zbierania zużytego sprzętu elektronicznego i elektrycznego. Produktów z tym oznaczeniem nie wolno wyrzucać do zwykłych śmieci wraz z innymi odpadami pod kątem grzewczy. Zużyty sprzęt można oddać bezpłatnie do sprzedawcy (kupując nowy sprzęt tego samego rodzaju) lub w specjalnym punkcie zbiórki elektro-odpadów. Zasady te obowiązują na terenie Unii europejskiej. 15. Opakowanie po wykorzystanym produkcie powinno się wyrzucić do odpowiedniego pojemnika na śmieci. 16. Opakowanie nadaje się do recyklingu.



EN **Pendant, decorative luminaire ALAMBRA**
1x E27, KL.I, 220-240V, 50/60Hz, 1x max 60W, IP20,

Please read this manual carefully before starting the installation. Failure to follow the instructions in this manual may prove to be dangerous. The manufacturer of the device is not liable for damages resulting from use inconsistent with this manual, improper installation, use of inappropriate elements and technical changes, and the product is not covered by the warranty terms. **SAFETY INFORMATION AND PRECAUTIONS** • The product is intended for indoor installation only. • Install in accordance with the instructions in this manual. • When installing the luminaire and replacing the bulb, it is absolutely necessary to disconnect the power supply using the main switch, observe the health and safety rules and exercise particular caution. • The luminaire can only be supplied with the rated voltage and only light sources with parameters in accordance with the instructions or on the product packaging should be used. • Do not cover the light source with flammable materials or any materials that interfere with the heat flow from the light source to the environment. • Use the product only in an efficient electrical installation. • Activities related to the electrical connection should be entrusted to a properly authorized person. • Due to the fact that the elements of the floodlight heat up during lighting, before any activities (disassembly, cleaning, adjustment), it is absolutely necessary to disconnect the power supply using the main switch and wait until the elements cool down. • Do not put any other objects into the socket. If the bulb you want to remove is damaged (e.g. broken glass, light bulb), turn off the power of the socket completely, to do this turn off the power or remove the fuse. • Only use a soft, dry cloth to clean the luminaire Do not use chemicals **ENVIRONMENTAL INFORMATION** • At the end of their service life, the luminaire and the light source must be disposed of at an appropriate waste management facility, in particular electronic and electrical components. **GRAPHIC INDICATIONS** 1. Electric shock protection class 2. Rated voltage 3. Type sockets 4. Maximum power of the light source 5. Adjustment of the light angle 6. Type of luminaire assembly 7. Application 8. IP class 9. Environmental conditions 10. Minimum distance between the luminaire and the illuminated object 11. Mercury-free 12. The luminaire is not suitable for mounting directly on surfaces normally flammable. Suitable only for mounting on non-flammable surfaces suitable for covering with thermal insulation material. 14. Necessity of selective collection of used electronic and electric equipment. Products marked with this symbol cannot be thrown into ordinary garbage with other waste, under penalty of a fine. Used equipment can be returned to the seller free of charge (by purchasing new equipment of the same type) or at a special collection point for electro-waste. These rules are valid in the European Union. 15. Packaging after the used product should be thrown into an appropriate waste container. 16. The packaging is recyclable.



CZ **Závěsné svítidlo, dekorativní ALAMBRA**
1x E27, KL.I, 220-240V, 50/60Hz, 1x max 60W, IP20,

Před zahájením montáže si přečtěte tento návod k použití. Nedodržení doporučení uvedených v tomto návodu může způsobit škody. Vyrobcé produktu neodpovídá za škody vzniklé v důsledku použití, které není v souladu s tímto návodem, na produkt se nevztahuje záruka, a to v případě nesprávné instalace, použití nevhodných komponentů nebo technických změn. **INFORMACE TYKAJÍCÍ SE BEZPEČNOSTI A PREVENTIVNÍCH OPATŘENÍ** • produkt je určen pouze pro montáž v interiéru. • Montáž by měla být provedena v souladu s

CZ

doporučeními uvedenými v tomto návodu. • Při montáži svítidla a výměně žárovky je nutné odpojit napájení pomocí hlavního vypínače, dodržovat pravidla BOZP a zachovávat velkou opatrnost. • Svítidlo může být napájeno pouze jmenovitým napětím a mohou být použity pouze světelné zdroje s parametry uvedenými v návodu nebo na obalu výrobku. • Zdroj světla nezakrývejte hořlavými materiály ani jinými materiály, které by bránily přenosu tepla ze zdroje světla do okolí. • Produkt by se měl používat pouze ve správné funkci elektrické instalaci. • Činnosti spojené s připojením k elektrické síti musí provádět kvalifikovaná osoba. • Vzhledem k tomu, že se prvky reflektoru během provozu zahřívají, je nutné před prováděním jakýchkoli operací (demontáž, čištění, seřizování) odpojit napájení hlavním vypínačem a počkat, až prvky vychladnou. • Do palice nevkładajte žádné jiné předměty. Pokud je žárovka, kterou chcete vymoult, poškozená (např. rozbité sklo žárovky), musíte zcela vypnout napájení zásuvky, za tímto účelem vypněte proud nebo vyšroubujte pojisťku. • K čištění svítidla používejte pouze měkký suchý hadřík. Nepoužívejte chemikálie. **INFORMACE TYKAJÍCÍ SE ŽIVOTNÍHO PROSTŘEDÍ** • Po uplynutí své životnosti musí být svítidlo a světelný zdroj, zejména elektronicke a elektrické součásti, odevzdaný do příslušného střediska pro nakládání s odpady. **LEGENDA GRAFICKÝCH OZNAČENÍ** 1. Třída ochrany proti rázům 2. Jmenovité napětí 3. Typ zásuvky 4. Maximální výkon světelného zdroje 5. Nastavení úhlu světla 6. Typ montáže svítidla 7. Využití 8. Třída IP 9. Okolní podmínky 10. Minimální vzdálenost mezi svítidlem a osvětlovaným předmětem 11. Neobsahuje rtuť 12. Svítidlo není vhodné pro přímou montáž na běžné hořlavé povrchy. Vhodné pouze pro montáž na nehořlavé povrchy. 13. Svítidlo není vhodné pro zakrytí termoizolačním materiálem. 14. Nutnost tříděného sběru použitých elektronickech a elektrických zařízení. Výrobky s tímto označením nesmí být pod hrozbou pokuty likvidovány společně s jiným odpadem. Použité zařízení lze bezplatně odevzdat prodejci (při nákupu nového zařízení stejného typu) nebo na speciálním sběrném místě elektroodpadu. Tato pravidla platí v celé Evropské unii. 15. Použití obaly výrobku by měly být vyhozeny do vhodného kontejneru na odpad. 16. Obal je recyklovatelný.

SK **Závěsné svítidlo, dekoratívne ALAMBRA**

1x E27, KL.I, 220-240V, 50/60Hz, 1x max 60W, IP20,

Préd zahájením instalácie si prečítajte tieto pokyny. Nedodržanie odporúčaní uvedených v tejto príručke môže spôsobiť poškodenie. Vyrobcu výrobku nezodpovedá za škody vzniknuté v dôsledku používania, ktoré nie je v súlade s týmto návodom, a na výrobok sa nevztahuje záruka v prípade nesprávnej instalácie, použitia nevhodných komponentov alebo technických zmien. **INFORMÁCIE TYKAJÚCE SA BEZPEČNOSTI A PREVENTIVNÝCH OPATRENÍ** • produkt je určený len na instaláciu v interiéru. • Instalácia by sa mala vykonať v súlade s odporúčaniami uvedenými v tomto návode. • Pri instalácii svítidla a výmene žiarovky je potrebné odpojiť napájanie hlavným vypínačom, dodržiavať pravidlá BOZP a dbať na zvýšenú opatrnosť. • Svítidlo sa môže dodávať len s menovitým napätím a môžu sa používať len svetelné zdroje s parametrami uvedenými v návode alebo na obale produktu. • Zdroj svetla nezakrývajte hořlavými materiálmi ani inými materiálmi, ktoré by bránili prenosu tepla zo zdroja svetla do okolia. • Výrobok by sa mal používať len v riadne fungujúcej elektrickej instalácii. • Činnosti súvisiace s pripojením k elektrickej síti musí vykonávať kvalifikovaná osoba. • Keďže sa prvky reflektora počas prevádzky zahrievajú, pred vykonávaním akýchkoľvek operácií (demontáž, čistenie, nastavovanie) je potrebné odpojiť napájanie hlavným vypínačom a počkať, kým prvky vychladnú. • Do zásuvky nevkładajte žiadne nie predmety. Ak je žiarovka, ktorú chcete vybrať, poškodená (napr. rozbité sklo žiarovky), musíte úplne vypnúť napájanie objímky; to urobíte tak, že vypnete napájanie alebo odskrutkujete pojisťku. • Na čistenie svítidla používajte len mäkkú, suchú handričku. Nepoužívejte chemické prípravky. **INFORMÁCIE TYKAJÚCE SA ŽIVOTNÉHO PROSTREDIA** • Po uplynutí životnosti sa svítidlo a svetelný zdroj, najmä elektronicke a elektrické komponenty, musia odevzdať do príslušného strediska na spracovanie odpadu. **LEGENDA GRAFICKÝCH OZNAČENÍ** 1. Třída ochrany proti rázom 2. Menovité napätie 3. Typ zásuvky 4. Maximálny výkon zdroja svetla 5. Nastavenie úhla svetla 6. Typ montáže svítidla 7. Využitie 8. Třída IP 9. Okolné podmienky 10. Minimálna vzdialenosť medzi svítidlom a osvetlovaným objektom 11. Neobsahuje ortuť 12. Svítidlo nie je vhodné na priamu montáž na bežne hořlavé povrchy. Vhodné len na montáž na nehořlavé povrchy. 13. Svítidlo nie je vhodné na zakrytie teploizolačným materiálom. 14. Nutnosť separovaného zberu použitých elektronickech a elektrických zariadení. Výrobky s týmto označením sa nesmú likvidovať spolu s iným odpadom pod hrozbou pokuty. Použité zariadenie môžete bezplatne odevzdať predajcovi (pri kúpe nového zariadenia rovnakého typu) alebo na špeciálnom zbernom mieste pre elektronicke odpad. Tieto pravidla platia v celej Európskej únii. 15. Použitie obaly výrobku by sa mali zlikvidovať do vhodnej nádoby na odpad. 16. Obal je recyklovateľný.

DE **Pendelleuchte, dekorative Leuchte ALAMBRA**

1x E27, KL.I, 220-240V, 50/60Hz, 1x max 60W, IP20,

Bitte lesen Sie diese Anleitung sorgfältig durch, bevor Sie mit der Installation fortfahren. Die Nichtbeachtung der Anweisungen in diesem Handbuch kann sich als gefährlich erweisen. Der Hersteller des Geräts haftet nicht für Schäden, die aus einer nicht dieser Anleitung entsprechenden Verwendung resultieren, falsche Montage, die Verwendung ungeeigneter Elemente und technischer Änderungen, und das Produkt fällt nicht unter die Garantiebedingungen. **SICHERHEITSMASSNAHMEN UND VORSICHTSMASSNAHMEN** • Das Produkt ist nur für die Installation im Inneren vorgesehen. • Die Installation sollte gemäß den Anweisungen in diesem Handbuch durchgeführt werden. • Beim Einbau der Leuchte und beim Austausch des Leuchtmittels unbedingt die Stromzufuhr unterbrechen über den Hauptschalter, befolgen Sie die Gesundheits- und Sicherheitsvorschriften und äußerste Vorsicht walten lassen. • Die Leuchte darf nur mit der Nennspannung versorgt werden. Verwenden Sie nur Lichtquellen mit Parametern, die den Anweisungen oder der Produktverpackung entsprechen. • Decken Sie die Lichtquelle nicht mit brennbaren Materialien oder Materialien ab, die den Wärmefluss von der Lichtquelle zur Umgebung stören. • Verwenden Sie das Produkt nur in einer effizienten Elektroinstallation. • Arbeiten im Zusammenhang mit dem elektrischen Anschluss sollen einer Person übertragen werden, die über die entsprechenden Berechtigungen verfügt. • Aufgrund der Tatsache, dass sich die Elemente des Scheinwerfers während der Beleuchtung vor allen Aktivitäten erwärmen (Demontage, Reinigung, Einstellung) Es ist unbedingt erforderlich, die Stromversorgung über den Hauptschalter zu unterbrechen und zu warten, bis die Elemente

DE

abgekühlt sind, • Führen Sie keine anderen Gegenstände in den Schlitz ein. Wenn das Leuchtmittel, das Sie ausbauen möchten, beschädigt ist (z. B. Glasbruch in einem Leuchtmittel) Bitte diese Steckdose komplett ausschalten, dazuStrom abschalten oder Sicherung entfernen. • Zur Reinigung der Leuchte sollte nur ein weiches, trockenes Tuch verwendet werden. Verwenden Sie keine Chemikalien. **UMWELTINFORMATIONEN** • Am Ende ihrer Lebensdauer müssen die Leuchte und das Leuchtmittel, insbesondere die elektronischen und elektrischen Komponenten, der entsprechenden Entsorgungsstelle übergeben werden. **LEGENDE DER GRAFISCHEN MARKIERUNG** 1.Brandschutzklasse 2. Nennspannung 3. Steckdose-Typ 4. Maximale Leistung der Lichtquelle 5. Lichtwinklereinstellung 6. Leuchtenmontage-Typ 7. Anwendung 8. IP-Klasse 9. Umweltbedingungen 10. Der Mindestabstand der Leuchte zum beleuchteten Objekt 11. Es enthält kein Quecksilber 12. Die Leuchte ist nicht für die direkte Montage auf normal entflammabaren Oberflächen geeignet. Nur zur Montage auf nicht brennbaren Oberflächen geeignet. 13.Die Leuchte ist nicht für eine Verkleidung mit Wärmedämmmaterial geeignet. 14. Notwendigkeit der selektiven Sammlung gebrauchter elektronischer und elektrischer Geräte, Produkte, die mit diesem Symbol gekennzeichnet sind, dürfen bei Androhung einer Geldbuße nicht zusammen mit anderen Abfällen in den Hausmüll geworfen werden. Altgeräte können unentgeltlich an den Verkäufer zurückgegeben werden (durch den Kauf neuer Geräte des gleichen Typs) oder bei einer speziellen Sammelstelle für Elektroschrott. Diese Regeln gelten in der Europäischen Union. 15. Die Verpackung des gebrauchten Produkts sollte in einen geeigneten Abfallbehälter geworfen werden. 16. Die Verpackung ist recycelbar.

FR

Suspension, luminaire décoratif ALAMBRA
1x E27, KL.I, 220-240V, 50/60Hz, 1x max 60W, IP20.

Veuillez lire ce manuel avant l'installation. Le non-respect des recommandations contenues dans le manuel peut être dangereux. Le fabricant de l'appareil n'est pas responsable des dommages résultant d'une utilisation non conforme à ce manuel, d'une installation incorrecte, de l'utilisation de composants inappropriés ou de modifications techniques, et le produit n'est pas soumis aux conditions de garantie. **INFORMATIONS ET PRECAUTIONS EN MATIERE DE SECURITE** • Le produit est conçu pour être installé à l'intérieur uniquement. • L'installation doit être effectuée conformément aux instructions de ce manuel. • Pendant l'installation du luminaire et le remplacement des ampoules, il est indispensable de couper la tension du réseau à l'aide de l'interrupteur principal, de respecter les règles de santé et de sécurité au travail et de prendre toutes les précautions nécessaires. • Le luminaire ne doit être alimenté qu'avec la tension nominale et seules les sources lumineuses dont les paramètres sont spécifiés dans les instructions ou sur l'emballage du produit peuvent être utilisées. • Ne pas couvrir la source lumineuse avec des matériaux inflammables ou tout autre matériau qui interfère avec le flux de chaleur de la source lumineuse vers l'environnement. • Le produit doit être utilisé uniquement dans une installation électrique en bon état de fonctionnement. • Le raccordement électrique doit être effectué par un électricien qualifié. • Etant donné que les éléments du luminaire deviennent chauds pendant le fonctionnement, avant toute action (démontage, nettoyage, réglage), l'alimentation électrique doit être coupée à l'aide de l'interrupteur principal et les éléments doivent être laissés refroidir. • Ne pas insérer d'autres objets dans la prise. Si l'ampoule que vous souhaitez retirer est endommagée (par exemple, si le verre de l'ampoule est cassé), vous devez couper complètement l'alimentation électrique de la prise • Utilisez uniquement un chiffon doux et sec pour nettoyer le luminaire. N'utilisez pas de produits chimiques. **INFORMATIONS SUR L'ENVIRONNEMENT** • En fin de vie, le luminaire et la source lumineuse doivent être remis à l'installation de gestion des déchets appropriée, en particulier les composants électroniques et électriques. **DESCRIPTION DES SYMBOLES GRAPHIQUES** 1. Classe de protection contre les chocs électriques 2. Tension nominale 3. Type de douille 4. Puissance maximale de la source lumineuse 5. Réglage de l'angle d'éclairage 6. Type de montage du luminaire 7. Application 8. Indice de protection 9. Conditions de fonctionnement 10. Distance minimale du luminaire par rapport à l'objet éclairé 11. Ne contient pas de mercure 12. Le luminaire ne convient pas pour un montage direct sur des surfaces normalement inflammables. Convient uniquement pour un montage sur des surfaces non inflammables. 13. Le luminaire ne peut être couvert d'un matériau thermo isolant. 14. Exige la collecte séparée des équipements électroniques et électriques usagés. Les produits portant ce marquage ne doivent pas être jetés avec d'autres déchets sous peine d'amende. Les appareils usagés peuvent être restitués gratuitement au vendeur (en cas d'achat d'un appareil neuf du même type) ou à un point de collecte spécial pour les déchets électriques. Ces règles s'appliquent dans toute l'Union européenne. 15. L'emballage usagé du produit doit être jeté dans une poubelle appropriée. 16. L'emballage est recyclable.

RO

Corp de iluminat suspendat, decorativ ALAMBRA
1x E27, KL.I, 220-240V, 50/60Hz, 1x max 60W, IP20.

Vă rugăm să citiți acest manual de instrucțiuni înainte de instalare. Nerespectarea recomandărilor cuprinse în manual poate duce la vătămări. Producătorul aparatului nu este răspunzător pentru daunele care rezultă din utilizarea neconformă cu acest manual, instalarea incorrectă, utilizarea de componente necorespunzătoare sau modificări tehnice, iar produsul nu face obiectul condițiilor de garanție. **INFORMAȚII PRIVIND SIGURANȚA ȘI MASURILE DE PRECAUȚIE** • Produsul este destinat exclusiv instalării în interior. • Instalarea trebuie efectuată în conformitate cu recomandările din acest manual. • În timpul instalării corpului de iluminat și al înlocuirii becului, este esențial să deconectați tensiunea de rețea prin intermediul întrerupătorului principal, să respectați regulile de siguranță și să fiți atenți. • Aparatul de iluminat poate fi alimentat numai cu tensiunea nominală și pot fi utilizate numai surse de lumină cu parametri specificați în instrucțiuni sau pe ambalajul produsului. • Nu acoperiți sursa de lumină cu materiale inflamabile sau cu orice alte materiale care interferează cu transferul de căldură de la sursa de lumină la mediul înconjurător. • Produsul trebuie utilizat numai într-o instalație electrică funcțională. • Solicitați efectuarea conexiunii electrice de către o persoană calificată. • Datorită faptului că elementele proiecteurilor se încălzesc în timpul funcționării, este esențial să deconectați alimentarea cu energie electrică cu ajutorul întrerupătorului principal și să așteptați ca elementele să se răcească înainte de a efectua orice operațiune (demontare, curățare, reglare). • Nu introduceți nicuian alt obiect în priză. Dacă becul pe care doriți să îl înlocuiți este deteriorat (de exemplu, sticlă becului este spartă), trebuie să întrerupeți complet alimentarea cu energie electrică a soclului, pentru a face acest lucru opriți curentul sau desurubăți siguranța. • Utilizați numai o câșcă moale și uscată pentru a curăța rama. Nu folosiți substanțe chimice. **INFORMAȚII CU PRIVIRE LA PROTECȚIA MEDIULUI** • La sfârșitul duratei sale de viață, corpul de iluminat și sursa de lumină trebuie eliminate la o instalație adecvată de gestionare a deșeurilor, în special componentele electronice și electrice. **LEGENDA DENUMIRILOR**

RO

GRAFICE 1. Clasa de protecție împotriva șocurilor electrice 2.Evaluare tensiune 3.Tip de priză 4. Puterea maximă a sursei de lumină 5.Reglarea unghiului de lumină 6.Tipul de instalare a corpului de iluminat 7.Cerere 8.Clasa IP 9.Condiții ambiante 10.Distanța minimă între corp de iluminat și obiectul iluminat 11.Nu conține mercur 12.Aparatul de iluminat nu este adecvat pentru montarea directă pe suprafețe în mod normal combustibile. Potrivit numai pentru montarea pe suprafețe incombustibile 13.Aparatul de iluminat nu este potrivit pentru acoperirea cu material termoizolant. 14.Neutilizați niciodată separată a echipamentelor electronice și electrice uzate. Produsele cu acest marcaj nu trebuie eliminate împreună cu alte deșeuri, sub sancțiunea unei amenzi. Echipamentele uzate pot fi returnate gratuit vânzătorului (în cazul achiziționării de echipamente noi de același tip) sau la un punct de colectare special pentru deșeurile electrice. Aceste norme se aplică pe întreg teritoriul Uniunii Europene. 15.Ambalajul folosit al produsului trebuie eliminat într-un container de deșeuri adecvat. 16.Ambalajul este reciclabil.

HU

Függesztett, dekorációs lámpatest ALAMBRA
1x E27, KL.I, 220-240V, 50/60Hz, 1x max 60W, IP20.

Kérjük, mielőtt folytatná az összeállítását olvassa el figyelmesen az alábbi kézikönyvet. A kézikönyv utasításainak be nem tartása veszélyesnek bizonyulhat. A készülék gyártója nem vállal felelősséget a jelen kézikönyvnek a nem megfelelő használatából eredő károkért. Nem vállal felelősséget a szakszerűlen be-összeszerelésből, a nem megfelelő elemek használatából. A műszaki változatásokból eredő károkért, valamint ezekben az esetekben a termékre nem vonatkoznak a garanciális feltételek. **BIZTONSÁGI INFORMÁCIÓK ÉS ÖVINTÉZKEDESEK** • A terméket csak betűi összeszerelésre tervezték. • Összeszerelése a jelen kézikönyvben leírtak szerint. • A lámpatest felszerelésekor és az izzószerenél feltételül szükséges a tápfeszültség leválasztása a főkapcsolótól, az egészségügyi és biztonsági szabályok betartása és fokozott elővigyázatosság. • A lámpatest csak névleges feszültséggel alkalmazható , és csak az utasításoknak vagy a termék csomagolásán szereplő paraméterekkel rendelkező fényforrásokat szabad használni. • Ne takarja le a fényforrást gyúlékony anyagokkal vagy olyan anyagokkal, amelyek megzavarják a fényforrásból a környezetbe áramló hőt. • A terméket csak hatékony elektromos szerezélesen használja. • Az elektromos bekötéssel kapcsolatos tevékenységeket megfelelő képzésű személyre kell bízni. • Tekintettel arra, hogy a világítás során a reflektor elemel felmelegszik, minden tevékenység (bontás, tisztítás, beállítás) előtt feltétlenül szükséges a főkapcsoló segítségével áramtalanítani és megvárni, amíg az elemek kihűlnek. • Ne helyezzen más tárgyat az aljzatba . Ha az eltávolítani kívánt izzó megsérült (pl. üvegtrórt az izzóban), kapcsolja ki teljesen a konnektort, ehhez kapcsolja ki a tápellátást vagy vegye ki a biztosítékot. • A lámpatest tisztításához csak puha, száraz ruhát használjon. Ne használjon vegyszereket **KÖRNYEZETVEDELMI INFORMÁCIÓK** • Eletartamuk végén a lámpatestet és a fényforrást, különös tekintettel az elektronikai és elektromos alkatrészekre, a megfelelő hulladékkiszelő telephelyre kell szállítani. **GRAFIKUS SZIMBOLUMOK** 1.Áramütés elleni védelem osztály 2.Névleges feszültség 3.Aljzat típus 4.A fényforrás maximális teljesítménye 5.Lámpa fényoszögének állása 6.A lámpatest rögzítési típusa 7.Alkalmazás 8.IP osztály 9.Környezeti feltételek 10.A lámpatest minimális távolsága a megvilágított helytől 11.Nem tartalmaz higanyt 12.A lámpatest nem alkalmas normál esetben gyúlékony felületekre történő közvetlen felszerelésre. Csak nem gyúlékony felületre szerelhető. 13.A lámpatest nem alkalmas hőszigetelő anyaggal való burkolásra. 14.A használt elektronikus és elektromos berendezések szelektív gyűjtésének szükségessége. Az ezzel a szimbólummal megjelölt termékek (pérbüntetéses terhe mellett) nem lehet a közönséges szemébe dobni. A használt berendezéseket díjmentesen vissza lehet juttatni az eladóhoz (ugyanaz új berendezés vásárlása esetén), vagy el kell szállítani egy speciális elektromos hulladék gyűjtőhelyre . Ezek a szabályok az Európai Unióban egyaránt érvényesek. 15.A használt termék csomagolását egy megfelelő hulladéktárolóba kell dobni. 16. A csomagolás újrahasznosítható.

UA

Підвісний декоративний світильник ALAMBRA
1x E27, KL.I, 220-240V, 50/60Hz, 1x max 60W, IP20.

Уважно прочитайте цей посібник, перш ніж почати встановлення. Недотримання інструкцій у цьому посібнику може виявитися небезпечним. Виробник пристрою не несе відповідальності за збитки спричинені використанням, яке не відповідає цій інструкції, неправильним монтажем, використанням невідповідних елементів та технічними змінами, а також в цьому випадку на продукт не поширюються умови гарантії. **ІНФОРМАЦІЯ З ЗАХОДІВ БЕЗПЕКИ** • Виріб призначений лише для встановлення в середині приміщень. • Встановлення повинно відбуватися відповідно до інструкцій у цьому посібнику. • При установці світильника та зміни лампочки необхідно відключити живлення за допомогою головного вимикача, дотримуватись правил охорони праці та бути особливо обережними. • Світильник можна живити тільки номінальною напругою і використовувати лише джерела світла з параметрами, які відповідають інструкції або які зазначені на упаковці продукту. • Не накривайте джерело світла легкозаймистими матеріалами або будь-якими матеріалами, які перешкоджають тепловому потоку від джерела світла до навколишнього середовища. • Використовуйте виріб тільки в справній електричній установці. • Діяльність, пов'язану з електричним підключенням слід довірити відповідній особі. • У зв'язку з тим, що елементи прожектора під час освітлення нагріваються, перед будь-якими діями (розбиранням, очищенням, регулюванням) обов'язково необхідно відключити живлення за допомогою головного вимикача та почекаати, поки елементи охолонуть. • Для очищення світильника використовуйте лише м'яку суху тканину. Не використовуйте хімікати. **ІНФОРМАЦІЯ З ОХОРОНИ НАВКОЛИШНЬОГО СЕРЕДОВИЩА** • Після закінчення терміну служби світильник та джерело світла необхідно здати у відповідний пункт переробки відходів, зокрема електричні та електронні компоненти. **ВИЗНАЧЕННЯ ТЕРМІНІВ МАРКУВАЬ** 1. Клас захисту від ураження електричним струмом 2. Номінальна напруга 3. Тип розетки 4. Максимальна потужність джерела світла 5. Регулювання кута освітлення 6. Тип установки світильника 7. Застосування 8. Клас IP 9. Умови навколишнього середовища 10. Мінімальна відстань світильника від освітлюваного об'єкта 11. Без ртуті 12. Світильник непридатний для монтажу безпосередньо на легкозаймистій поверхні. Підходить тільки для монтажу на негорючій поверхні 13. Світильник не підходить для покриття теплоізоляційним матеріалом. 14. Необхідність вибіркового збору використаного електричного та електронного обладнання. Продукти позначені цим символом не можна викидати у звичайне сміття разом з іншими відходами • це загрожує шкідливі. Використане обладнання можна повернути продавцю безкоштовно (придбавши нове такого ж типу) або в спеціальному пункті збору електровідходів. Ці правила діють в Європейському Союзі. 15. Упаковку після використаного продукту слід викинути у відповідний контейнер для відходів. 16. Упаковка підлягає переробці.

CE RoHS

