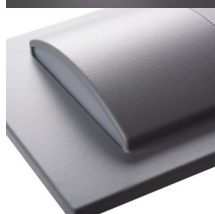
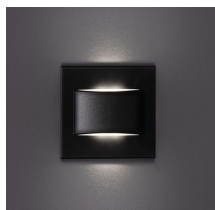


Luminaire LED pour marches escalier

5905339333377



DONNÉES GÉNÉRALES:

encastré mural: oui
Couleur: noir
Mode d'installation: encastré dans le mur
Usage: intérieur
Distance minimale par rapport à l'objet éclairé: 0,1m
Compatibilité avec un variateur: non
Longueur [mm]: 75
Largeur [mm]: 16
Hauteur [mm]: 75
Diamètre boîte de montage [mm]: 60
Diamètre orifice de montage [mm]: 60
source LED: oui

CARACTÉRISTIQUES TECHNIQUES:

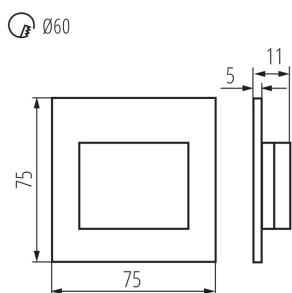
Tension nominale [V]: 12 DC
Puissance maximale [W]: 1.5
Classe électrique: III
Matériau du diffuseur: matériau plastique
Type de diode: LED SMD
Flux lumineux [lm]: 30
Teinte lumière: blanche
Température de couleur proximale [K]: 4000
Constance des couleurs dans les ellipses de MacAdam: ≤ 6
Indice de rendu des couleurs: 80
Durée de vie [h]: 30000
Nombre de cycles on/off: ≥ 15000
Efficacité lumineuse [lm/W]: 20
Plage de températures ambiantes[°C]: 5÷25
Matériau du boîtier: matériau plastique
Type de branchement: extrémités libres des conducteurs
Temps de préchauffage de la lampe [s]: ≤ 1
Temps d'allumage de la lampe [s]: $\leq 0,5$
Degré IP: 20

DONNÉES LOGISTIQUES:

Unité de mesure: unité
Unité par emballage: 100
Unité par carton: 1
Conditionnement : 100
Poids unitaire net [g]: 26
Poids [g]: 48.9
Longueur carton emballage [cm]: 11
Largeur emballage unitaire [cm]: 2.5
Hauteur emballage unitaire [cm]: 16.5

33337 ERINUS LED LL B-NW

Luminaire LED pour marches escalier



Poids carton [kg]: 4.89
Largeur carton [cm]: 23
Hauteur carton [cm]: 35
Longueur carton [cm]: 69.5
Volume carton [m³]: 0.055948

