

Lungo

LP-894/1P

1xG9, max LED 5W

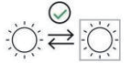
230v ~ 50Hz



Przed przystąpieniem do montażu zapoznaj się z instrukcją.

Montaż powinna wykonać osoba posiadająca uprawnienia.
Wszelkie czynności wykonywać przy odłączonej oprawie z zasilania.

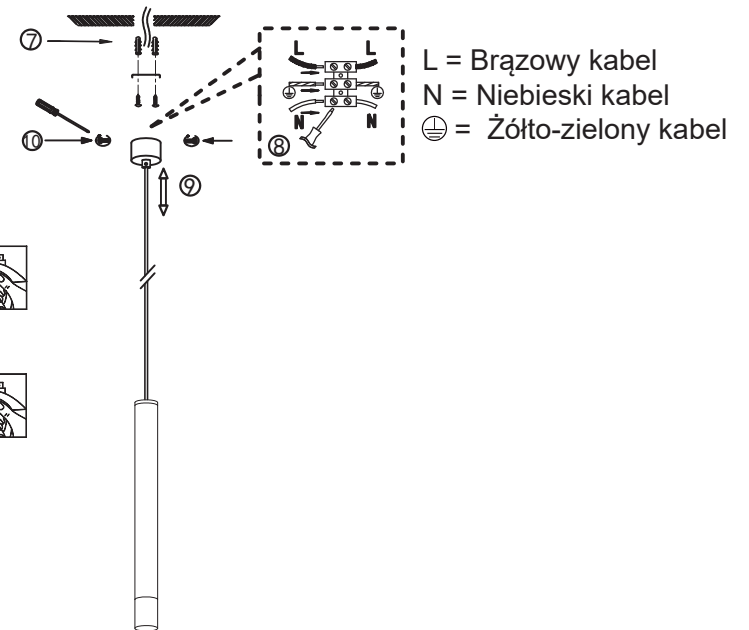
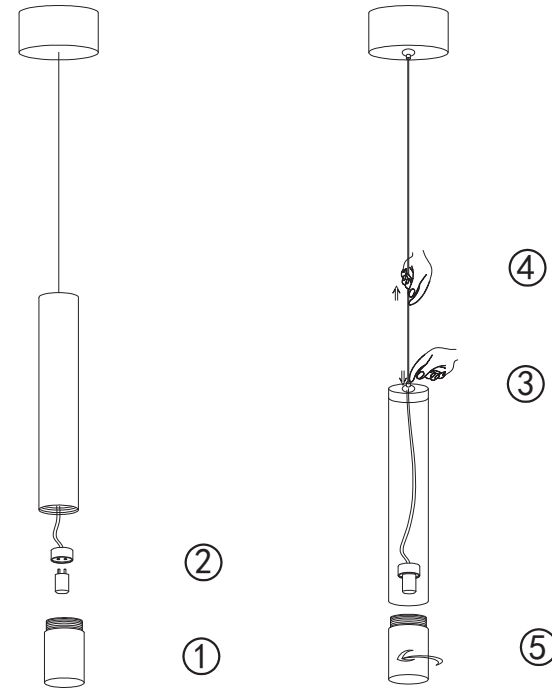
Oprawa przystosowana do montażu wewnątrz.



Wymienialne źródło światła przez użytkownika końcowego



Zachowaj instrukcję obsługi



PL Uwaga!
Czynności instalacyjne i montażowe należy zlecić wykwalifikowanemu elektrykowi.
Przed pierwszym uruchomieniem upewnij się czy oprawa została właściwie zamocowana oraz czy zasilanie zostało prawidłowo podłączone. Należy zapewnić właściwą konserwację. Konserwację przeprowadzić po wyłączeniu oraz wystygnięciu oprawy. Do czyszczenia nie używać środków chemicznych. Jeżeli zewnętrzny przewód zasilający jest uszkodzony powinien być wymieniony tylko przez producenta lub jego serwisanta, albo osobę o podobnych kwalifikacjach w celu uniknięcia ryzyka. Producent nie ponosi odpowiedzialności za szkody wynikłe na skutek nieprawidłowego montażu, nieprawidłowego przyłączenia zasilania, modyfikacji oprawy lub zastosowania nieodpowiednich elementów nieprzewidzianych do współpracy z oprawą.

RU Вниманию!
Установку и монтажные работы следует поручить квалифицированному электрику.
Перед первым запуском устройства убедитесь, что светильник правильно установлен и электропитание правильно подключено. Необходимо обеспечить надлежащее техническое обслуживание. Техническое обслуживание следует проводить после выключения и остывания светильника. Не используйте химические средства для чистки. Если внешний шнур питания поврежден, во избежание рисков его замену должен производить только производитель, его сервисный агент или лицо с аналогичной квалификацией. Производитель не несет ответственности за ущерб, возникший в результате неправильной установки, неправильного подключения к сети, модификации светильника или использования неподходящих элементов, не предназначенных для использования с светильником.

UA Увага!
Встановлювати та монтажні роботи слід доручити кваліфікованому електрику.
Перед першим запуском приладу переконайтеся, що світильник правильно встановлений і джерело живлення правильно підключено. Необхідно забезпечити належне обслуговування. Технічне обслуговування слід проводити після вимкнення та охолодження світильника. Не використовуйте хімічні речовини для очищення. Якщо зовнішній кабел живлення пошкоджено, його має замінювати лише виробник, його агент з обслуговування або особа з аналогічною кваліфікацією, щоб уникнути ризику. Виробник не несе відповідальності за шкоду, спричинену неправильним встановленням, неправильним підключенням до живлення, модифікацією світильника або використанням невідповідних елементів, не призначених для використання з приладом.

SK Pozor!
Instalácie a montážne práce by mali byť zverené kvalifikovanému elektrikárovi.
Pred prvým spustením zariadenia skontrolujte, či je svietidlo správne namontované a či je správne pripojené napájanie. Musí byť zabezpečená správna údržba. Údržba by sa mala vykonávať po vypnutí a vychladnutí svietidla. Na čistenie nepoužívajte chemikálie. Ak je extený napájací kábel poškodený, mal by ho vymeniť iba výrobca alebo jeho servisný zástupca alebo podobne kvalifikovaná osoba, aby sa predišlo riziku. Výrobca zodpovedá za škody spôsobené nesprávnou inštaláciou, nesprávnym pripojením napájania, úpravou svietidla alebo použitím nevhodných prvků, ktoré nie sú určené na použitie so svietidlom.

GB Attention!
Installation and assembly activities should be entrusted to a qualified electrician.
Before starting the device for the first time, make sure that the luminaire is properly mounted and that the power supply is properly connected. Proper maintenance must be ensured. Maintenance should be carried out after the luminaire has been turned off and cooled down. Do not use chemicals for cleaning. If the external power cord is damaged, it should only be replaced by the manufacturer or its service agent or a similarly qualified person in order to avoid risks. The manufacturer is not liable for damage resulting from incorrect installation, incorrect power connection, modification of the fixture or the use of inappropriate elements not intended for use with the fixture.

DE Achtung!
Installations- und Montagearbeiten sollten einem qualifizierten Elektriker überlassen werden.
Stellen Sie vor der ersten Inbetriebnahme des Geräts sicher, dass die Leuchte ordnungsgemäß montiert und die Stromversorgung ordnungsgemäß angeschlossen ist. Auf eine ordnungsgemäße Wartung muss geachtet werden. Die Wartung sollte durchgeführt werden, nachdem die Leuchte ausgeschaltet und abgekühlt ist. Verwenden Sie zur Reinigung keine Chemikalien. Wenn das externe Netz Kabel beschädigt ist, sollte es zur Vermeidung von Risiken nur vom Hersteller oder seiner Kundendienst oder einer ähnlich qualifizierten Person ausgetauscht werden. Der Hersteller haftet nicht für Schäden, die durch fehlerhafte Installation, falschen Stromanschluss, Modifikation der Leuchte oder die Verwendung ungeeigneter, nicht für die Verwendung mit der Leuchte vorgesehener Elemente entstehen.

HU Figyelem!
Az installációs és szerelési munkálatokat szakképzett villanyszerelőre kell bízni.
A készleték első üzembe helyezése előtt győződjön meg arról, hogy a lámpatest megfelelően fel van szerelve, és a tápegység megfelelően van-e csatlakoztatva. Biztosítani kell a megfelelő karbantartást. A karbantartást a lámpatest kikapcsolása és lehűlése után kell elvégezni. Ne használjon vegyszereket a tisztításhoz. Ha a kábeltek károsodtak, csak a gyártó vagy annak szervizképviseelője, vagy egy hasonlóan képzett személy cserélheti ki. A gyártó nem vállal felelősséget azokért a károkért, amelyek a hibás beszerelésből, a hibás tápellátásból, a készleték átállításából vagy a nem megfelelő elemek használatából erednek.

CZ Pozornost!
Instalácia a montážni práce by měl být svěřeny kvalifikovanému elektrikáři.
Před prvním spuštěním zařízení se ujistěte, že je svítidlo správně namontováno a že je správně připojeno napájení. Musí být zajištěna správná údržba. Údržba by měla být prováděna po vypnutí a ochlazení svítidla. K čištění nepoužívejte chemikálie. Pokud je poškozen externí napájecí kabel, měl by jej vyměnit pouze výrobce nebo jeho servisní zástupce nebo podobně kvalifikovaná osoba, aby se předišlo riziku. Výrobce neručí za škody způsobené nesprávnou instalací, nesprávným připojením napájení, úpravou svítidla nebo použitím nevhodných prvků, které nejsou určeny pro použití se svítidlem.

RO Atenție!
Activitățile de instalare și montare trebuie să fie încredințate unui electrician calificat.
Înainte de a porni dispozitivul pentru prima dată, asigurați-vă că corpul de iluminat este montat corect și că sursa de alimentare este conectată corect. Trebuie asigurată întreținerea corectă.
Întreținerea trebuie efectuată după ce corpul de iluminat a fost oprți și răcit. Nu utilizați substanțe chimice pentru curățare. Dacă cablul de alimentare extern este deteriorat, acesta trebuie înlocuit numai de producător sau de agentul său de service sau de o persoană cu calificare similară, pentru a evita riscurile. Producătorul nu este răspunzător pentru daunele rezultate din instalarea incorectă, conectarea incorectă la alimentarea, modificarea dispozitivului de fixare sau utilizarea unor elemente necorespunzătoare care nu sunt destinate utilizării cu corpul de iluminat.

ES Atención!
Las actividades de instalación y montaje deben ser encargadas a un electricista cualificado.
Antes de encender el dispositivo por primera vez, asegúrese de que la luminaria está correctamente montada y que la fuente de alimentación está correctamente conectada. Se debe garantizar un mantenimiento adecuado. El mantenimiento debe realizarse después de apagar y enfriar la luminaria. No utilice productos químicos para la limpieza. Si el cable de alimentación externo está dañado, sólo debe ser reemplazado por el fabricante o su agente de servicio o una persona igualmente calificada para evitar riesgos. El fabricante no se hace responsable de los daños resultantes de una instalación incorrecta, una conexión eléctrica incorrecta, una modificación del aparato o el uso de elementos inadecuados que no están destinados a usarse con el aparato.

ET Hoiatuse!
Paigaldus- ja montaažiitööd tuleks usaldada kvalifitseeritud elektrikule.
Enne seadme esmakordset käivitamist veenduge, et valgustus on korralikult paigaldatud ja toiteallikas on korralikult ühendatud. Tuleb tagada nõuetekohane hooldus. Hooldust tuleb läbi viia pärast valgusti väljalülitamist ja mahajätmist. Ärge kasutage puhastamiseks kemikaale. Kui väline toitejuhe on kahjustatud, tohib selle ohtude vältimiseks välja vahetada ainult tootja või tema teenindusagent või sarnase kvalifikatsiooniga isik. Tootja ei vastuta kahjustuste eest, mis on põhjustatud ebaõigest paigaldamisest, valest toiteühendusest, kinnituskettalimemist või sobimatute elementide kasutamisest, mis ei ole ette nähtud koos armatuuriga kasutamiseks.

LT Dėmesio!
Instalavimui ir montavimo darbus turėtų atlikti kvalifikuotas elektrikas.
Prieš įjungdami įrenginį pirmą kartą, įsitikinkite, kad šviestuvus yra tinkamai sumontuotas ir ar tinkamai prijungtas maitinimo šaltinis. Turi būti užtikrinta tinkama priežiūra. Priežiūra turėtų būti atliekama išjungus ir atbėvus šviestuvą. Valymui nenaudokite cheminių medžiagų. Jei išorinis maitinimo laidas yra pažeistas, jį gali pakeisti tik gamintojas, jo techninės priežiūros atstovas arba panašios kvalifikacijos asmuo, kad būtų išvengta rizikos. Gamintojas neatsako už žalą, atsiradusią dėl netinkamo įrengimo, netinkamo maitinimo prijungimo, armatūros modifikavimo arba netinkamų elementų, neskirtų naudoti su armatūra, naudojimo.

LV Uzmanību!
Instalācijas un montāžas darbus jāuzticina kvalificētam elektrīkam.
Pirms ierīces pirmās iedarbināšanas pārbauciet, vai gaismeklis ir pareizi uzstādīts un barošanas avots ir pareizi pievienots. Jānodrošina pareiza apkope. Apkope jāveic pēc tam, kad gaismeklis ir izslēgts un atdzisis. Tīrīšanai neizmantojiet ķīmiskās. Ja ārējais strāvas vads ir bojāts, to drīkst nomainīt tikai ražotājs vai tā servisa pārstāvis vai līdzīgi kvalificēta persona, lai izvairītos no riskiem. Ražotājs neizņem atbildību par bojājumiem, kas radušies nepareizas uzstādīšanas, nepareiza strāvas pieslēguma, amatiūras modifikācijas vai nepiemērotu elementu izmantošanas dēļ, kas nav paredzēti lietošanai kopā ar armatūru.



PL – Dyrektywa WEEE
Ten sprzęt został zaprojektowany i wykonany z materiałów oraz komponentów wysokiej jakości, które nadają się do ponownego wykorzystania. Symbol przekreślonego kontenera na odpady oznacza, że produkt podlega selektywnej zbiórce zgodnie z postanowieniami Dyrektywy Parlamentu Europejskiego i Rady 2012/19/UE. Takie oznaczenie informuje, że sprzęt elektryczny i elektroniczny po okresie użytkowania, nie może być wyrzucony wraz z innymi odpadami pochodzącymi z gospodarstwa domowego. Użytkownik ma obowiązek oddać sprzęt do podmiotu prowadzącego zbieranie zużytego sprzętu elektrycznego i elektronicznego, tworzącego system zbierania takich odpadów w tym do odpowiedniego skłeru, lokalnego punktu zbiórki lub jednostki gminnej. Zużyty sprzęt może mieć szkodliwy wpływ na środowisko i zdrowie ludzi z uwagi na potencjalną zawartość niebezpiecznych substancji, mieszanin oraz części składowych. Gospodarstwo domowe spełnia rolę w przyczynianiu się do ponownego użycia i odzysku, w tym recyklingu, zużytego sprzętu. W tym etapie kształtują się postawy, które wpływają na zachowanie wysoce dobrego jakim jest życie środowisko naturalne. Gospodarstwa domowe są także jednym z większych użytkowników drobnego sprzętu i racjonalne gospodarowanie nimi wpływa na odzyskiwanie surowców wtórnych. W przypadku niewłaściwej użycia tego produktu mogą zostać nałożone kary zgodnie z ustawodawstwem krajowym.

RU - Директива WEEE
Данное оборудование было разработано и изготовлено с использованием высококачественных материалов и компонентов, подлежащих вторичной переработке. Символ перечеркнутого контейнера для отходов указывает на то, что изделие подлежит раздельному сбору в соответствии с положениями Директивы 2012/19/UE Европейского парламента и Совета. Эта маркировка указывает на то, что электрическое и электронное оборудование после окончания срока службы не должно выбрасываться вместе с другими бытовыми отходами. Пользователь обязан сдать оборудование обрешку отходов электрического и электронного оборудования, создающему систему сбора а таких отходов, в том числе в соответствующий магазин, местный пункт сбора или муниципальное учреждение. Отработанное оборудование может оказывать вредное воздействие на окружающую среду и здоровье человека из-за возможного содержания в нем опасных веществ, смесей и компонентов. Домашнее хозяйство играет важную роль в содействии повторному использованию и восстановлению, включая переработку, отработанного оборудования. На этом этапе формируются установки, способствующие сохранению общего блага - чистой окружающей среды. Домашние хозяйства также являются одними из крупнейших потребителей мелкой бытовой техники, и рациональное обращение с ней является на увеличение вторичного сырья. В случае неправильной утилизации данного продукта могут быть применены штрафные санкции в соответствии с национальным законодательством.

UA - Директива WEEE
Ця обладання розроблено та виготовлено з використанням високоякісних матеріалів і компонентів, придатних для вторинної переробки. Символ перечеркненого контейнера для відходів означає, що виріб підлягає роздільному збору відповідно до положень Директиви 2012/19/ЄС Європейського Парламенту та Ради. Це маркування вказує на те, що електричне та електронне обладнання після закінчення терміну його експлуатації не можна утилізувати разом з іншими побутовими відходами. Користувач зобов'язаний відати обладнання в пункт прийому відпрацьованого електричного та електронного обладнання, який організував систему збору таких відходів, у тому числі у відповідний магазин. Місцевий пункт збору або муниципальну установу. Відпрацьоване обладнання може мати шкідливий вплив на навколишнє середовище та здоров'я людини через потенційний вміст небезпечних речовин, суї речовин та компонентів. Домогосподарство відіграє важливу роль у сприянні повторному використанню та відновленню, включаючи переробку, відпрацьованого обладнання. На цьому етапі формуються ставлення, яке сприяє збереженню спільного блага, яким є чисте довкілля. Домогосподарства також є одним з найбільших користувачів малих побутових приладів, і раціональне поводження з ними впливає на відновлення вторинної сировини. В цей час неадекватна утилізація цього продукту можуть бути застосовані штрафні санкції відповідно до національного законодавства.

SK - Směrnica o OEEZ
Toto zariadenie bolo navrhnuté a vyrobené z vysokokvalitných materiálov a komponentov, ktoré sú recyklovateľné. Symbol preškrtnutého kontajnera na odpad označuje, že výrobok podlieha separovanému zberu v súlade s ustanoveniami smernice Európskeho parlamentu a Rady 2012/19/UE. Toto označenie znamená, že elektrické a elektronicke zariadenie sa po skončení jeho životnosti nemôže likvidovať spolu s iným odpadom z domácnosti. Používateľ je povinen odovzdať zariadenie do zberne elektrických a elektronickej zariadení, ktorá vytvára systém zberu takéhoto odpadu, vrátane príslušnej predajne, miestneho zberného miesta alebo obecnej jednotky. Odpad zo zariadení môže mať škodlivý vplyv na životné prostredie a ľudské zdravie vzhľadom na možný obsah nebezpečných látok, zmesí a zložiek. Domácnosť zohráva dôležitú úlohu pri prispievaní k opätovnému použitiu a zhodnoteniu vrátane recyklácie odpadových zariadení. V tejto fáze sa formujú postoje, ktoré prispievajú k zachovaniu spoločného dobra, ktorým je čisté životné prostredie. Domácnosti sú tiež jedným z najväčších používateľov malých spotrebičov a racionálne hospodárenie s nimi ovplyvňuje zhodnocovanie druhových surovín. V prípade nesprávnej likvidácie tohto výrobku môžu byť uložené sankcie v súlade s vnútroštátnymi právnymi predpismi.

GB - WEEE Directive
This equipment has been designed and manufactured using high-quality materials and components that are recyclable. The symbol of the crossed-out waste container indicates that the product is subject to separate collection in accordance with the provisions of Directive 2012/19/UE of the European Parliament and of the Council. This marking indicates that the electrical and electronic equipment, after its useful life, must not be disposed of with other household waste. The user is obliged to return the equipment to a waste electrical and electronic equipment collector setting up a system for the collection of such waste, including to an appropriate shop, local collection point or municipal unit. Waste equipment may have a harmful impact on the environment and human health due to its potential content of hazardous substances, mixtures and components. The household plays an important role in contributing to the reuse and recovery, including recycling, of waste equipment. At this stage, attitudes are formed that contribute to the preservation of the common good, which is a clean environment. Households are also one of the biggest users of small appliances and rational management of them influences the recovery of secondary raw materials. In the event of improper disposal of this product, penalties may be imposed in accordance with national legislation.

DE - WEEE-Richtlinie
Dieses Gerät wurde unter Verwendung hochwertiger Materialien und Komponenten entwickelt und hergestellt, die recycelbar sind. Das Symbol des durchgestrichenen Abfallbehälters zeigt an, dass das Produkt gemäß den Bestimmungen der Richtlinie 2012/19/UE des Europäischen Parlaments und des Rates der getrennten Sammlung unterliegt. Diese Kennzeichnung weist darauf hin, dass das Elektro- und Elektronikgerät nach Ablauf seiner Nutzungsdauer nicht mit dem übrigen Hausmüll entsorgt werden darf. Der Nutzer ist verpflichtet, das Gerät an einen Sammler von Elektro- und Elektronik-Altgeräten zurückzugeben, der ein System zur Sammlung solcher Abfälle eingerichtet hat, einschließlich eines geeigneten Geschäfts, einer örtlichen Sammelstelle oder einer kommunalen Einrichtung. Altgeräte können aufgrund ihres Gehalts an potenziellen Gefahrstoffen, Gemischen und Bestandteilen schädliche Auswirkungen auf die Umwelt und die menschliche Gesundheit haben. Der Haushalt spielt eine wichtige Rolle, wenn es darum geht, zur Wiederverwendung und Verwertung, einschließlich des Recyclings, von Altgeräten beizutragen. In dieser Phase bilden sich Einstellungen heraus, die zur Erhaltung des Gemeinwohls, d. h. einer sauberen Umwelt, beitragen. Die Haushalte sind auch einer der größten Nutzer von Kleingeräten, und ein rationeller Umgang mit ihnen beeinflusst die Rückgewinnung von Sekundärrohstoffen. Im Falle einer unsachgemäßen Entsorgung dieses Produkts können gemäß den nationalen Rechtsvorschriften Sanktionen verhängt werden.

HU - WEEE-irányelv
Ezt a berendezést kiváló minőségű, újrahasznosítható anyagok és alkatrészek felhasználásával tervezték és gyártották. Az áthúzott hulladékgyűjtő edény szimbólum azt jelzi, hogy a termék a 2012/19/EU európai parlamenti és tanácsi irányelvi rendelkezések szerint szelektív gyűjtés alá tartozik. Ez a jelzés azt jelzi, hogy az elektronkos és elektronikus berendezéseket a hasznos élettartamuk lejárta után nem szabad más háztartási hulladékkal együtt ártalmatlanítani. A felhasználó köteles a készüléket az ilyen hulladékok begyűjtésére szolgáló rendszert létrehozó elektronkos és elektronikus hulladékgyűjtőhöz, többek között egy megfelelő üzletbe, helyi gyűjtőhelyre vagy önkormányzati egységre visszavinni. A hulladéktól való berendezések káros hatásait lehetnek a környezetre és az emberi egészségre a veszélyes anyagok, keverékek és összetevők lehetséges tartalmai miatt. A háztartások fontos szerepet játszanak a hulladék berendezések újrahasználatához és hozzáféréséhez, beleértve az újrafelgőzítést is, való hozzáférést. A háztartások egyben az egyik legnagyobb felhasználók, és a velük való ésszerű gazdálkodás befolyásolja a másodlagos nyersanyagok hasznosítását. A termék nem megfelelő ártalmatlanítása esetén a környezeti jogszabályoknak megfelelően szankciókat lehet kibeszíteni.

CZ - Směrnice o OEEZ
Toto zařízení bylo navrženo a vyrobeno z vysoce kvalitních materiálů a součástí, které lze recyklovat. Symbol přeškrtnutého kontejneru na odpad označuje, že výrobek podléhá tříděnému sběru v souladu s ustanoveními směrnice Evropského parlamentu a Rady 2012/19/UE. Toto označení znamená, že elektrické a elektronické zařízení nesmí být po skončení své životnosti likvidováno společně s ostatním domovním odpadem. Uživatel je povinen odovzdat zařízení do sběrných elektrických a elektronických zařízení, která zavedla systém sběru takého odpadu, včetně příslušné prodejny, místního sběrného místa nebo obecní jednotky. Odpadní zařízení může mít vzhledem k možnému obsahu nebezpečných látek, směsí a složek škodlivý vliv na životní prostředí a lidské zdraví. Domácnost hraje důležitou roli při přispívání k opětovnému použití a využití, včetně recyklace, odpadních zařízení. V této fázi se vytvářejí postoje, které přispívají k zachování společného dobra, jímž je čisté životní prostředí. Domácnosti jsou také jedním z největších uživatelů malých spotřebičů a racionální nakládání s nimi ovplyvňuje využití druhových surovin. V případě nesprávnej likvidácie tohto výrobku mohou byť uložené sankcie v souladu s vnútroštátnymi právnymi predpismi.

RO - Directiva DEEE
Acest echipament a fost proiectat și fabricat folosind materiale și componente de înaltă calitate care sunt reciclabile. Simbolul contenerului de deșeură bariată indică faptul că produsul face obiectul colectării separate în conformitate cu prevederile Directivei 2012/19/UE a Parlamentului European și a Consiliului. Acest marcatj indică faptul că echipamentele electrice și electronice, după durata lor de viață utilă, nu trebuie eliminate împreună cu alți deșeură menajere. Utilizatorul este obligat să returneze echipamentul la un colector de deșeură de echipamente electrice și electronice care instituie un sistem de colectare a acestor deșeură, inclusiv la un magazin adecvat, la un punct local de colectare sau la o unitate municipală. Deșeurile de echipamente pot avea un impact nociv asupra mediului și sănătății umane din cauza conținutului lor potențial de substanțe, amestecuri și componente periculoase. Gospodărija joacă un rol important în contribuția la reutilizarea și recuperare, inclusiv reciclarile, deșeurilor de echipamente. În această etapă, se formează atitudinile care contribuie la conservarea bunului comun, care este un mediu curat. De asemenea, gospodăriile sunt unul dintre cei mai mari utilizatori de aparate mici, iar gestionarea rațională a acestora influențează recuperarea materiei prime secundare. În cazul nerespectării necorespunzătoare a acestor produse, pot fi aplicate sancțiuni în conformitate cu legislația națională.

ES - Directiva RAEE
Este equipo ha sido diseñado y fabricado con materiales y componentes de alta calidad que son reciclables. El símbolo del contenedor de residuos dañado indica que el producto está sujeto a recogida selectiva de conformidad con las disposiciones de la Directiva 2012/19/UE del Parlamento Europeo y del Consejo. Este marcado indica que los aparatos eléctricos y electrónicos, después de su vida útil, no deben eliminarse con otros residuos domésticos. El usuario está obligado a devolver el aparato-electrónico y electrónico que utiliza a un sistema de recolección de dichos residuos, incluyendo una tienda adecuada, un punto de recogida local o una unidad municipal. Los residuos de aparatos pueden tener un impacto nocivo sobre el medio ambiente y la salud humana debido a su posible contenido de sustancias, mezclas y componentes peligrosos. Los hogares desempeñan un papel importante a la hora de contribuir a la reutilización y recuperación, incluido el reciclado, de los residuos de aparatos. En esta etapa se forman actitudes que contribuyen a la preservación del bien común, que es un medio ambiente limpio. Los hogares son también uno de los mayores usuarios de pequeños electrodomésticos y la gestión racional de los mismos influye en la recuperación de materias primas secundarias. En caso de eliminación inadecuada de este producto, se pueden imponer sanciones de acuerdo con la legislación nacional.

ET - WEEE direktiv
Selle seadme projektoreimisel ja valmistamisel on kasutatud kvaliteetsed materjale ja komponente, mis on taaskasutatavad. Välja kriipsutatud jäätmehoidla sümbol näitab, et toode kuulub eraldi kogumisele vastavalt Euroopa Parlamendi ja nõukogu direktiivi 2012/19/EL sätetele. See märkistus näitab, et elektril- ja elektroniseadmeid ei tohi pärast nende kasutamise koost muude ometoetiste jäätmega ühiselt ära visata. Kasutaja on kohustatud tagastama seadme elektril- ja elektroniseadmejäätmete jäätmekogumiskohale, mis on loodud sellel eesmärgel kogumise süsteemi, sealhulgas asjakohasest kauplusest, kohaliku kogumispunkti või municipalisuspunkti. Seadmed jäävad võivad avaldada kahjuliku mõju keskkonnale ja inimeste tervisele, kuna need võivad sisaldada ohtlike ainet, segu ja komponente. Kodumajapidamisel on oluline roll seadmete jäätmete korrektaasutamisel ja taaskasutamisel, sealhulgas ringlusevõtte, kaasaarvatult. Seadme etapis kujunab hoiakuid, mis aitavad kaasa ühele, milleks on puhaste keskkond, säilitamine. Kodumajapidamisel on ka üks suurimaid väikeseadmete kasutajaid ja nende ratsionaalne majandamine mõjutab sekundaarse tooraine taaskasutamist. Selle toote ebaõiget kõrvaldamise korral võidakse määrata karistusi vastavalt riiklikele õigusaktidele.

LT - EEJA direktyva
Šis įrenginys sukurta ir pagaminta naudojant aukštos kokybės medžiagas ir komponentus, kuriuos galima perdirbti. Perbraukto atlikimo konteinerio simbolis rodo, kad gaminytis turi būti surenkamas atskirai pagal Europos Parlamento ir Tarybos direktyvą 2012/19/ES nuostatas. Šis ženklas nurodo, kad elektrinis ir elektroninis įrenginys, pasibaigus jos naudojimui laikui, negalima išmesti kartu su kitomis buitinėmis atliekomis. Naudojtojas privalo atlikti atliktos ir elektroninis įrenginys atlikti surinkimo, įskaitant atitinkamą produkcuto, vietinį surinkimo punktą ar savivaldybės padalinį. Įrenginys atliekų gali turėti žalingą poveikį aplinkai ir žmonių sveikatai, nes gali būti pavojingi medžiagos, mišiniai ir komponentai. Namų ūkis atlieka svarbų vaidmenį priimančių priemonių per pakartotinio įrenginų atlikimo naudojimo ir panaudojimo, įskaitant perdirbimą. Šiame etape formuojasi nuostatos, kurios prisideda prie bendro gėrio išsaugojimo, t. y. saugios aplinkos. Namų ūkis taip pat yra vieni didžiausių smulkių prietaisų naudotojų, o racionali jų tvarkymas turi įtakos antrinių žaliavų panaudojimui. Netinkama utilizuojant šį gaminį, gali būti taikomos sankcijos pagal nacionalinius teisės aktus.

LV - EEĀA direktīva
Šis iekārs ir izstrādāts un ražots, izmantojot augstas kvalitātes materiālus un komponentus, kas ir pārstrādājamas. Pārstrādāto atkritumu konteinerā simbolis norāda, ka izstrādājums ir pakajtas atliktai vākšanai saskaņā ar Eiropas Parlamenta un Padomes Direktīvu 2012/19/ES noteikumiem. Šis marķējums norāda, ka elektriskās un elektroniskās iekārtas pēc to katošanas laika beigām nedrīkst izmest kopā ar citiem sadzīves atkritumiem. Lietotājiem ir pienākums nodrošināt iekārtu elektronisko iekārtu atkritumu savākšanu, iekārtu atlikumu savākšanas sistēmu, tostarp atbilstoši veikalā, vietējā savākšanas punktā vai pašvaldības struktūrvienībā. Iekārtu atkritumiem var būt kaitīga ietekme uz vidi un cilvēku veselību, jo tajos var būt bīstamas vielas, maisījumi un sastāvdaļas. Mājamsaimniecībā ir svarīga loma, veicot iekārtu atkritumu atlikuro izmantošanu un reģenerāciju, tostarp pārdirbi. Šajā posmā veidojas attieksme, kas veicina kopīgā labuma - tīras vides - saglabāšanu. Mājamsaimniecības ir arī viens no lielākajiem mazo iekārtu lietotājiem, un to racionālā apsaimniekošana ietekmē otrreizējo izejvielu reģenerāciju. Nepareizas šī produkta utilizācijas gadījumā var tikt piemēroti sodi saskaņā ar valsts tiesību aktiem.