

Tirana

LP-945/1T
1xE27, max LED 15W
230V~50Hz



Przed przystąpieniem do montażu zapoznaj się z instrukcją.

Montaż powinna wykonać osoba posiadająca uprawnienia.
Wszelkie czynności wykonywać przy odłączonej oprawie z zasilania.

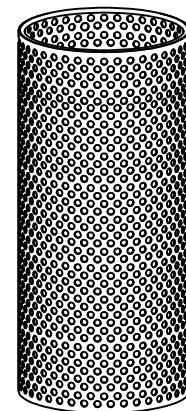
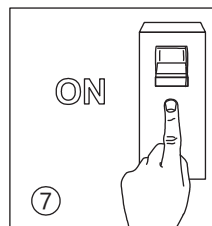
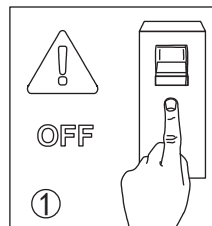
Oprawa przystosowana do montażu wewnątrz.



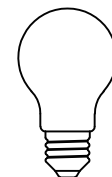
Wymienne źródło światła przez użytkownika końcowego



Zachowaj instrukcję obsługi

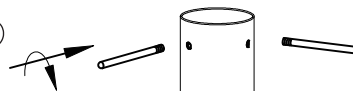


2

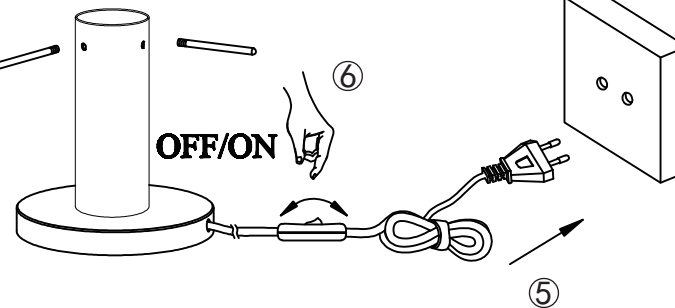


2

4



6



5

PL Uwaga!
Przed pierwszym uruchomieniem upewnić się czy oprawa została właściwie zamocowana oraz czy zasilanie zostało prawidłowo podłączone. Należy zapewnić właściwą konserwację. Konserwację przeprowadzić po wyłączeniu oraz wystygnięciu oprawy. Do czyszczenia nie używać środków chemicznych. Jeżeli zewnętrzny przewód zasilający jest uszkodzony powinien być wymieniony tylko przez producenta lub jego serwisanta, albo osobę o podobnych kwalifikacjach w celu uniknięcia ryzyka. Producent nie ponosi odpowiedzialności za szkody wynikłe na skutek nieprawidłowego montażu, nieprawidłowego przyłączenia zasilania, modyfikacji oprawy lub zastosowania nieodpowiednich elementów nieprzewodzących do współpracy z oprawą.

RU Внимание!
Перед первым запуском устройства убедитесь, что светильник правильно установлен и электропитание правильно подключено. Необходимо обеспечить надлежащее техническое обслуживание. Техническое обслуживание следует проводить после выключения и остывания светильника. Не используйте химические средства для чистки. Если внешний шнур питания поврежден, во избежание рисков его замену должен производить только производитель, его сервисный агент или лицо с аналогичной квалификацией. Производитель не несет ответственности за ущерб, возникший в результате неправильной установки, неправильного подключения к сети, модификации светильника или использования неподходящих элементов, не предназначенных для использования с светильником.

UA Увага!
Перед першим запуском приладу переконайтеся, що світильник правильно встановлений і джерело живлення правильно під'ключено. Необхідно забезпечити належне обслуговування. Технічне обслуговування слід проводити після вимкнення та охолодження світильника. Не використовуйте хімічні речовини для очищення. Якщо зовнішній кабель живлення пошкоджено, його має замінювати лише виробник, його агент з обслуговування або особа з аналогічною кваліфікацією, щоб уникнути ризику. Виробник не несе відповідальності за шкоду, спричинену неправильним встановленням, неправильним підключенням до живлення, модифікацією світильника або використанням невідповідних елементів, не призначених для використання за приладом.

SK Pozor!
Pred prvým spustením zariadenia skontrolujte, či je svetliedlo správne namontované a či je správne pripojené napájanie. Musí byť zabezpečená správna údržba. Údržba by sa mala vykonávať po vypnutí a vychladnutí svetlidiela. Na čistenie nepoužívajte chemikálie. Ak je externý napájací kábel poškodený, má byť vymenený iba výrobcou alebo jeho servisný zástupca alebo podobne kvalifikovaná osoba, aby sa predišlo rizikám. Výrobca nezodpove dá za škody spôsobené nesprávnou inštaláciou, nesprávnym pripojením napájania, úpravou svetlidiela alebo použitím nevhodných prvkov, ktoré nie sú určené na použitie so svetlidlom.

GB Attention!
Before starting the device for the first time, make sure that the luminaire is properly mounted and that the power supply is properly connected. Proper maintenance must be ensured. Maintenance should be carried out after the luminaire has been turned off and cooled down. Do not use chemicals for cleaning. If the external power cord is damaged, it should only be replaced by the manufacturer or its service agent or a similarly qualified person in order to avoid risks. The manufacturer is not liable for damage resulting from incorrect installation, incorrect power connection, modification of the fixture or the use of inappropriate elements not intended for use with the fixture.

DE Achtung!
Stellen Sie vor der ersten Inbetriebnahme des Geräts sicher, dass die Leuchte ordnungsgemäß montiert und die Stromversorgung ordnungsgemäß angeschlossen ist. Auf eine ordnungsgemäße Wartung muss geachtet werden. Die Wartung sollte durchgeführt werden, nachdem die Leuchte ausgeschaltet und abgekühlt ist. Verwenden Sie zur Reinigung keine Chemikalien. Wenn das externe Netztkabel beschädigt ist, sollte es zur Vermeidung von Risiken nur vom Hersteller oder seinem Kundendienst oder einer ähnlich qualifizierten Person ausgetauscht werden. Der Hersteller haftet nicht für Schäden, die durch fehlerhafte Installation, falschen Stromanschluss, Modifikation der Leuchte oder die Verwendung ungeeigneter, nicht für die Verwendung mit der Leuchte vorgesehener Elemente entstehen.

HU Figyelem!
A készülék első üzeme helyezése előtt győződjön meg arról, hogy a lámpatest megfelelően fel van szerelve, és a tápegység megfelelően van-e csatlakoztatva. Biztosítani kell a megfelelő karbantartást. A karbantartást a lámpatest kikapcsolása és lehűlése után kell elvégezni. Ne használjon vegyszereket a tisztításhoz. Ha a külső tápkábel megsérült, azt a kockázatok elkerülése érdekében csak a gyártó vagy annak szervizképviseelője, vagy egy hasonlóan képzett személy cserélheti ki. A gyártó nem vállal felelősséget azokért a károkért, amelyek a hibás beszerelésből, a hibás tápellátásból, a készülék átalakításából vagy a nemmegfelelő elemek használatából erednek.

CZ Pozornost!
Pred prvým spúštením zariadení se uistite, že je svetlido správne namontované a že je správne pripojeno napájanie. Musí byť zajištená správna údržba. Údržba by měla být prováděna po vypnutí a ochlazení světidla. K čištění nepoužívejte chemikálie. Pokud je poškozen externí napájecí kabel, měl by jej vyměnit pouze výrobce nebo jeho servisní zástupce nebo podobně kvalifikovaná osoba, aby se předišlo rizikům. Výrobce neručí za škody způsobené nesprávnou instalací, nesprávným připojením napájení, úpravou světidla nebo použitím nevhodných prvků, které nejsou určeny pro použití se světlidem.

RO Atentie!
Înainte de a porni dispozitivul pentru prima dată, asigurați-vă că corpul de iluminat este montat corect și că sursa de alimente tare este conectată corect. Trebuie asigurată întreținerea corectă a dispozitivului. Întreținerea trebuie efectuată după ce corpul de iluminat a fost oprit și răcit. Nu utilizați substanțe chimice pentru curățare. Dacă cablul de alimentare extern este deteriorat, acesta trebuie înlocuit numai de producător sau de agentul său de servicii sau de o persoană cu calificare similară, pentru a evita riscurile. Producătorul nu este răspunzător pentru daunele rezultate din instalarea corectă, conectarea corectă la alimentare, modificarea dispozitivului de fixare sau utilizarea unor elemente necorespunzătoare care nu sunt destinate utilizării cu corpul deluminat.

ES Atención!
Antes de encender el dispositivo por primera vez, asegúrese de que la luminaria esté correctamente montada y que la fuente de alimentación esté correctamente conectada. Se debe garantizar un mantenimiento adecuado. El mantenimiento debe realizarse después de apagar y enfriar la luminaria. No utilice productos químicos para la limpieza. Si el cable de alimentación externo está dañado, solo debe ser reemplazado por el fabricante o su agente de servicio o una persona igualmente calificada para evitar riesgos. El fabricante no se hace responsable de los daños resultantes de una instalación incorrecta, una conexión eléctrica incorrecta, una modificación del aparato o el uso de elementos inadecuados que no están destinados a usarse conel aparato.

ET Hoiatused!
Enne seadme esmakordset käivitamist veenduge, et valgusti on korralikult paigaldatud ja toiteallikas on korralikult ühendatud. Tuleb tagada nõuetekohane hooldus. Hooldus tuleb läbi viia pärast valgusti väljalülitamist ja jahutamist. Ärge kasutage puhastamiseks kemikaale. Kui väline toitejuhe on kahjustatud, tohib selle ohtude vältimiseks vahetada ainult tootja võetava teinudusagent või samase kvalifikatsiooniga isik. Tootja eivastuta kahjustuste eest, mis on põhjustatud ebaõigest paigaldamisest, välistoiteliühendusest, kinnitustdetailide muutmisest või sobimatute elementide kasutamisest, mis ei ole ette nähtud koos armatuuriga kasutamiseks.

LT Dėmesio!
Prieš įjungdami įrenginį pirmą kartą, įsitinkite, kad šviestuvai yra tinkamai sumontuoti ir ar tinkamai prijungtas maitinimo šaltinis. Turi būti užtikrinta tinkama priežiūra. Priežiūra turėtų būti atliekama išjungus ir atvėsus šviestuvą. Valymui nenaudokite cheminių medžiagų. Jei išorinis maitinimo laidas yra pažeistas, jį gali pakeisti tik gamintojas, jo techninės priežiūros atstovas arba panašios kvalifikacijos asmuo, kad būtų išvengta rizikos. Gamintojas neatsako už žalą, atsiradusią dėl netinkamo įrenginio, netinkamo maitinimo prijungimo, armatūros modifikavimo arba netinkamų elementų, neskirty naudoti su armatūra, naudojimo.

LV Uzmanību!
Pirms ierces pirmās ledarbīdīšanas pārliecinieties, vai gaismeklis ir pareizi uzstādīts un barošanas avots ir pareizi pievienots. Jānodrošina pareiza apkope. Apkope jāveic pēc tam, kad gaismeklis ir izsīģējis un atdžisījs. Tīrīšanai neizmantojiet ķīmikālijas. Ja ārējais strāvas vads ir bojāts, to drīkst nomainīt tikai ražotājs vai tā servisa pārstāvis vai līdzīgi kvalificēta persona, lai izvairītos no riskiem. Ražotājs neuzņemas atbildību par bojājumiem, kas radīsies nepareizas uzstādīšanas, nepareiza strāvas pieslēguma, armatūras modifikācijas vai nepiemērotu elementu izmantošanas dēļ, kas nav paredzēti lietošanai kopā ar armatūru.



PL – Dyrektywa WEEE

Ten sprzęt został zaprojektowany i wykonany z materiałów oraz komponentów wysokiej jakości, które nadają się do ponownego wykorzystania. Symbol przekreślonego kontenera na odpady oznacza, że produkt podlega selektywnej zbiórce zgodnie z postanowieniami Dyrektywy Parlamentu Europejskiego i Rady 2012/19/UE. Takie oznakowanie informuje, że sprzęt elektryczny i elektroniczny po okresie użytkowania, nie może być wyrzucony wraz z innymi odpadami pochodzącymi z gospodarstwa domowego. Użytkownik ma obowiązek oddać sprzęt do producenta lub do punktu zbioru odpadów elektrycznych i elektronicznych, tworzącego system zbierania takich odpadów w tym do odpowiedniego składowiska, lokalnego punktu zbiórki lub jednostki gminnej. Złyzyt sprzęt może mieć szkodliwy wpływ na środowisko i zdrowie ludzi z uwagi na potencjalną zawartość niebezpiecznych substancji, mieszanin oraz części składowych. Gospodarstwo domowe spełnia ważną rolę w przyczynianiu się do ponownego użycia i odzysku, w tym recyklingu, zużytego sprzętu, w tym sprzętu, który wpływa na zachowanie wspólnego dobra jakim jest czyste środowisko naturalne. Gospodarstwa domowe są także jednym z największych użytkowników drobnego sprzętu i racjonalne gospodarowanie nimi wpływa na odzyskiwanie surowców wtórnych. W przypadku niewłaściwej użyciajczy tego produktu mogą zostać naruszone kary zgodnie z ustawodawstwem krajowym.

RU - Директива WEEE

Данное оборудование было разработано и изготовлено с использованием высококачественных материалов и компонентов, подлежащих вторичной переработке. Символ перечеркнутого контейнера для отходов указывает на то, что изделие подлежит разделному сбору в соответствии с положениями Директивы 2012/19/UE Европейского парламента и Совета. Это маркировка указывает на то, что электрические и электронное оборудование после окончания срока службы не должно выбрасываться вместе с другими бытовыми отходами. Пользователь обязан сдать оборудование-оборудование отходы электрического и электронного оборудования, создающего систему сбора в такие отходы, в том числе в соответствующий магазин, местный пункт сбора или муниципальное учреждение. Отбрабаченное оборудование может содержать вредные вещества на окружающую среду и здоровье человека из-за возможного содержания в нем опасных веществ, смесей и компонентов. Домашнее хозяйство играет важную роль в содействии повторному использованию и восстановлению, включая переработку, отбрабаченого оборудования. На этом этапе формируется установка, способствующая сохранению общего блага - чистой окружающей среды. Домашнее хозяйство также является одним из крупнейших потребителей мелкой бытовой техники, и рациональное обращение с ней влияет на извлечение вторичного сырья. В случае неправильной утилизации данного продукта могут быть применены штрафные санкции в соответствии с национальным законодательством.

UA - Директива WEEE

Це обладання розроблено та виготовлено з використанням високоякісних матеріалів і компонентів, придатних для вторинної переробки. Символ перечерненого контейнера для відходів означає, що виріб підлягає роздільному збору відповідно до положень Директиви 2012/19/ЄС Європейського Парламенту та Ради. Це маркування вказує на те, що електричне та електронне обладнання після закінчення терміну його експлуатації не можна утилізувати разом з іншими побутовими відходами. Користувач зобов'язаний здати обладнання в пункт прийому відбрабованого електричного та електронного обладнання, який організує систему збору таких відходів, у тому числі у відповідний магазин, місцевий пункт збору або муниципальну установу. Відбрабоване обладнання може мати шкідливий вплив на навколишнє середовище та здоров'я людини через потенційний вміст небезпечних речовин, су і компонентів. Домогосподарство віграє важливу роль у сприянні повторному використанню та відновленню, включаючи переробку, відбрабованого обладнання. На цьому етапі формується установка, яка сприяє збереженню спільного блага, яким є чисте довкілля. Домогосподарства також є одним з найбільших користувачів малих побутових приладів, і раціональне поводження з ними впливає на відновлення вторинної сировини. В разі неналежної утилізації цього продукту можуть бути застосовані штрафні санкції відповідно до національного законодавства.

SK - Smernica o OEEZ

Toto zariadenie bolo navrhnuté a vyrobené z vysokokvalitných materiálov a komponentov, ktoré sú recyklovateľné. Symbol prekrúžkovaného kontajnera na odpad označuje, že výrobok podlieha separovanému zberu v súlade s ustanoveniami smernice Európskeho parlamentu a Rady 2012/19/UE. Toto označenie znamená, že elektrické a elektronické zariadenie sa po skončení jeho životnosti neskladuje spolu s iným odpadom z domácnosti. Používateľ je povinný odovzdať zariadenie do zberne elektrických a elektronických zariadení, ktorá vytvára systém zberu takého odpadu, vrátane príslušnej predajne, miestneho zberného miesta alebo obecnej jednotky. Odpad zo zariadení môže mať škodlivý vplyv na životné prostredie a ľudské zdravie vzhľadom na možný obsah nebezpečných látok, zmesí a zložiek. Domácnosť zohráva dôležitú úlohu pri prispievaní k opätovnému použitiu a zhodnoteniu vrátane recyklácie odpadových zariadení. V tejto fáze sa formuje postoj, ktorý prispieva k zachovaniu spoločného dobra, ktorým je čisté životné prostredie. Domácnosti sú tiež jedným z najväčších používateľov malých spotrebičov a racionálne hospodárenie s nimi ovplyvňuje zhodnocovanie druhotných surovín. V prípade nesprávnej likvidácie tohto výrobku môžu byť uložené sankcie v súlade s vnútroštátnymi právnymi predpismi.

GB - WEEE Directive

This equipment has been designed and manufactured using high-quality materials and components that are recyclable. The symbol of the crossed-out waste container indicates that the product is subject to separate collection in accordance with the provisions of Directive 2012/19/UE of the European Parliament and of the Council. This marking indicates that the electrical and electronic equipment, after its useful life, must not be disposed of with other household waste. The user is obliged to return the equipment to a waste electrical and electronic equipment collector setting up a system for the collection of such waste, including to an appropriate shop, local collection point or municipal unit. Waste equipment may have a harmful impact on the environment and human health due to its potential content of hazardous substances, mixtures and components. The household plays an important role in contributing to the reuse and recovery, including recycling, of waste equipment. At this stage, attitudes are formed that contribute to the preservation of the common good, which is a clean environment. Households are also one of the biggest users of small appliances and rational management of them influences the recovery of secondary raw materials. In the event of improper disposal of this product, penalties may be imposed in accordance with national legislation.

DE - WEEE-Richtlinie

Dieses Gerät wurde unter Verwendung hochwertiger Materialien und Komponenten entwickelt und hergestellt, die recycelbar sind. Das Symbol des durchgestrichenen Abfallbehälters zeigt an, dass das Produkt gemäß den Bestimmungen der Richtlinie 2012/19/UE des Europäischen Parlaments und des Rates der getrennten Sammlung unterliegt. Diese Kennzeichnung weist darauf hin, dass das Elektro- und Elektronik-Altgerät nach Ablauf seiner Nutzungsdauer nicht mit dem übrigen Hausmüll entsorgt werden darf. Der Nutzer ist verpflichtet, das Gerät an einen Sammel- und Elektro- und Elektronik-Altgeräten zurückzugeben, der ein System zur Sammlung solcher Abfälle eingerichtet hat, einschließlich eines geeigneten Geschäfts, einer örtlichen Sammelstelle oder einer kommunalen Einrichtung. Altgeräte können aufgrund ihrer potenziellen Gehalte an gefährlichen Stoffen, Gemischen und Bestandteilen schädliche Auswirkungen auf die Umwelt und die menschliche Gesundheit haben. Der Haushalt spielt eine wichtige Rolle, wenn es darum geht, zur Wiederverwendung und Verwertung, einschließlich des Recyclings, von Altgeräten beizutragen. In dieser Phase bilden sich Einstellungen heraus, die zur Erhaltung des Gemeinwils, d. h. in einer sauberen Umwelt, beitragen. Die Haushalte sind auch einer der größten Nutzer von Kleingeräten, und ein rationeller Umgang mit ihnen beeinflusst die Rückgewinnung von Sekundärrohstoffen. Im Falle einer unsachgemäßen Entsorgung dieses Produkts können gemäß den nationalen Rechtsvorschriften Sanktionen verhängt werden.

HU - WEEE-irányelv

Ezt a berendezést kiváló minőségű, újrahasznosítható anyagok és alkatrészek felhasználásával tervezték és gyártották. Az áthúzott hulladékgyűjtő edény szimbólum azt jelzi, hogy a termék a 2012/19/EU európai parlamenti és tanácsi irányelv rendelkezései szerint szelektív gyűjtés alá tartozik. Ez a jelölés azt jelzi, hogy az elektronikus és elektronikus berendezéseket a hasznos élettartamuk lejártá után nem szabad más háztartási hulladékkal együtt ártalmatlanítani. A felhasználó köteles a berendezést az ilyen hulladékok begyűjtésére szolgáló rendszert létrehozó elektronikus és elektronikus hulladékgyűjtőhöz, többek között egy megfelelő üzletbe, helyi gyűjtőhelyre vagy önkormányzati egységre viszásvinni. A hulladékok elhelyezése káros hatással lehetnek a környezetre és az emberi egészségre a veszélyes anyagok, keverékek és összetevők lehetséges tartalmait miatt. A háztartások fontos szerepet játszanak a hulladékok berendezések újrahasználatához és hasznosításához, beleértve az újrafeldolozást is, való hozzájárulást. Ebben a szakaszban olyan attitűdök alakulnak ki, amelyek hozzájárulnak a közös, azaz a tiszta környezet megőrzéséhez. A háztartások egyben a kisgépek egyik legnagyobb felhasználói, és a velük való észszerű gazdálkodás befolyásolja a másodlagos nyersanyagok hasznosítását. A termék nem megfelelő ártalmatlanítása esetén a nemzeti jogszabályokkal megfelelően szankciókat lehet kiszabni.

CZ - Směrnice o OEEZ

Toto zařízení bylo navrženo a vyrobeno z vysoké kvalitní materiálu a součástí, které lze recyklovat. Symbol přeškrtnutého kontejneru na odpad označuje, že výrobek podléhá tříděnému zberu v souladu s ustanoveními směrnice Evropského parlamentu a Rady 2012/19/UE. Toto označení znamená, že elektrické a elektronické zařízení nesmí být po skončení své životnosti likvidováno společně s ostatním domovním odpadem. Uživatel je povinen odovzdat zařízení do sběrné elektrických a elektronických zařízení, které zavedla systém sběru tohoto odpadu, včetně příslušné prodejny, místního sběrného místa nebo obecní jednotky. Odpadní zařízení musí být vzhledem k možnému obsahu nebezpečných látek, směsí a složek škodlivý vliv na životní prostředí a lidské zdraví. Domácnost hraje důležitou úlohu při přispívání k opätovnému použitiu a využití, včetně recyklace, odpadních zařízení. V této fázi se vytvářejí postoje, které přispívají k zachování společného dobra, jímž je čisté životní prostředí. Domácnosti jsou také jedním z největších uživatelů malých spotřebičů a racionální nakládání s nimi ovplyvňuje využití druhotných surovín. V případě nesprávnej likvidácie tohto výrobku mohou být uloženy sankcie v souladu s vnútroštátnimi právnymi predpismi.

RO - Directiva DEEE

Acest echipament a fost proiectat și fabricat folosind materiale și componente de înaltă calitate care sunt reciclabile. Simbolul containerului de deșeurii bariată indică faptul că produsul face obiectul colectării separate în conformitate cu prevederile Directivei 2012/19/UE a Parlamentului European și a Consiliului. Acest marcaj indică faptul că echipamentele electrice și electronice, după durata lor de viață utilă, nu trebuie eliminate împreună cu alte deșeurii menajere. Utilizatorul este obligat să returneze echipamentul la un collector de deșeurii de echipamente electrice și electronice care instituie un sistem de colectare a acestor deșeurii, inclusiv la un punct local de colectare sau la o unitate municipală. Deșeurile de echipamente pot avea un impact nociv asupra mediului și sănătății umane din cauza conținutului lor potențial de substanțe, amestecuri și componente periculoase. Gospodărija joacă un rol important în contribuția la reutilizarea și recuperare, inclusiv reciclarea, deșeurilor de echipamente. În această etapă, se formează atitudini care contribuie la conservarea binelui comun, care este un mediu curat. De asemenea, gospodărija sunt unul dintre cei mai mari utilizatori de aparate mici, iar gestionarea rațională a acestora influențează recuperarea materilor prime secundare. În cazul eliminării necorespunzătoare a acestui produs, pot fi aplicate sancțiuni în conformitate cu legislația națională.

ES - Directiva RAEE

Este equipo ha sido diseñado y fabricado con materiales y componentes de alta calidad que son reciclables. El símbolo del contenedor de residuos tachado indica que el producto está sujeto a recogida selectiva de conformidad con las disposiciones de la Directiva 2012/19/UE del Parlamento Europeo y del Consejo. Este marcado indica que los aparatos eléctricos y electrónicos, después de su vida útil, no deben eliminarse con otros residuos domésticos. El usuario está obligado a devolver el aparato a un recolector de residuos de aparatos eléctricos y electrónicos que establezca un sistema de recogida de dichos residuos, incluyendo una tienda adecuada, un punto de recogida local o una unidad municipal. Los residuos de aparatos pueden tener un impacto nocivo en el medio ambiente debido a su posible contenido de sustancias, mezclas y componentes peligrosos. Los hogares desempeñan un papel importante en la contribución a la reutilización y recuperación, incluso el reciclado, de los residuos de aparatos. En esta etapa se forman actitudes que contribuyen a la preservación del bien común, que es un medio ambiente limpio. Los hogares son también uno de los mayores usuarios de pequeños electrodomésticos y la gestión racional de los mismos influye en la recuperación de materias primas secundarias. En caso de eliminación inadecuada de este producto, se pueden imponer sanciones de acuerdo con la legislación nacional.

ET - WEEE direktiv

Selle seadme projektieerimisel ja valmistamisel on kasutatud kvaliteetseid materjale ja komponente, mis on taaskasutatavad. Välja kriipsutatud jäätmehunnaku sümbol näitab, et toode kuulub eraldi kogumisele vastavalt Euroopa Parlamendi ja nõukogu direktiivi 2012/19/EL sätetele. Et elektril- ja elektronikaesemeid ei tohi pärast nende kasutustega koos muude ometajadega ära visata. Kasutaja on kohustatud tagastama seadme elektril- ja elektronikaesemete jäätmekogumisse, mis on loodud sellel eesmärgel kogumise süsteemi, sealhulgas asjakohasest kauplusest, kohaliku kogumispunkti või муниципaalüksuse juurde. Seadmed peavad võivad avaldada kahjulikku mõju keskkonnale ja inimeste tervisele, kuna need võivad sisaldada ohtlikke aineid, seguaineid ja komponente. Kodumajapidamised on oluline roll seadmete jäätmekogumises ja taaskasutamises ja taaskasutamises, sealhulgas ringkasutamise, taaskasutamise. Selle etapis kujunevad hoiakud, mis aitavad kaasa ühisele, milks on puhas keskkond, säilitamiseks. Kodumajapidamised on ka üks suurimaid väikeseadmete kasutajaid ja nende ratsionaalne majandamine aitab sekundaarse tooraine taaskasutamist. Selle toote ebaõiget kõrvaldamise korral võidakse määrata karistusi vastavalt riiklikele õigusaktidele.

LT - EEJA direktiva

Šis aparatas ir izstrādāts un ražots, izmantojot augstas kvalitātes materiālus un sastāvdaļas, kas ir pārstrādājamas. Pārsvītrotā atkritumu konteinerā simbolis norāda, ka izstrādājums ir pakļauts atsevišķai savākšanai saskaņā ar Eiropas Parlamenta un Padomes Direktīvu 2012/19/ES noteikumiem. Šis marķējums norāda, ka elektriskās un elektroniskās iekārtas pēc to kalpošanas beigām nedrīkst likvidēt kopā ar citiem mājokļa atkritumiem. Lietotājam jānodrošina pienācīgu nodot iekārtu elektrisko un elektronisko iekārtu savākšanai, iekārtotām šim nolūkam paredzētā, vietējā savākšanas punktā ar savaldības padalījā, vietējās atlieku gāvi turētāji zālīngā poverti aplinkai ir Zmonis, savaietas, vai pašvaldības darbinājiem jānodrošina atkritumu savākšanu, mājās un uz lauku, milks on puhs keskkond, sālitāmies. Kodumajapidamised on ka üks suurimā väikeseadmete kasutājus ja nende ratsionaalne majandāmne aidām sekundaarse tooraine taaskasutamist. Selle toote ebaõiget kõrvaldamise korral võidakse määrata karistusi vastavalt riiklikele õigusaktidele.

LV - EEAJ direktīva

Šis aparāts ir izstrādāts un ražots, izmantojot augstas kvalitātes materiālus un sastāvdaļas, kas ir pārstrādājamas. Pārsvītrotā atkritumu konteinerā simbolis norāda, ka izstrādājums ir pakļauts atsevišķai savākšanai saskaņā ar Eiropas Parlamenta un Padomes Direktīvu 2012/19/ES noteikumiem. Šis marķējums norāda, ka elektriskās un elektroniskās iekārtas pēc to kalpošanas beigām nedrīkst likvidēt kopā ar citiem mājokļa atkritumiem. Lietotājam jānodrošina pienācīgu nodot iekārtu elektrisko un elektronisko iekārtu savākšanai, iekārtotām šim nolūkam paredzētā, vietējā savākšanas punktā vai pašvaldības struktūrvienībā, vietējās atkritumam vai turētājiem jānodrošina atkritumu savākšanu, mājās un uz lauku, milks on puhs keskkond, sālitāmies. Kodumajapidamised on ka viens no lielākajiem mazo iekārtu lietotājiem, un to racionālais apsaimniekošana ietekmē otrreizējo izejvielu reģenerāciju. Nepareizas šī produkta utiāzācijas gadījumā var tikt piemēroti sodi saskaņā ar valsts tiesību aktiem.