

castorama
je réalise

Poser un bloc porte fin de chantier



DIFFICULTÉ



PERSONNES CONSEILLÉES



BUDGET

RETROUVEZ LES CONDITIONS GÉNÉRALES D'UTILISATION SUR [CASTORAMA.FR](https://www.castorama.fr)

Gants
Chaussures

Outils et matériaux

Dans l'ordre d'apparition

Étape 1 : Préparer la pose

mètre
bloc porte
poignées de porte
ciseaux
cales

Étape 2 : Positionner le bloc porte

niveau à bulle

Étape 3 : Fixer le bâti

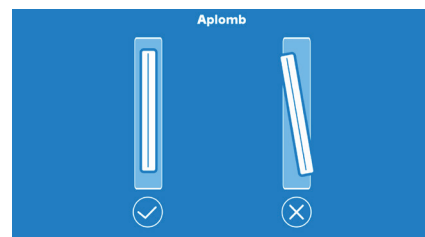
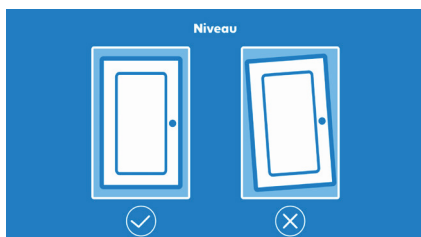
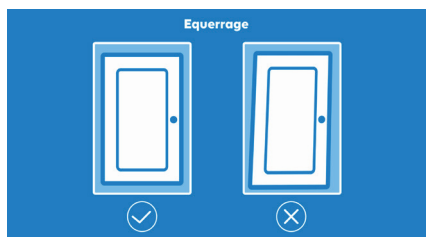
perceuse-visseuse
mèche à bois
fraise d'encastrement
vis
cache-vis

Étape 4 : Réaliser les finitions

pistolet à silicone
silicone transparent
crayon
éta bli
boîte à ongles
équerre
scie à dos
tournevis

AVANT DE COMMENCER

Lors de la pose, soyez particulièrement attentif à l'équerrage, le niveau et l'aplomb du bâti et de l'ouvrant.



Étape 1 : Préparer la pose



Pour préparer la pose de la porte, mesurez l'épaisseur, la largeur et la hauteur de l'ouverture.

Vérifiez que ces mesures sont adaptées à celles de votre porte.



Pour que la porte se manœuvre correctement, vérifiez que le sol est de niveau.



Pour faciliter l'installation de la porte, installez provisoirement la poignée de porte. Puis, coupez la cale en 2 parties égales. Entrouvrez la porte et glissez les 2 cales entre le dormant et l'ouvrant, de part et d'autre de la gâche. Refermez la porte.

Étape 2 : Positionner le bloc porte

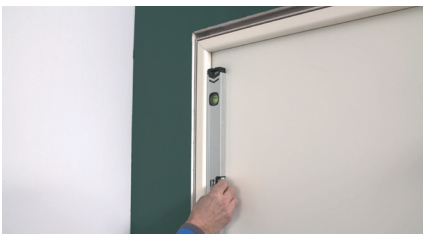


Positionnez le bloc porte dans l'ouverture.

Vérifiez que le bloc porte est de niveau en plaçant un niveau à bulle sous le chambranle horizontal.



Vérifiez ensuite l'aplomb du bloc porte.
Placez le niveau à bulle sur chaque montant vertical, réglez la position du bloc porte et calez-le.



Puis vérifiez l'équerrage en plaçant le niveau à bulle à l'intérieur de chaque montant vertical.



Une fois le bloc porte bien positionné, maintenez-le à l'aide de cales supplémentaires.

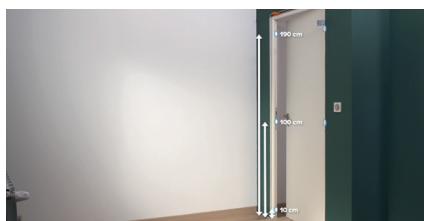


Vérifiez de nouveau l'équerrage en mesurant l'écartement entre les montants verticaux. La mesure doit être identique en bas et en haut de la porte.



Enfin, ouvrez doucement la porte pour retirer les cales placées entre le dormant et l'ouvrant.

Étape 3 : Fixer le bâti



Afin de fixer le bâti au mur, il est nécessaire de fixer ses 2 montants verticaux en 3 points :

- à 10 cm,
- 100 cm,
- et 190 cm du sol.



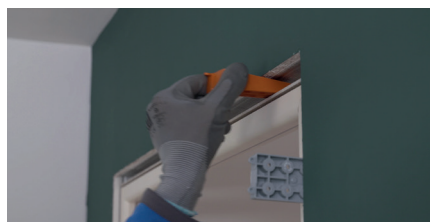
Pour ce faire, prépercez le bâti en utilisant une mèche à bois d'un diamètre égal aux vis de fixation.



Fraisez les trous pour permettre aux futures vis d'affleurer le bois.



Puis vissez le bâti à l'aide de vis adaptées à la nature de votre mur. Enfin, posez les cache-vis.



Une fois le bâti fixé, vous pouvez ôter les cales.

Étape 4 : Réaliser les finitions



Les blocs portes fin de chantier peuvent être posés sur des cloisons d'épaisseurs différentes. Choisissez vos chambranles en fonction de l'épaisseur de votre mur.



Dans notre cas, nous allons commencer par poser le chambranle horizontal. Pour cela, appliquez quelques points de silicone au fond de la feuillure du bloc porte.



Insérez le chambranle horizontal.

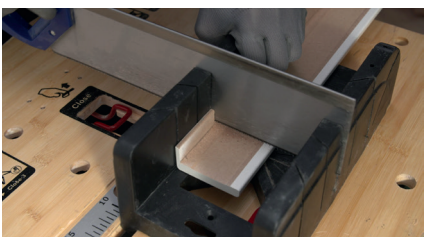


Pour poser les chambranles verticaux, mesurez tout d'abord la hauteur du bloc porte, chambranle horizontal compris.

Reportez cette mesure sur un premier chambranle vertical.



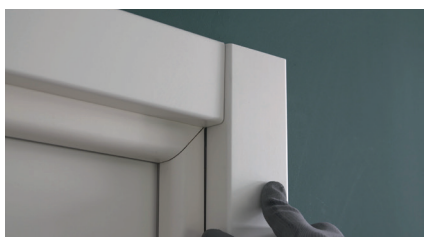
Repérez la profondeur intérieure du chambranle et reportez la mesure.



Tracez les traits de coupe. Coupez le chambranle vertical à l'aide d'une boîte à onglet et d'une scie à dos.

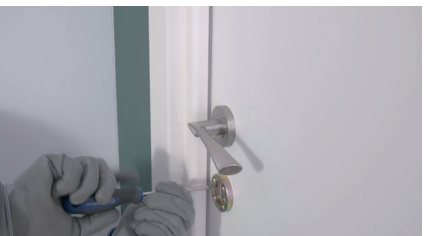


Pour fixer le chambranle vertical, appliquez quelques points de silicone au fond de la feuillure du bloc porte.



Insérez le chambranle vertical. Faites de même de l'autre côté du bloc porte.

Réalisez les mêmes opérations de l'autre côté du mur.



Fixez les poignées de chaque côté de la porte. Vérifiez la bonne ouverture de la porte.



Votre porte posée, votre chantier est terminé. Place à la décoration intérieure !